



ADMINISTRAÇÃO INTERNA, MODERNIZAÇÃO DO ESTADO E DA ADMINISTRAÇÃO PÚBLICA, AMBIENTE E AÇÃO CLIMÁTICA E AGRICULTURA

Portaria n.º 301/2020

de 24 de dezembro

Sumário: Aprova a delimitação dos territórios vulneráveis com base nos critérios fixados no artigo 2.º do Decreto-Lei n.º 28-A/2020, de 26 de junho.

As alterações sociais, económicas e demográficas das últimas décadas, acompanhadas da introdução de modelos agrários mecânico-químicos mais produtivos e intensivos, tornaram menos competitivos os terrenos agrícolas de minifúndio assentes em mão-de-obra familiar. Estas alterações estruturais levaram à passagem de milhares de hectares, que estavam destinados à agricultura ou pastorícia, para o domínio da ocupação florestal (matos e áreas arborizadas), processo, por sua vez, reforçado por incentivos públicos e privados de fomento à instalação de espécies florestais de crescimento rápido.

Se a sul do Tejo a grande propriedade conseguiu encontrar viabilidade económica na utilização florestal e silvopastoril, associando a pastorícia extensiva ao agrossistema do montado de sobre e azinho, a norte do Tejo, em particular no interior, com propriedades de pequena dimensão, solos pobres e terrenos declivosos, que suportavam a agricultura de subsistência, os modelos de gestão florestal clássicos não encontraram escala que permitisse implementar as boas práticas silvícolas ou silvopastoris.

A perda de valor económico gerado pela terra, que deixou de ser o principal sustento das famílias, foi acompanhada da redução do valor pago pelos produtos lenhosos aos proprietários, acentuando ainda mais o desincentivo da gestão florestal, em particular do pinhal e de outras espécies autóctones do minifúndio.

Esta realidade, traduzida na dificuldade em introduzir modelos de gestão pensados à escala da paisagem, evolui de forma anárquica, através de uma dinâmica rentista dos milhares de proprietários, transformando uma paisagem, outrora constituída por mosaicos diversos e muito agricultados e pastoreados, para uma paisagem monocultural, num *continuum* de floresta industrial (essencialmente destinada a trituração) e matos, com elevadas cargas de combustível vegetal.

Ora, quando na presença de episódios meteorológicos severos, este quadro tem resultado em incêndios de grandes dimensões, devastando extensas áreas florestais e agrícolas, infraestruturas e património e colocando em risco a vida humana. Estes episódios alimentam, por sua vez, o círculo vicioso do abandono, com consequências ao nível da degradação dos ecossistemas e da vulnerabilidade social e económica destes territórios.

Os números são elucidativos, enquanto nestes contextos, escassamente habitados, um pequeno número de ignições gera incêndios de grandes dimensões, que explicam mais de dois terços da área ardida, nas regiões povoadas do litoral, que concentram 70 % das ocorrências, a sua contribuição para a área ardida é de muito menor expressão, já que a paisagem é composta por diversas manchas ladeadas por áreas urbanas ou zonas ainda agrícolas.

Com a pressão do efeito das alterações climáticas, uma variável muito relevante, pois é expectável um incremento da frequência e intensidade de ondas de calor, Portugal terá partes do território muito vulneráveis, acentuando a dualidade entre o norte litoral e sul e interior, com o vale do rio Tejo e o maciço montanhoso central a marcar ainda mais a divisão entre o País.

Assim, atendendo às causas de natureza social e económica, que explicam a acumulação da vegetação numa vasta área de território, e que tornam muito vulneráveis a vida e a atividade económica, importa desenhar e implementar políticas públicas aplicadas de forma territorializada, para que os proprietários privados, que detêm a maioria das propriedades, se mobilizem, preferencialmente através de agrupamentos coletivos, para serem agentes ativos da construção de paisagens mais adaptadas e resilientes. São estas as pretensões do Programa de Transformação da Paisagem, aprovado pela Resolução do Conselho de Ministros n.º 49/2020, de 24 de junho.



Para a sua implementação, importa delimitar, à escala microterritorial, as freguesias que apresentam maior suscetibilidade e perigosidade de incêndio rural, tendo como critério-base a carta de perigosidade de incêndio, obtida a partir de um modelo matricial assente em três variáveis: o histórico de incêndios do terreno, utilizando séries temporais longas de modo a permitir obter um padrão de recorrência no cálculo e distinguindo os locais onde o fogo se revela um fenómeno frequente; o relevo, enquanto fator determinante na progressão e intensidade dos incêndios rurais (quanto maior o declive maior a capacidade de propagação do fogo); e os usos do solo, classificados em tipos de ocupação do solo de acordo com o comportamento que cada tipo revela ter face ao fogo, realidade apurada a partir da análise do histórico do terreno. Com aplicação do modelo, que estabelece a relação que o fogo tem com a ocupação do solo e o seu declive, cruzada com o histórico de incêndios do mesmo, obtém-se a classificação do território por níveis de perigosidade, identificando os locais onde a suscetibilidade é superior. A partir deste quadro concetual e metodológico, determinou-se no Decreto-Lei n.º 28-A/2020, de 26 de junho, que são considerados territórios vulneráveis as freguesias que verifiquem as seguintes condições:

- a) As freguesias do continente em que mais de 40 % do território se encontra sob perigosidade alta e muito alta de incêndio rural;
- b) As freguesias do continente que, não cumprindo o critério de perigosidade estabelecido na alínea anterior, sejam totalmente circundadas por freguesias que cumpram o citado critério.

A delimitação dos territórios vulneráveis, de acordo com os critérios identificados, não se aplica às freguesias com mais de 40 % do território sob perigosidade alta e muito alta de incêndio rural, isoladas ou contíguas, cuja área global seja inferior a 200 km².

Neste contexto a presente portaria procede à delimitação dos territórios vulneráveis, constituindo o referencial territorial para a aplicação de medidas de política específicas, nomeadamente programas de reordenamento e gestão da paisagem e áreas integradas de gestão da paisagem.

Foram ouvidas a Associação Nacional de Municípios Portugueses e a Associação Nacional de Freguesias.

Assim, nos termos do disposto no n.º 3 do artigo 2.º do Decreto-Lei n.º 28-A/2020, de 26 de junho, manda o Governo, pelo Ministro da Administração Interna, pela Ministra da Modernização do Estado e da Administração Pública, pela Ministra da Agricultura e pelo Secretário de Estado da Conservação da Natureza, das Florestas e do Ordenamento do Território, ao abrigo do disposto na subalínea *xviii*) da alínea *d*) do n.º 3 do Despacho n.º 12149-A/2019, de 17 de dezembro, do Ministro do Ambiente e da Ação Climática, na sua redação atual, o seguinte:

Artigo 1.º

Objeto

1 — A presente portaria aprova a delimitação dos territórios vulneráveis com base nos critérios fixados no artigo 2.º do Decreto-Lei n.º 28-A/2020, de 26 de junho.

2 — São considerados territórios vulneráveis os constantes dos anexos I e II da presente portaria, respetivamente «Mapa das freguesias vulneráveis» e «Listagem das freguesias vulneráveis», e da qual fazem parte integrante.

Artigo 2.º

Revisão

A delimitação dos territórios vulneráveis é revista sempre que seja atualizada a carta de perigosidade de incêndio rural pelo Instituto da Conservação da Natureza e das Florestas, I. P.

Artigo 3.º

Entrada em vigor

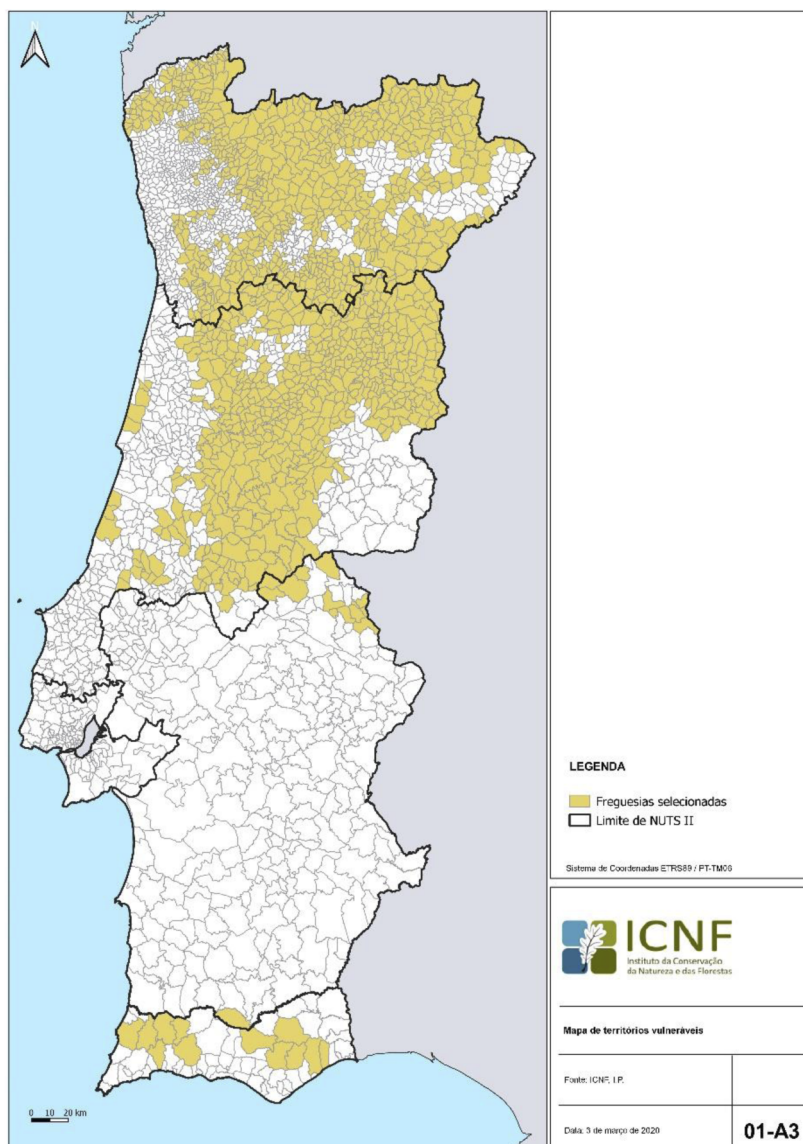
A presente portaria entra em vigor no dia seguinte ao da sua publicação.

O Ministro da Administração Interna, *Eduardo Arménio do Nascimento Cabrita*, em 4 de dezembro de 2020. — A Ministra da Modernização do Estado e da Administração Pública, *Alexandra Ludomila Ribeiro Fernandes Leitão*, em 21 de dezembro de 2020. — A Ministra da Agricultura, *Maria do Céu de Oliveira Antunes Albuquerque*, em 21 de dezembro de 2020. — O Secretário de Estado da Conservação da Natureza, das Florestas e do Ordenamento do Território, *João Paulo Marçal Lopes Catarino*, em 21 de dezembro de 2020.

ANEXO I

(a que se refere o n.º 2 do artigo 1.º)

Mapa das freguesias vulneráveis





ANEXO II

(a que se refere o n.º 2 do artigo 1.º)

Listagem das freguesias vulneráveis

Distrito	Concelho	Freguesia	
Aveiro	Águeda	Macinhata do Vouga	
		Valongo do Vouga	
		União das Freguesias do Chão, Castanheira do Vouga e Agadão	
		União das Freguesias do Préstimo e Macieira de Alcoba	
		Albergaria-a-Velha	Albergaria-a-Velha e Valmaior
			Avelãs de Cima
		Anadia	Vila Nova de Monsarros
			Arouca
		Chave	
		Escariz	
	Fermedo		
	Mansores		
	Moldes		
	Rossas		
	Santa Eulália		
	São Miguel do Mato		
	Tropeço		
	Urrô		
	Várzea		
	União das Freguesias de Arouca e Burgo		
	União das Freguesias de Cabreiros e Albergaria da Serra		
	União das Freguesias de Canelas e Espiunca		
	União das Freguesias de Covelo de Paivó e Janarde		
	Castelo de Paiva	Real	
		União das Freguesias de Raiva, Pedorido e Paraíso	
	Santa Maria da Feira	União das Freguesias de Canedo, Vale e Vila Maior	
		União das Freguesias de Lobão, Gião, Louredo e Guisande	
	Oliveira de Azeméis	Ossela	
	Sever do Vouga	Couto de Esteves	
		Pessegueiro do Vouga	
		Rocas do Vouga	
		Sever do Vouga	
		Talhadas	
União das Freguesias de Cedrim e Paradela			
União das Freguesias de Silva Escura e Dornelas			
Vagos		Calvão	
		Vale de Cambra	Arões
São Pedro de Castelões			
Cepelos			
Junqueira			
Macieira de Cambra			
Roge			
Beja	Almodôvar		São Barnabé
			Bouro (Santa Maria)
Braga	Amares		Bouro (Santa Marta)
			União das Freguesias de Caldelas, Sequeiros e Paranhos
	Braga	Braga	União das Freguesias de Vilela, Seramil e Paredes Secas
			Espinho
			Esporões
			Pedralva
			Sobreposta
			União das Freguesias de Este (São Pedro e São Mamede)
			União das Freguesias de Morreira e Trandeiras
			Cabeceiras de Basto
Basto			
Bucos			
Cabeceiras de Basto			



Distrito	Concelho	Freguesia
	Celorico de Basto	Cavez Faia Pedraça Rio Douro União das Freguesias de Alvite e Passos União das Freguesias de Arco de Baulhe e Vila Nune União das Freguesias de Gondiaes e Vilar de Cunhas União das Freguesias de Refojos de Basto, Outeiro e Painzela Arnóia Codeçoso Fervença Moreira do Castelo Rego Ribas Basto (São Clemente) Vale de Bouro União das Freguesias de Britelo, Gémeos e Ourilhe União das Freguesias de Caçarilhe e Infesta União das Freguesias de Canedo de Basto e Corgo União das Freguesias de Carvalho e Basto (Santa Tecla) União das Freguesias de Veade, Gagos e Molares
	Fafe	Armil Quinchães Ribeiros São Gens Silvares (São Martinho) Travassós União de Freguesias de Aboim, Felgueiras, Gontim e Pedraído União de Freguesias de Agrela e Serafão União de Freguesias de Ardegão, Arnozela e Seidões União de Freguesias de Freitas e Vila Cova União de Freguesias de Monte e Queimadela União de Freguesias de Moreira do Rei e Várzea Cova
	Guimarães	Gonça Longos União das Freguesias de Atães e Rendufe União das Freguesias de Briteiros São Salvador e Briteiros Santa Leocádia
	Póvoa de Lanhoso	União das Freguesias de Leitões, Oleiros e Figueiredo Ferreiros Galegos Lanhoso Rendufinho São João de Rei Serzedelo Sobradelo da Goma Travassos Vilela União das Freguesias de Calvos e Frades União das Freguesias de Esperança e Brunhais União das Freguesias de Fonte Arcada e Oliveira União das Freguesias de Verim, Friande e Ajude
	Terras de Bouro	Campo do Gerês Carvalheira Covide Gondoriz Rio Caldo Souto Valdosende Vilar da Veiga União das Freguesias de Chamoim e Vilar União das Freguesias de Chorense e Monte União das Freguesias de Cibões e Brufe



Distrito	Concelho	Freguesia
Bragança	Vieira do Minho	Cantelães Eira Vedra Guilhofrei Louredo Mosteiro Parada de Bouro Pinheiro Rossas Salamonde Tabuaças Vieira do Minho União das Freguesias de Anissó e Soutelo União das Freguesias de Anjos e Vilar do Chão União das Freguesias de Caniçada e Soengas União das Freguesias de Ruivães e Campos União das Freguesias de Ventosa e Cova
	Vila Verde	Dossãos Prado (São Miguel) Valdreu Aboim da Nóbrega e Gondomar União das Freguesias da Ribeira do Neiva União das Freguesias de Pico de Regalados, Gondães e Mós União das Freguesias de Sande, Vilarinho, Barros e Gomide União das Freguesias do Vade
	Alfândega da Fé	Cerejais Sambade Vilares de Vilariça União das Freguesias de Eucisia, Gouveia e Valverde União das Freguesias de Ferradosa e Sendim da Serra União das Freguesias de Gebelim e Soeima
	Bragança	Alfaião Babe Baçal Carragosa Castro de Avelãs Coelhoso Donai Espinhosela França Gimonde Gondesende Gostei Grijó de Parada Mós Nogueira Outeiro Parâmio Pinela Quintanilha Quintela de Lampaças Rabal Rebordãos Samil São Pedro de Sarracenos Sortes Zoio União das Freguesias de Aveleda e Rio de Onor União das Freguesias de Castrelos e Carrazedo União das Freguesias de Izeda, Calvelhe e Paradinha Nova União das Freguesias de Parada e Failde União das Freguesias de Rebordainhos e Pombares União das Freguesias de Rio Frio e Milhão União das Freguesias de São Julião de Palácios e Deilão União das Freguesias de Sé, Santa Maria e Meixedo



Distrito	Concelho	Freguesia
	Carrazeda de Ansiães	Carrazeda de Ansiães Fonte Longa Linhares Marzagão Parambos Pereiros Pinhal do Norte Seixo de Ansiães Vilarinho da Castanheira União das Freguesias de Amedo e Zedes União das Freguesias de Belver e Mogo de Malta União das Freguesias de Lavandeira, Beira Grande e Selores
	Freixo de Espada à Cinta	Ligares Poiares União das Freguesias de Freixo de Espada à Cinta e Mazouco União das Freguesias de Lagoaça e Fornos
	Macedo de Cavaleiros	Arcas Chacim Cortiços Corujas Ferreira Lagoa Lamalonga Lombo Morais Olmos Peredo Talha Vale da Porca Vilarinho de Agrochão União das Freguesias de Ala e Vilarinho do Monte União das Freguesias de Bornes e Burga União das Freguesias de Castelãos e Vilar do Monte União das Freguesias de Espadanedo, Edroso, Murçós e Soutelo Mourisco
	Miranda do Douro	São Martinho de Angueira União das Freguesias de Constantim e Cicouro
	Mirandela	Abreiro Aguieiras Caravelas Cedães Cobro Frechas São Pedro Velho São Salvador Vale de Asnes União das Freguesias de Avidagos, Navalho e Pereira União das Freguesias de Franco e Vila Boa União das Freguesias de Freixeda e Vila Verde
	Mogadouro	Bemposta Bruçó Castelo Branco Meirinhos Peredo da Bemposta Saldanha União das Freguesias de Vilarinho dos Galegos e Ventozelo
	Torre de Moncorvo	Açoreira Cabeça Boa Carviçais Castedo Larinho Lousa Mós



Distrito	Concelho	Freguesia
		Torre de Moncorvo
		União das Freguesias de Adeganha e Cardanha
		União das Freguesias de Felgar e Souto da Velha
		União das Freguesias de Felgueiras e Maçores
		União das Freguesias de Urros e Peredo dos Castelhanos
	Vila Flor	Benlhevai
		Freixiel
		Roios
		Samões
		Trindade
		Vale Frechoso
		União das Freguesias de Candoso e Carvalho de Egas
		União das Freguesias de Valtorno e Mourão
		União das Freguesias de Vilas Boas e Vilarinho das Azenhas
	Vimioso	Argozelo
		Carção
		Matela
		Pinelo
		Santulhão
		Vimioso
		União das Freguesias de Algoso, Campo de Víboras e Uva
		União das Freguesias de Vale de Frades e Avelanoso
	Vinhais	Agrochão
		Candedo
		Celas
		Edral
		Edrosa
		Ervedosa
		Paçó
		Penhas Juntas
		Rebordelo
		Santalha
		Tuizelo
		Vale das Fontes
		Vila Boa de Ousilhão
		Vila Verde
		Vilar de Ossos
		Vilar de Peregrinos
		Vilar Seco de Lomba
		Vinhais
		União das Freguesias de Curopos e Vale de Janeiro
		União das Freguesias de Moimenta e Montouto
		União das Freguesias de Nunes e Ousilhão
		União das Freguesias de Quirás e Pinheiro Novo
		União das Freguesias de Sobreiro de Baixo e Alvaredos
		União das Freguesias de Soeira, Fresulfe e Mofreita
		União das Freguesias de Travanca e Santa Cruz
		União das Freguesias de Vilar de Lomba e São Jomil
Castelo Branco ...	Belmonte	Maçainhas
	Castelo Branco	Almaceda
		Santo André das Tojeiras
		São Vicente da Beira
		Sarzedas
	Covilhã	Aldeia de São Francisco de Assis
		Cortes do Meio
		Erada
		Orjais
		Paul
		São Jorge da Beira
		Sobral de São Miguel
		Unhais da Serra
		Verdelhos
		União das Freguesias de Barco e Coutada



Distrito	Concelho	Freguesia
Coimbra	Fundão	União das Freguesias de Cantar-Galo e Vila do Carvalho
		União das Freguesias de Casegas e Ourondo
		União das Freguesias de Covilhã e Canhoso
		União das Freguesias de Peso e Vales do Rio
		União das Freguesias de Teixoso e Sarzedo
		Alcongosta
		Barroca
		Bogas de Cima
		Castelejo
		Castelo Novo
	Oleiros	Lavacolhos
		Silvares
		Souto da Casa
		Telhado
		União das Freguesias de Janeiro de Cima e Bogas de Baixo
		Álvares
		Cambas
		Isna
		Madeirã
		Mosteiro
	Penamacor	Orvalho
		Sarnadas de São Simão
		Sobral
		Estreito-Vilar Barroco
		Oleiros-Amieira
	Proença-a-Nova	Meimão
		Meimosa
		Vale da Senhora da Póvoa
	Sertã	Montes da Senhora
		São Pedro do Esteval
		União das Freguesias de Proença-a-Nova e Peral
		União das Freguesias de Sobreira Formosa e Alvito da Beira
		Cabeçudo
Carvalhal		
Castelo		
Pedrógão Pequeno		
Sertã		
Troviscal		
Vila de Rei	Várzea dos Cavaleiros	
	União das Freguesias de Cernache do Bonjardim, Nesperal e Pahlais	
	União das Freguesias de Cumeada e Marmeleiro	
	União das Freguesias de Ermida e Figueiredo	
	Fundada	
Vila Velha de Ródão	São João do Peso	
	Vila de Rei	
Arganil	Fratel	
	Vila Velha de Ródão	
	Arganil	
	Benfeita	
	Celavisa	
	Folques	
	Piódão	
	Pomares	
	Pombeiro da Beira	
	São Martinho da Cortiça	
	Sarzedo	
	Secarias	
	União das Freguesias de Cepos e Teixeira	
	União das Freguesias de Cerdeira e Moura da Serra	
	União das Freguesias de Côja e Barril de Alva	
	União das Freguesias de Vila Cova de Alva e Anseriz	
	Cantanhede	Tocha



Distrito	Concelho	Freguesia
	Coimbra	Ceira Torres do Mondego
	Condeixa-a-Nova	Furadouro
	Figueira da Foz	Bom Sucesso
	Góis	Alvares Góis Vila Nova do Ceira
	Lousã	União das Freguesias de Cadafaz e Colmeal Serpins Gândaras União das Freguesias de Foz de Arouce e Casal de Ermio União das Freguesias de Lousã e Vilarinho
	Mira	Mira Seixo
	Miranda do Corvo	Lamas Miranda do Corvo Vila Nova União das Freguesias de Semide e Rio Vide
	Oliveira do Hospital	Aldeia das Dez Alvoco das Várzeas Avô Bobadela Lagares Lourosa Meruge Nogueira do Cravo São Gião Seixo da Beira Travanca de Lagos União das Freguesias de Ervedal e Vila Franca da Beira União das Freguesias de Lagos da Beira e Lajeosa União das Freguesias de Oliveira do Hospital e São Paio de Gramaços União das Freguesias de Penalva de Alva e São Sebastião da Feira União das Freguesias de Santa Ovaia e Vila Pouca da Beira
	Pampilhosa da Serra	Cabril Dornelas do Zêzere Janeiro de Baixo Pampilhosa da Serra Pessegueiro Unhais-o-Velho Fajão — Vidual Portela do Fojo — Machio
	Penacova	Lorvão Penacova União das Freguesias de Friúmes e Paradela União das Freguesias de Oliveira do Mondego e Travanca do Mondego União das Freguesias de São Pedro de Alva e São Paio de Mondego
	Penela	Espinhal União das Freguesias de São Miguel, Santa Eufémia e Rabaçal
	Soure	Tapéus União das Freguesias de Degraçias e Pombalinho
	Tábua	Candosa Carapinha Midões Mouronho Póvoa de Midões São João da Boa Vista Tábua União das Freguesias de Ázere e Covelo União das Freguesias de Covas e Vila Nova de Oliveirinha



Distrito	Concelho	Freguesia		
Faro	Vila Nova de Poiares	União das Freguesias de Espariz e Sinde		
		União das Freguesias de Pinheiro de Coja e Meda de Mouros		
		Arrifana		
		Lavegadas		
		Poiares (Santo André)		
		São Miguel de Poiares		
		Aljezur		
		Loulé		
		Monchique		
		Tavira		
Guarda	Almeida	Santa Catarina da Fonte do Bispo		
		União das Freguesias de Conceição e Cabanas de Tavira		
		União das Freguesias de Tavira (Santa Maria e Santiago)		
		Carapito		
		Cortiçada		
		Dornelas		
		Eirado		
		Forninhos		
		Pena Verde		
		Pinheiro		
Guarda	Almeida	União das Freguesias de Aguiar da Beira e Coruche		
		União das Freguesias de Sequeiros e Gradiz		
		União das Freguesias de Souto de Aguiar da Beira e Valverde		
		Almeida		
		Castelo Bom		
		Freineda		
		Freixo		
		Malhada Sorda		
		Nave de Haver		
		São Pedro de Rio Seco		
Guarda	Almeida	Vale da Mula		
		Vilar Formoso		
		União das Freguesias de Amoreira, Parada e Cabreira		
		União das Freguesias de Azinhal, Peva e Valverde		
		União das Freguesias de Castelo Mendo, Ade, Monteperobolso e Mesquitela		
		União das Freguesias de Junça e Naves		
		União das Freguesias de Leomil, Mido, Senouras e Aldeia Nova		
		União das Freguesias de Malpartida e Vale de Coelha		
		União das Freguesias de Miuzela e Porto de Ovelha		
		Baraçal		
Guarda	Almeida	Carrapichana		
		Forno Telheiro		
		Lajeosa do Mondego		
		Linhares		
		Maçal do Chão		
		Mesquitela		
		Minhocal		
		Prados		
		Ratoeira		
		Vale de Azares		
Guarda	Almeida	Casas do Soeiro		
		União das Freguesias de Açores e Velosa		
		União das Freguesias de Celorico (São Pedro e Santa Maria) e Vila Boa do Mondego		
		União das Freguesias de Cortiço da Serra, Vide entre Vinhas e Salgueirais		
		União das Freguesias de Rapa e Cadafaz		
		Guarda	Almeida	União das Freguesias de Aguiar da Beira e Coruche
				União das Freguesias de Sequeiros e Gradiz
				União das Freguesias de Souto de Aguiar da Beira e Valverde
				Almeida
				Castelo Bom
Freineda				
Freixo				
Malhada Sorda				
Nave de Haver				
São Pedro de Rio Seco				
Guarda	Almeida	Vale da Mula		
		Vilar Formoso		
		União das Freguesias de Amoreira, Parada e Cabreira		
		União das Freguesias de Azinhal, Peva e Valverde		
		União das Freguesias de Castelo Mendo, Ade, Monteperobolso e Mesquitela		
		União das Freguesias de Junça e Naves		
		União das Freguesias de Leomil, Mido, Senouras e Aldeia Nova		
		União das Freguesias de Malpartida e Vale de Coelha		
		União das Freguesias de Miuzela e Porto de Ovelha		
		Baraçal		
Guarda	Almeida	Carrapichana		
		Forno Telheiro		
		Lajeosa do Mondego		
		Linhares		
		Maçal do Chão		
		Mesquitela		
		Minhocal		
		Prados		
		Ratoeira		
		Vale de Azares		
Guarda	Almeida	Casas do Soeiro		
		União das Freguesias de Açores e Velosa		
		União das Freguesias de Celorico (São Pedro e Santa Maria) e Vila Boa do Mondego		
		União das Freguesias de Cortiço da Serra, Vide entre Vinhas e Salgueirais		
		União das Freguesias de Rapa e Cadafaz		



Distrito	Concelho	Freguesia
	Figueira de Castelo Rodrigo	Castelo Rodrigo Escalhão Figueira de Castelo Rodrigo Mata de Lobos Vermiosa União das Freguesias de Algodres, Vale de Afonsinho e Vilar de Amargo União das Freguesias de Almofala e Escarigo União das Freguesias de Cinco Vilas e Reigada União das Freguesias de Freixeda do Torrão, Quintã de Pêro Martins e Penha de Águia União das Freguesias do Colmeal e Vilar Torpim
	Fornos de Algodres	Algodres Casal Vasco Figueiró da Granja Fornos de Algodres Infias Maceira Matança Muxagata Queiriz União das Freguesias de Cortiço e Vila Chã União das Freguesias de Juncais, Vila Ruiva e Vila Soeiro do Chão União das Freguesias de Sobral Pichorro e Fuinhas
	Gouveia	Arcozelo Cativelos Folgosinho Nespereira Paços da Serra Ribamondego São Paio Vila Cortês da Serra Vila Franca da Serra Vila Nova de Tazem União das Freguesias de Aldeias e Mangualde da Serra União das Freguesias de Figueiró da Serra e Freixo da Serra Gouveia União das Freguesias de Melo e Nabais União das Freguesias de Moimenta da Serra e Vinho
	Guarda	União das Freguesias de Rio Torto e Lagarinhos Aldeia do Bispo Aldeia Viçosa Alvendre Arrifana Avelãs da Ribeira Benespera Casal de Cinza Castanheira Cavadoude Codesseiro Faia Famalicão Fernão Joanes Gonçalo Bocas João Antão Maçainhas Marmeleiro Meios Panoias de Cima Pega Pêra do Moço Porto da Carne Ramela



Distrito	Concelho	Freguesia
		Santana da Azinha Sobral da Serra Vale de Estrela Valhelhas Vela Videmonte Vila Cortês do Mondego Vila Fernando Vila Franca do Deão Vila Garcia Gonçalo Guarda Jarmelo São Miguel Jarmelo São Pedro União de Freguesias de Avelãs de Ambom e Rocamondo União de Freguesias de Corujeira e Trinta União de Freguesias de Mizarela, Pêro Soares e Vila Soeiro União de Freguesias de Pousade e Albardo União de Freguesias de Rochoso e Monte Margarida Adão
	Manteigas	Sameiro Manteigas (Santa Maria) Manteigas (São Pedro) Vale de Amoreira
	Mêda	Aveloso Barreira Coriscada Longroiva Marialva Poço do Canto Rabaçal Ranhados Mêda, Outeiro de Gatos e Fonte Longa Prova e Casteição União das Freguesias de Vale Flor, Carvalhal e Pai Penela
	Pinhel	Ervedosa Freixedas Lamegal Lameiras Manigoto Pala Pinhel Pínzio Souro Pires Vascoveiro Agregação das Freguesias Sul de Pinhel Alverca da Beira/Bouça Cova Terras de Massueime Valbom/Bogalhal Alto do Palurdo Vale do Côa Vale do Massueime União das Freguesias de Atalaia e Safurdão
	Sabugal	Águas Belas Aldeia do Bispo Aldeia da Ponte Aldeia Velha Alfaiates Baraçal Bendada Bismula Casteleiro Cerdeira Fóios



Distrito	Concelho	Freguesia
		Malcata Nave Quadrazais Quintas de São Bartolomeu Rapoula do Côa Rebolosa Rendo Sortelha Souto Vale de Espinho Vila Boa Vila do Touro União das Freguesias de Aldeia da Ribeira, Vilar Maior e Badamalos União das Freguesias de Lajeosa e Forcalhos União das Freguesias de Pousafoles do Bispo, Pena Lobo e Lomba União das Freguesias de Ruvina, Ruivós e Vale das Éguas União das Freguesias do Sabugal e Aldeia de Santo António União das Freguesias de Santo Estêvão e Moita União das Freguesias de Seixo do Côa e Vale Longo
	Seia	Alvoco da Serra Girabolhos Loriga Paranhos Pinhanços Sabugueiro Sandomil Santa Comba Santiago Sazes da Beira Teixeira Travancinha Valezim Vila Cova à Coelheira União das Freguesias de Carragozela e Várzea de Meruge União das Freguesias de Sameice e Santa Eulália União das Freguesias de Santa Marinha e São Martinho União das Freguesias de Seia, São Romão e Lapa dos Dinheiros União das Freguesias de Torrozeiro e Folhadosa União das Freguesias de Tourais e Lajes União das Freguesias de Vide e Cabeça
	Trancoso	Aldeia Nova Castanheira Cogula Cótimos Fiães Granja Guilheiro Moimentinha Moreira de Rei Palhais Póvoa do Concelho Reboleiro Rio de Mel Tamanhos Valdujo União das Freguesias de Freches e Torres União das Freguesias de Torre do Terrenho, Sebadelhe da Serra e Terrenho União das Freguesias de Trancoso (São Pedro e Santa Maria) e Souto Maior União das Freguesias de Vale do Seixo e Vila Garcia União das Freguesias de Vila Franca das Naves e Feital União das Freguesias de Vilares e Carnicães



Distrito	Concelho	Freguesia
Leiria	Vila Nova de Foz Côa	Almendra Castelo Melhor Cedovim Chãs Muxagata Numão Santa Comba Seixas Freixo de Numão Vila Nova de Foz Côa
	Alvaiázere	Almoster Maçãs de Dona Maria Alvaiázere
	Batalha	Reguengo do Fetal São Mamede
	Castanheira de Pera	União das Freguesias de Castanheira de Pera e Coentral
	Figueiró dos Vinhos	Aguda Arega Campelo União das Freguesias de Figueiró dos Vinhos e Bairradas
	Leiria	Coimbrão
	Marinha Grande	Marinha Grande Vieira de Leiria
	Pedrógão Grande	Graça Pedrógão Grande Vila Facaia
	Pombal	Abiul União das Freguesias de Santiago e São Simão de Litém e Albergaria dos Doze
	Porto de Mós	Alqueidão da Serra Mira de Aire Serro Ventoso União das Freguesias de Alvalados e Alcaria União das Freguesias de Arrimal e Mendiga
Portalegre	Castelo de Vide	São João Baptista
	Gavião	Belver União das Freguesias de Gavião e Atalaia
	Marvão	Santa Maria de Marvão Santo António das Areias São Salvador da Aramenha
	Nisa	Montalvão São Matias União das Freguesias de Arez e Amieira do Tejo
Porto	Portalegre	Alagoa União das Freguesias de Reguengo e São Julião União das Freguesias de Ribeira de Nisa e Carreiras
	Amarante	Ansiães Candemil Fridão Jazente Rebordelo Gouveia (São Simão) União das Freguesias de Aboadela, Sanche e Várzea União das Freguesias de Bustelo, Carneiro e Carvalho de Rei União das Freguesias de Olo e Canadelo
	Baião	Gestaçô Gove Grilo Loivos do Monte Valadares Viarez União das Freguesias de Ancede e Ribadouro União das Freguesias de Baião (Santa Leocádia) e Mesquinhata



Distrito	Concelho	Freguesia	
Santarém		União das Freguesias de Campelo e Ovil	
		União das Freguesias de Loivos da Ribeira e Tresouras	
		União das Freguesias de Santa Cruz do Douro e São Tomé de Covelas	
		União das Freguesias de Teixeira e Teixeiraó	
		Felgueiras	Revinhade
		Gondomar	Lomba
			União das Freguesias de Foz do Sousa e Covelo
			União das Freguesias de Melres e Medas
		Lousada	Sousela
			União das Freguesias de Lustosa e Barrosas (Santo Estêvão)
		Maia	Folgosa
		Marco de Canaveses	Soalhães
			A vessadas e Rosém
			Paredes de Viadões e Manhuncelos
			Penha Longa e Paços de Gaiolo
			Sande e São Lourenço do Douro
			Várzea, Aliviada e Folhada
			Vila Boa de Quires e Maureles
		Paços de Ferreira	Eiriz
			Penamaior
			Sanfins Lamoso Codessos
		Paredes	Aguiar de Sousa
			Recarei
			Sobreira
		Penafiel	Canelas
			Capela
			Croca
			Duas Igrejas
			Eja
			Oldrões
			Sebolido
			Valpedre
			Rio Mau
			Luzim e Vila Cova
			Lagares e Figueira
		Santo Tirso	Agrela
			Água Longa
			Monte Córdova
			Reguenga
			União das Freguesias de Lamelas e Guimarei
		Valongo	Alfena
			Valongo
			União das Freguesias de Campo e Sobrado
		Trofa	Covelas
		Abrantes	Martinchel
			Mouriscas
			Rio de Moinhos
	Fontes		
	Carvalhal		
	União das Freguesias de Abrantes (São Vicente e São João) e Alferrarede		
	União das Freguesias de Aldeia do Mato e Souto		
	União das Freguesias de São Miguel do Rio Torto e Rossio ao Sul do Tejo		
Alcanena	Minde		
Constância	Constância		
Ferreira do Zêzere	Beco		
	Ferreira do Zêzere		
	Igreja Nova do Sobral		
	Nossa Senhora do Pranto		
Mação	Amêndoa		
	Cardigos		



Distrito	Concelho	Freguesia	
Viana do Castelo	Sardoal	Carvoeiro	
		Envendos	
		Ortiga	
		União das Freguesias de Mação, Penhascoso e Aboboreira	
		Alcaravela	
		Santiago de Montalegre	
		Sardoal	
		Valhascos	
		Tomar	Asseiceira
			Olalhas
	São Pedro de Tomar		
	Sabacheira		
	União das Freguesias de Casais e Alviobeira		
	Torres Novas	União das Freguesias de Serra e Junceira	
		Pedrógão	
	Vila Nova da Barquinha	Praia do Ribatejo	
	Ourém	Espite	
		Fátima	
	Arcos de Valdevez	Urqueira	
		União das Freguesias de Freixianda, Ribeira do Fárrio e Formigais	
		União das Freguesias de Rio de Couros e Casal dos Bernardos	
		Aboim das Choças	
		Ázere	
		Cabana Maior	
		Cabreiro	
		Cendufe	
		Couto	
Gavieira			
Gondoriz			
Miranda			
Padroso			
Rio Frio			
Sabadim			
Senharei			
Sistelo			
Soajo			
Vale			
Caminha		União das Freguesias de Alvora e Loureda	
	União das Freguesias de Eiras e Mei		
	União das Freguesias de Grade e Carralcova		
	União das Freguesias de Portela e Extremo		
	União das Freguesias de São Jorge e Ermelo		
	União das Freguesias de Vilela, São Cosme e São Damião e Sá		
	Argela		
	Dem		
	Riba de Âncora		
	Vila Praia de Âncora		
Vilar de Mouros			
Vile			
Melgaço	União das Freguesias de Arga (Baixo, Cima e São João)		
	União das Freguesias de Gondar e Orbacém		
	União das Freguesias de Venade e Azevedo		
	Cousso		
	Cristoval		
	Fiães		
	Gave		
	Paderne		
	Penso		
	São Paio		
	União das Freguesias de Castro Laboreiro e Lamas de Mouro		
	União das Freguesias de Parada do Monte e Cubalhão		
União das Freguesias de Vila e Roussas			



Distrito	Concelho	Freguesia
	Monção	Abedim Barbeita Barroças e Taias Bela Longos Vales Merufe Pias Podame Portela Riba de Mouro Segude Tangil Trute União das Freguesias de Anhões e Luzio União das Freguesias de Ceivães e Badim União das Freguesias de Sago, Lordelo e Parada
	Paredes de Coura	Agualonga Coura Cunha Mozelos Padornelo Parada Romarições Vascões União das Freguesias de Bico e Cristelo União das Freguesias de Cossourado e Linhares União das Freguesias de Formariz e Ferreira União das Freguesias de Insalde e Porreiras
	Ponte da Barca	Azias Boivães Britelo Cuide de Vila Verde Lindoso Sampriz Vade (São Pedro) União das Freguesias de Crasto, Ruivos e Grovelas União das Freguesias de Entre Ambos-os-Rios, Ermida e Germil União das Freguesias de Touvedo (São Lourenço e Salvador) União das Freguesias de Vila Chã (São João Baptista e Santiago)
	Ponte de Lima	São Pedro d'Arcos Beiral do Lima Boalhosa Calheiros Estorãos Gondufe Labruja Serdedelo Bárrio e Cepões Cabração e Moreira do Lima Labrujó, Rendufe e Vilar do Monte
	Valença	Boivão Cerdal União das Freguesias de Gandra e Taião União das Freguesias de Gondomil e Sanfins
	Viana do Castelo	Afife Amonde Areosa Carreço Freixieiro de Soutelo Montaria Outeiro Perre União das Freguesias de Nogueira, Meixedo e Vilar de Murteda



Distrito	Concelho	Freguesia
Vila Real	Vila Nova de Cerveira	Covas Loivo Sopo União das Freguesias de Candemil e Gondar
	Alijó	Alijó Pegarinhos Santa Eugénia São Mamede de Ribatua Vila Chã Vila Verde Vilar de Maçada União das Freguesias de Carlão e Amieiro União das Freguesias de Pópulo e Ribalonga
	Boticas	Beça Covas do Barroso Dornelas Pinho Sapiãos Alturas do Barroso e Cerdedo Ardãos e Bobadela Boticas e Granja Codessoso, Curros e Fiães do Tâmega Vilar e Viveiro
	Chaves	Águas Frias Anelhe Bustelo Cimo de Vila da Castanheira Curalha Ervededo Faiões Lama de Arcos Mairos Moreiras Nogueira da Montanha Oura Outeiro Seco Paradela Redondelo Sanfins Santo António de Monforte Santo Estêvão São Pedro de Agostém São Vicente Tronco Vale de Anta Vila Verde da Raia Vilar de Nantes Vilarelho da Raia Vilas Boas Vilela Seca Vilela do Tâmega Santa Maria Maior Planalto de Monforte (União das Freguesias de Oucidres e Bobadela) União das Freguesias da Madalena e Samaiões União das Freguesias das Eiras, São Julião de Montenegro e Cela União das Freguesias de Calvão e Soutelinho da Raia União das Freguesias de Loivos e Póvoa de Agrações União das Freguesias de Santa Cruz/Trindade e Sanjurge União das Freguesias de Soutelo e Seara Velha União das Freguesias de Travancas e Roriz Vidago (União das Freguesias de Vidago, Arcossó, Selhariz e Vilarinho das Paraneiras)



Distrito	Concelho	Freguesia
	Mondim de Basto	Atei Bilhó São Cristóvão de Mondim de Basto Vilar de Ferreiros União das Freguesias de Campanhó e Parada União das Freguesias de Ermelo e Pardelhas
	Montalegre	Cabril Cervos Chã Covelo do Gerês Ferral Gralhas Morgade Negrões Outeiro Pitões das Junias Reigoso Salto Santo André Sarraqinhos Solveira Tourém Vila da Ponte União das Freguesias de Cambeses do Rio, Donões e Mourilhe União das Freguesias de Meixedo e Padornelos União das Freguesias de Montalegre e Padroso União das Freguesias de Paradela, Contim e Fiães União das Freguesias de Sezelhe e Covelães União das Freguesias de Venda Nova e Pondras União das Freguesias de Viade de Baixo e Fervidelas União das Freguesias de Vilar de Perdizes e Meixide
	Murça	Candedo Fiohoso Jou Murça Valongo de Milhais União das Freguesias de Carva e Vilares União das Freguesias de Noura e Palheiros
	Peso da Régua	Sedielos União das Freguesias de Moura Morta e Vinhós
	Ribeira de Pena	Alvadia Canedo Santa Marinha União das Freguesias de Cerva e Limões União das Freguesias de Ribeira de Pena (Salvador) e Santo Aleixo de Além-Tâmega
	Sabrosa	Gouvinhas Parada de Pinhão Paços São Lourenço de Ribapinhão Souto Maior Torre do Pinhão União das Freguesias de Provesende, Gouvães do Douro e São Cristóvão do Douro União das Freguesias de São Martinho de Antas e Paradela de Guiães
	Santa Marta de Penaguião	Fontes União das Freguesias de Louredo e Fornelos
	Valpaços	Bouçoães Canaveses Ervões Fornos do Pinhal Friões



Distrito	Concelho	Freguesia
Viseu	Vila Pouca de Aguiar	Padrela e Tazem Santa Maria de Emeres Santa Valha Santiago da Ribeira de Alhariz São Pedro de Veiga de Lila Vales Veiga de Lila Vilarandelo Carrazedo de Montenegro e Curros Lebução, Fiães e Nozelos Sonim e Barreiros Tinhela e Alvarelhos Alfarela de Jales Bornes de Aguiar Bragado Capeludos Soutelo de Aguiar Telões Tresminas Valoura Vila Pouca de Aguiar Vreia de Bornes Vreia de Jales Sabroso de Aguiar Alvão
	Vila Real	União das Freguesias de Pensalvos e Parada de Monteiros Andrães Campeã Mondrões Parada de Cunhos Torgueda Vila Marim União das Freguesias de Adoufe e Vilarinho de Samardã União das Freguesias de Borbela e Lamas de Olo União das Freguesias de Constantim e Vale de Nogueiras União das Freguesias de Mouçós e Lamares União das Freguesias de Pena, Quintã e Vila Cova União das Freguesias de São Tomé do Castelo e Justes
	Armamar	Cimbres Santa Cruz São Cosmado São Martinho das Chãs Armamar União das Freguesias de Aricera e Goujoim União das Freguesias de Vila Seca e Santo Adrião
	Carregal do Sal	Beijós Cabanas de Viriato Oliveira do Conde Parada Carregal do Sal
	Castro Daire	Almofala Cabril Castro Daire Cujó Gosende Mões Moledo Monteiras Pepim Pinheiro São Joaquinho União das Freguesias de Mamouros, Alva e Ribolhos União das Freguesias de Mezio e Moura Morta



Distrito	Concelho	Freguesia
	Cinfães	União das Freguesias de Parada de Ester e Ester União das Freguesias de Picão e Ermida União das Freguesias de Reriz e Gafanhão Cinfães Ferreiros de Tendais Fornelos Moimenta Nespereira Oliveira do Douro Santiago de Piães São Cristóvão de Nogueira Taruquela Tendais
	Lamego	União das Freguesias de Alhões, Bustelo, Gralheira e Ramires Avões Ferreiros de Avões Lalim Lazarim Penude Várzea de Abrunhais Vila Nova de Souto d'El-Rei
	Mangualde	União das Freguesias de Bigorne, Magueija e Pretarouca União das Freguesias de Cepões, Meijinhos e Melções Abrunhosa-a-Velha Cunha Baixa Espinho Fornos de Maceira Dão Freixiosa Quintela de Azurara São João da Fresta União das Freguesias de Mangualde, Mesquitela e Cunha Alta União das Freguesias de Moimenta de Maceira Dão e Lobelhe do Mato União das Freguesias de Santiago de Cassurrães e Póvoa de Cervães
	Moimenta da Beira	União das Freguesias de Tavares (Chãs, Várzea e Travanca) Alvite Arcozelos Baldos Cabaços Caria Castelo Leomil Moimenta da Beira Passô Vila da Rua Sarzedo Sever Vilar
	Mortágua	União das Freguesias de Paradinha e Nagosa União das Freguesias de Pêra Velha, Aldeia de Nacomba e Ariz União das Freguesias de Peva e Segões Marmeleira Pala Sobral Trezói União das Freguesias de Mortágua, Vale de Remígio, Cortegaça e Almaça
	Nelas	Nelas Senhorim
	Oliveira de Frades	Lapa do Lobo Arcozelo das Maias Pinheiro



Distrito	Concelho	Freguesia
		Ribeiradio São João da Serra São Vicente de Lafões União das Freguesias de Arca e Varzias União das Freguesias de Destriz e Reigoso União das Freguesias de Oliveira de Frades, Souto de Lafões e Sejães
	Penalva do Castelo	Castelo de Penalva Esmolfe Real Sezures União das Freguesias de Antas e Matela União das Freguesias de Vila Cova do Covelo/Mareco
	Penedono	Beselga Castainço Penela da Beira Póvoa de Penela Souto União das Freguesias de Antas e Ourozinho União das Freguesias de Penedono e Granja
	Resende	Barrô Cárquere Paus São Cipriano São Martinho de Mouros União das Freguesias de Felgueiras e Feirão União das Freguesias de Ovadas e Panchorra
	Santa Comba Dão	Pinheiro de Ázere São Joaquinho São João de Areias União das Freguesias de Ova e Vimieiro União das Freguesias de Santa Comba Dão e Couto do Mosteiro
	São João da Pesqueira	União das Freguesias de Treixedo e Nagozela Castanheiro do Sul Paredes da Beira Riodades Valongo dos Azeites União das Freguesias de Trevões e Espinhosa
	São Pedro do Sul	União das Freguesias de Vilarouco e Pereiros Manhouce Pindelo dos Milagres Sul Valadares União das Freguesias de Carvalhais e Candal
	Sátão	União das Freguesias de Santa Cruz da Trapa e São Cristóvão de Lafões União das Freguesias de São Martinho das Moitas e Covas do Rio Ferreira de Aves
	Sernancelhe	União das Freguesias de Águas Boas e Forles União das Freguesias de Romãs, Decermilo e Vila Longa Arnas Carregal Chosendo Cunha Faia Granjal Lamosa Quintela Vila da Ponte União das Freguesias de Ferreirim e Macieira União das Freguesias de Fonte Arcada e Escurquela União das Freguesias de Penso e Freixinho União das Freguesias de Sernancelhe e Sarzeda



Distrito	Concelho	Freguesia
	Tabuaço	Arcos Chavães Desejosa Granja do Tedo Longa Sendim Tabuaço União das Freguesias de Barcos e Santa Leocádia União das Freguesias de Paradela e Granjinha União das Freguesias de Pinheiros e Vale de Figueira União das Freguesias de Távora e Pereiro
	Tarouca	Mondim da Beira São João de Tarouca Várzea da Serra União das Freguesias de Granja Nova e Vila Chã da Beira União das Freguesias de Tarouca e Dálvares
	Tondela	Castelões Dardavaz Ferreirós do Dão Guardão Lajeosa do Dão Lobão da Beira Molelos Santiago de Besteiros Tonda União das Freguesias de Barreiro de Besteiros e Tourigo União das Freguesias de Caparrosa e Silvares União das Freguesias de Mouraz e Vila Nova da Rainha União das Freguesias de São João do Monte e Mosteirinho União das Freguesias de Tondela e Nandufe
	Vila Nova de Paiva	Pendilhe Queiriga Touro Vila Cova à Coelheira União das Freguesias de Vila Nova de Paiva, Alhais e Fráguas
	Viseu	Calde Cota Lordosa Silgueiros Mundão Ribafeita Santos Evos União das Freguesias de Barreiros e Cepões Coutos de Viseu União das Freguesias de Fail e Vila Chã de Sá
	Vouzela	Alcofra Campia Fornelo do Monte Queirã Ventosa União das Freguesias de Cambra e Carvalhal de Vermilhas

113835921