

novo pacto verde

Relatório de participação pública - CIM Viseu, Dão Lafões



Participe na decisão dos investimentos ambientais no seu distrito

Participação online ou presencial para cidadãos, ONGs, empresas e Municípios para criação do Plano Nacional de Investimento ecologicamente responsável a médio-longo prazo:

Sessão presencial
31 Janeiro 2024
Sala Tempo e Poesia-Biblioteca Municipal Eduardo Lourenço
R. Soeiro Viegas 10, 6300-758 Guarda



Inscrição gratuita e obrigatória em:
www.novopactoverde.pt

Iniciativa de:

Em parceria com:



Relatório elaborado por: Inês Cunha e Sérgio Pedro

I.Introdução	4
II.Reporte de comunicação externa	4
Missão 1-Cidadãos ativos e capacitados para a transição verde e justa	5
Missão 2-Qualidade de vida com a Natureza	5
Futuro	5
Presente	5
Passado	5
Propostas de prioridades regionais	5
Propostas de projetos a desenvolver	5
Missão 3-Pacto para a água	6
Missão 4-Mobilidade coletiva, ativa e partilhada acessível a todas as pessoas	6
Missão 5-Energia Verde para todos	6
Futuro	6
Presente	6
Passado	7
Propostas de prioridades regionais	7
Propostas de projetos a desenvolver	7
6.Missão 6-Pessoas e territórios seguros e adaptados às alterações climáticas	7
Futuro	7
Presente	7
Passado	7
Propostas de prioridades regionais	7
Propostas de projetos a desenvolver	7
ANEXO- Avaliação do estado ambiental atual da CIM Viseu Dão Lafões	9

I. Introdução

O presente relatório reporta o resultado do processo de participação pública junto das Comunidades Intermunicipais Viseu Dão Lafões e Beiras e Serra da Estrela por via da realização de sessão pública presencial que decorreu a 31/1/2024 e também via formulário online.

Durante o desenho e implementação deste processo, e, através a adoção de uma metodologia mista que adapta as ferramentas da análise SWOT e Triângulo dos Futuros, procurou-se obter a identificação das visões desejadas de ação climática nas regiões, bem como os seus obstáculos e decisões anteriores que possam criar algum tipo de condicionamento na implementação do Novo Pacto Verde. Por fim, foram identificadas prioridades específicas para cada missão e propostas de projetos a serem financiados no âmbito do futuro Novo Pacto Verde.

A sessão presencial contou com a participação de 25 participantes residentes ou com sede no território das CIMs e com 10 participantes online.



II. Reporte de comunicação externa

- a) Convites enviados pela Unidade de Missão: 380
- b) Media contactados pela Unidade de Missão: 9
- c) Comunicados de imprensa divulgados:
 - i) <https://www.mun-guarda.pt/noticias/1931-guarda-recebe-sessao-de-partic>
 - ii) <https://maisbeiras.sapo.pt/guarda-recebe-sessao-de-participacao-publica-novo-pacto-verde>
 - iii) <https://radiof.gmpress.pt/a-cim-beiras-e-serra-da-estrela-esta-a-participar-na-estrategia-nacional-de-investimento-ambiental-novo-pacto-verde/>

- iv) <https://hi-in.facebook.com/MunicipiodaGuarda/posts/2850298284996366/>

Missão 1-Cidadãos ativos e capacitados para a transição verde e justa

Missão 2-Qualidade de vida com a Natureza

Futuro

Na sua opinião, qual o futuro desejado para a Missão na sua CIM?
Como deseja que seja em 2030?

Presente

Na sua opinião, quais são as tendências (positivas e negativas) ao qual é necessário dar resposta no contexto da Missão na sua CIM?

1. abandono dos territórios
2. desertificação

Passado

Que decisões do passado dificultam a mudança para a sua visão de futuro para a Missão na sua CIM?

1. processos muito burocráticos

Propostas de prioridades regionais

Indique, prioridades específicas para a Missão na sua CIM.

1. valorização da natureza, valores culturais e serviços ecossistemicos
2. apoio à fixação de pessoas no espaço rural

Propostas de projetos a desenvolver

Indique propostas de investimentos/projetos a financiar no âmbito do Novo Pacto Verde para a Missão na sua CIM. (Note que poderá indicar projetos já em curso que necessitam de mais investimento, bem como projetos a criar de raiz.)

	Notas de participantes
1	Mais importante do que mais projectos, seria decisivo neste momento impedir alguns dos que estão supostamente aprovados pelo governo, a pedido da CIMBSE, dentro do PNSE, no âmbito do plano de "revitalização" do PNSE, como construção de estradas "verdes" que só irão causar (ainda) maior fragmentação do território, barragens completamente inúteis que

<p>apenas irão alterar ainda mais a paisagem, parque eólicos em locais que deveriam estar a salvo deste tipo de estruturas, etc, etc. Para dar pelo menos uma proposta de projecto útil em termos de conservação da Natureza, proponho reduzir muito o acesso de turistas à Torre, criando estruturas comerciais que substituam as existente na Torre nas aldeias mais altas (ex: Sabugueiro), criando outro tipo de acessibilidade à Torre, que tenha em conta a importância e a fragilidade dos ecossistemas de alta montanha. Basta seguir exemplos de montanhas idênticas em Espanha (ex: Serra de Gredos ou Picos da Europa), onde, obviamente, não é possível acesso tão massificado aos locais mais elevados das montanhas. No contexto actual, nomeadamente tendo em conta a aprovação de um plano de "revitalização" do PNSE em que o que está previsto e supostamente aprovado é tão absurdo em termos de conservação da Biodiversidade, só posso ter esperança que esta Missão/Pacto Verde possa contribuir para reverter o que parece ser a intenção da CIMBSE e autarquias.</p>
--

Missão 3-Pacto para a água

Missão 4-Mobilidade coletiva, ativa e partilhada acessível a todas as pessoas

Missão 5-Energia Verde para todos

Futuro

Na sua opinião, qual o futuro desejado para a Missão na sua CIM?
Como deseja que seja em 2030?

Presente

Na sua opinião, quais são as tendências (positivas e negativas) ao qual é necessário dar resposta no contexto da Missão na sua CIM?

Passado

Que decisões do passado dificultam a mudança para a sua visão de futuro para a Missão na sua CIM?

Propostas de prioridades regionais

Indique, prioridades específicas para a Missão na sua CIM.

Propostas de projetos a desenvolver

Indique propostas de investimentos/projetos a financiar no âmbito do Novo Pacto Verde para a Missão na sua CIM. (Note que poderá indicar projetos já em curso que necessitam de mais investimento, bem como projetos a criar de raiz.)

1. projetos promotores do aquecimento das habitações aproveitando energias verdes

6. Missão 6-Pessoas e territórios seguros e adaptados às alterações climáticas

Futuro

Na sua opinião, qual o futuro desejado para a Missão na sua CIM?
Como deseja que seja em 2030?

Presente

Na sua opinião, quais são as tendências (positivas e negativas) ao qual é necessário dar resposta no contexto da Missão na sua CIM?

Passado

Que decisões do passado dificultam a mudança para a sua visão de futuro para a Missão na sua CIM?

Propostas de prioridades regionais

Indique, prioridades específicas para a Missão na sua CIM.

1. aldeias e comunidades resilientes
2. índices pedagógicos para o risco
3. gestão agrupada da propriedade
4. promoção da alterações da ocupação do solo, nas faixas de aglomerados e áreas industriais

Propostas de projetos a desenvolver

Indique propostas de investimentos/projetos a financiar no âmbito do Novo Pacto Verde para a Missão na sua CIM. (Note que poderá indicar projetos já em curso que necessitam de mais investimento, bem como projetos a criar de raiz.)

1. incentivo à instalação de faixas de gestão de combustível nos aglomerados

ANEXO- Avaliação do estado ambiental atual da CIM Viseu, Dão Lafões

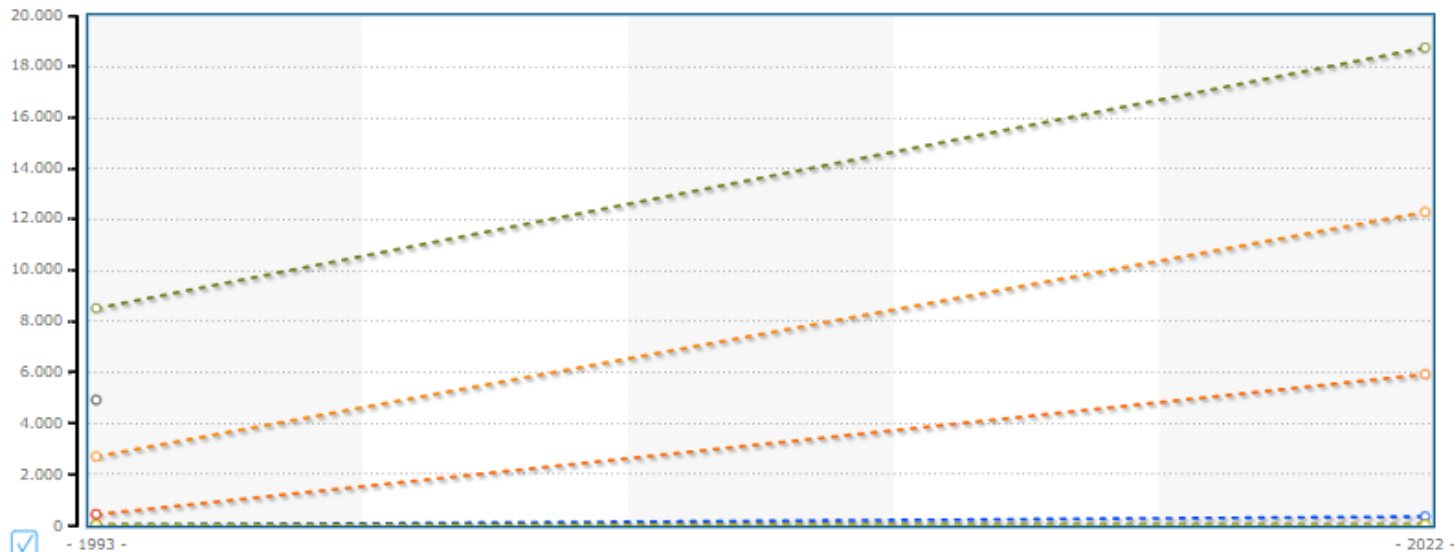
Caracterização ambiental por NUTS III

*Dados recolhidos através da plataforma PORDATA

Comunidade Intermunicipal de Viseu, Dão, Lafões

Missão 1- Qualidade de vida com a Natureza

Despesas dos municípios em ambiente: total e por domínios de gestão e proteção do ambiente
Euro - Milhares



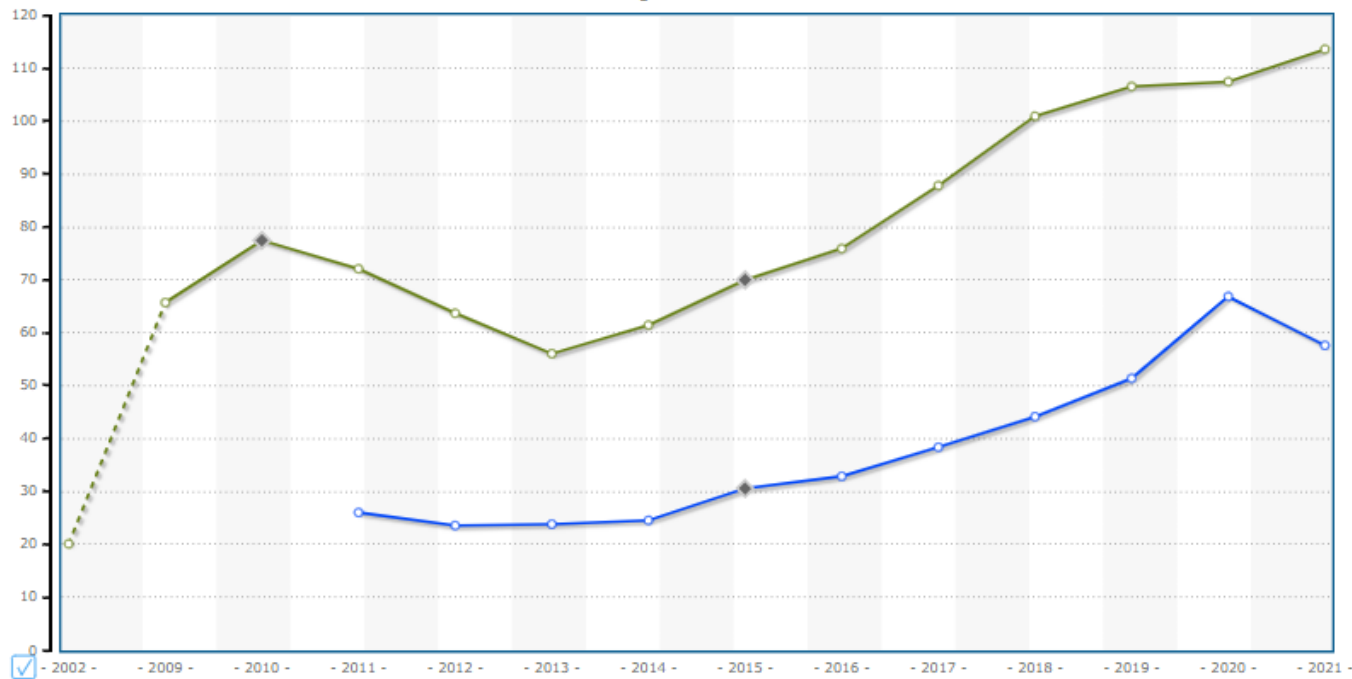
RESUMO

Aumento contínuo nas despesas em ambiente

Destaque para aumento das despesas com gestão de resíduos e proteção da biodiversidade e paisagem

Missão 1- Qualidade de vida com a Natureza

Resíduos urbanos recolhidos seletivamente por habitante
kg/ hab. - Rácio



Resíduos urbanos recolhidos seletivamente por hab. - Continente (NUTS I) Resíduos urbanos recolhidos seletivamente por hab. - Viseu Dão Lafões (NUTS III)

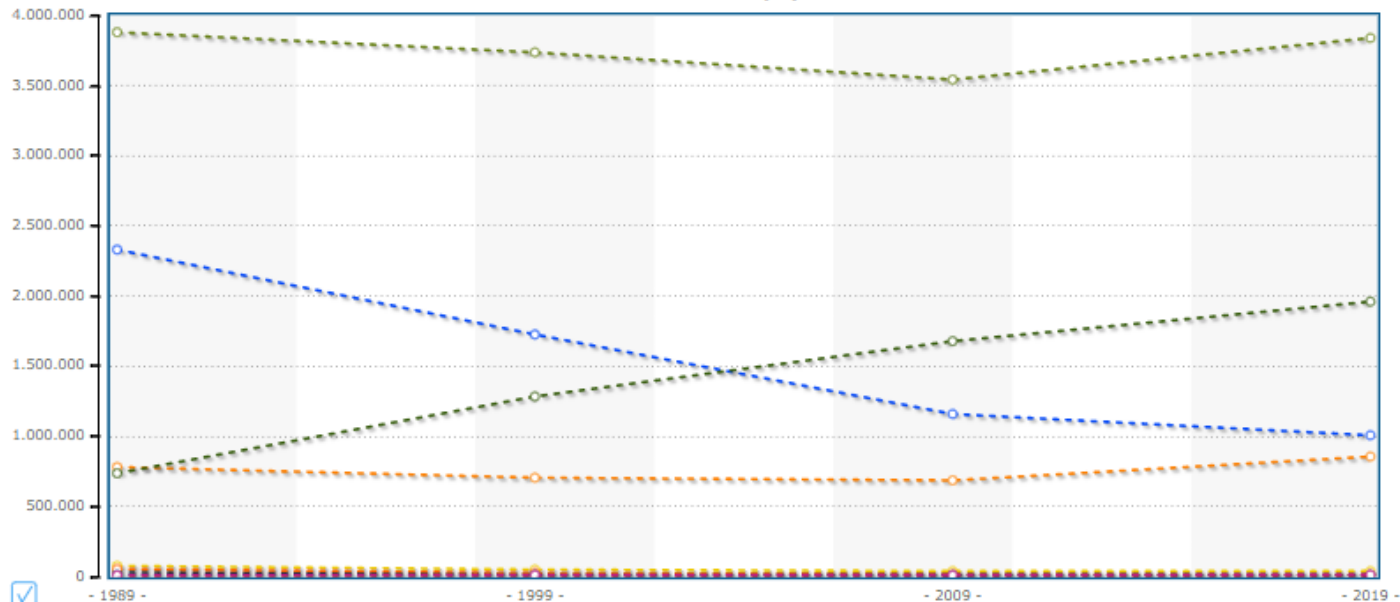
RESUMO

Aumento gradual da recolha seletiva até 2020, seguido de uma diminuição do indicador

Indicador está abaixo da média nacional

Missão 1- Qualidade de vida com a Natureza

Superfície agrícola utilizada segundo os Censos: total e por tipo de composição
Hectare (ha)



- Total Composição da superfície agrícola utilizada - Continente (NUTS I)
- Horta familiar - Continente (NUTS I)
- Pastagens permanentes - Continente (NUTS I)
- Terras aráveis - Viseu Dão Lafões (NUTS III)
- Culturas permanentes - Viseu Dão Lafões (NUTS III)
- Terras aráveis - Continente (NUTS I)
- Culturas permanentes - Continente (NUTS I)
- Total Composição da superfície agrícola utilizada - Viseu Dão Lafões (NUTS III)
- Horta familiar - Viseu Dão Lafões (NUTS III)
- Pastagens permanentes - Viseu Dão Lafões (NUTS III)

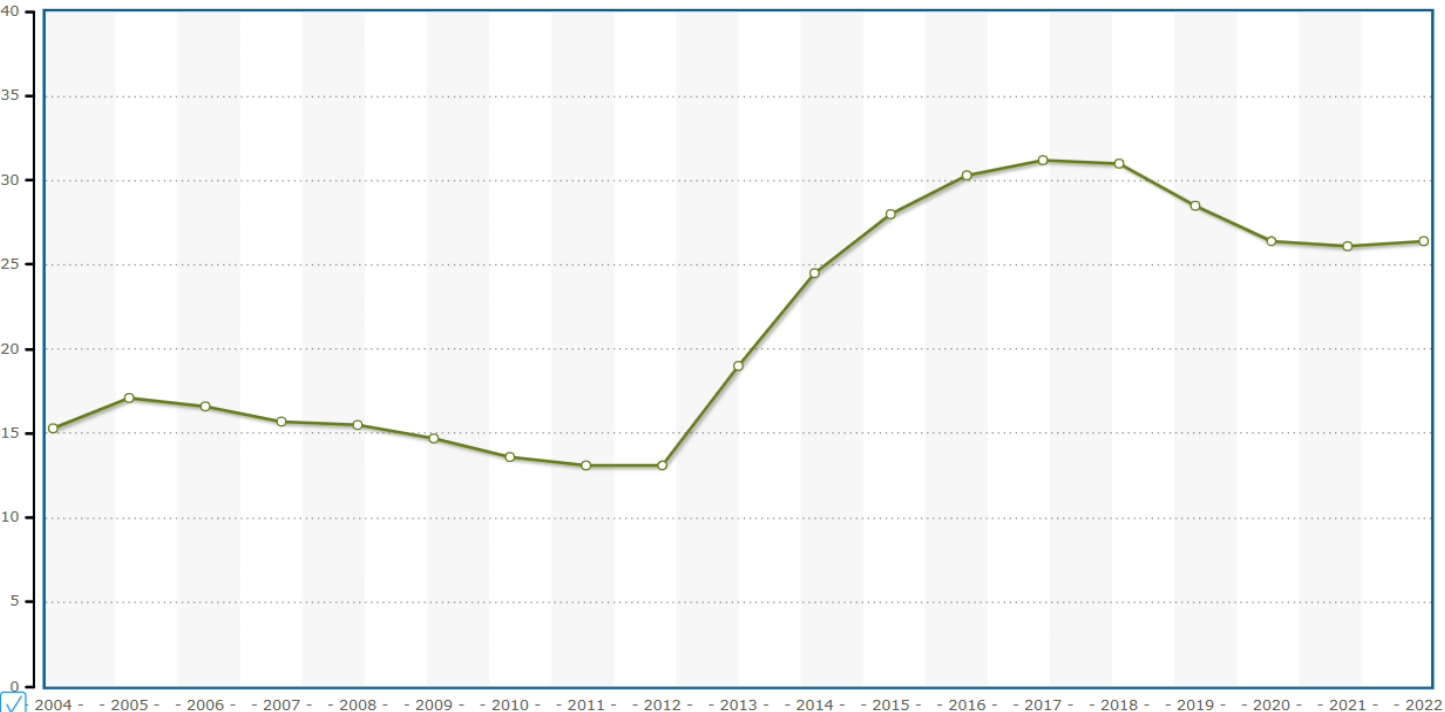
RESUMO

Aumento dos ha de pastagens permanentes

Diminuição significativa dos ha de terras aráveis

Missão 2-Cidadãos ativos e capacitados para a transição verde e justa

Índice de Bem-Estar
Índice



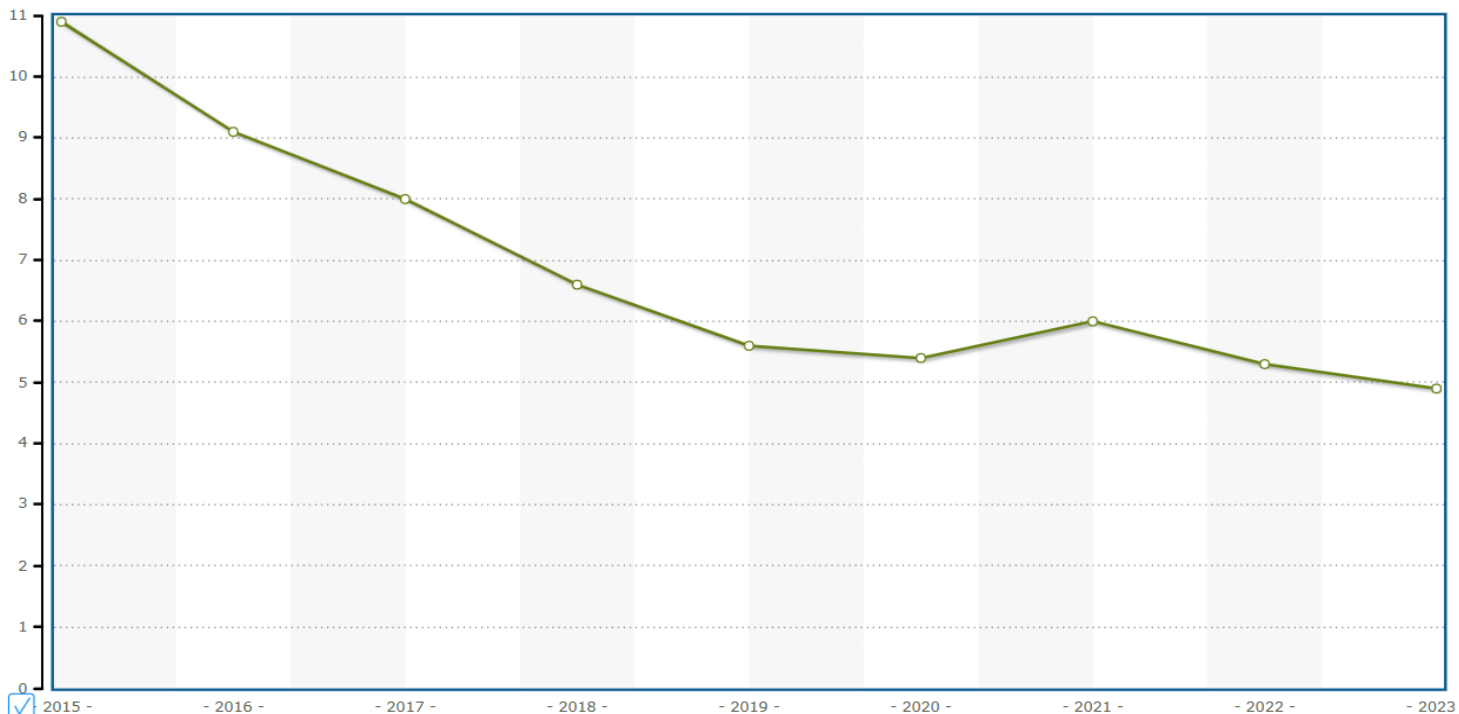
RESUMO

Indicador Nacional

Aumento significativo do índice até 2016, com tendência a diminuir e estabilizar a partir dessa data

Missão 2-Cidadãos ativos e capacitados para a transição verde e justa

Taxa de privação material e social severa
Taxa - %



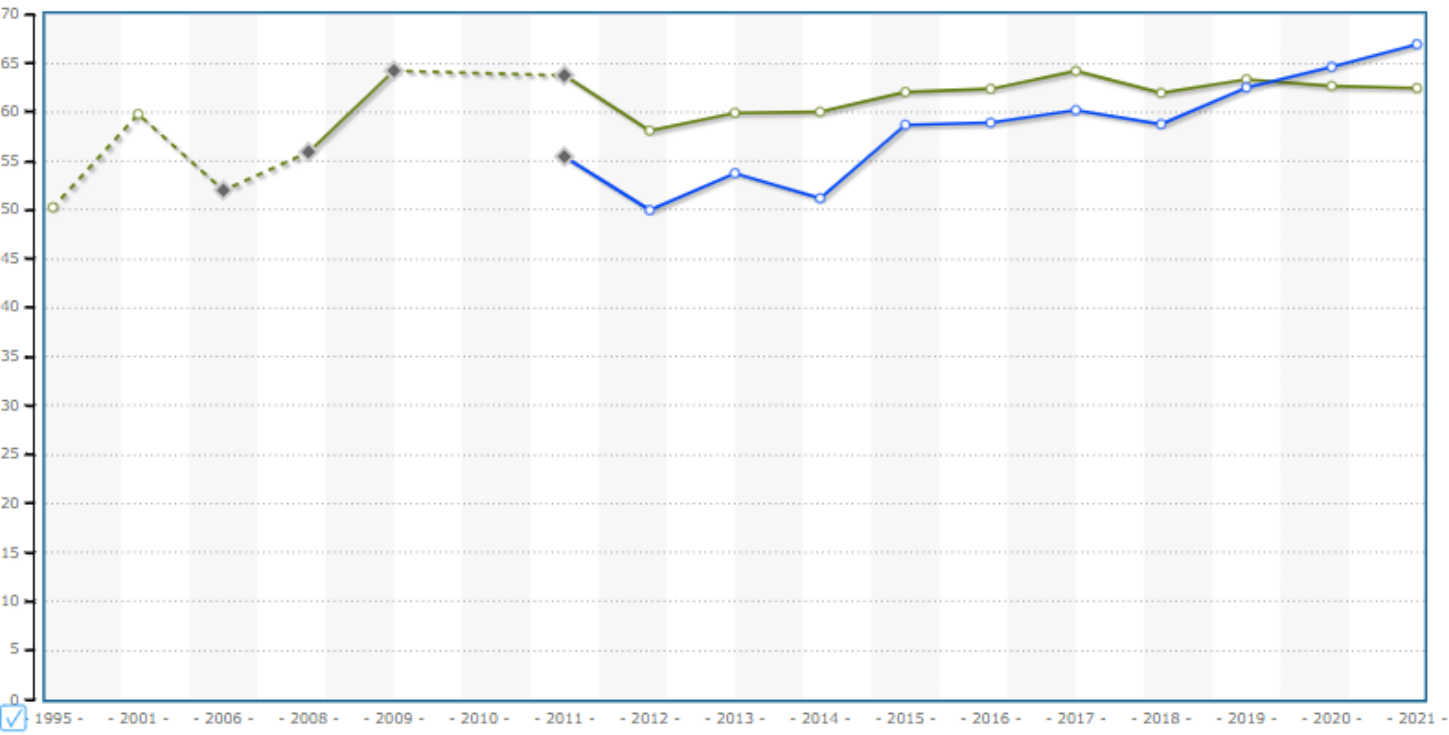
RESUMO

Indicador Nacional

Diminuição para metade da % de carência económica e social

Missão 3-Pacto para a água

Água distribuída/consumida por habitante
m³/ hab. - Rácio



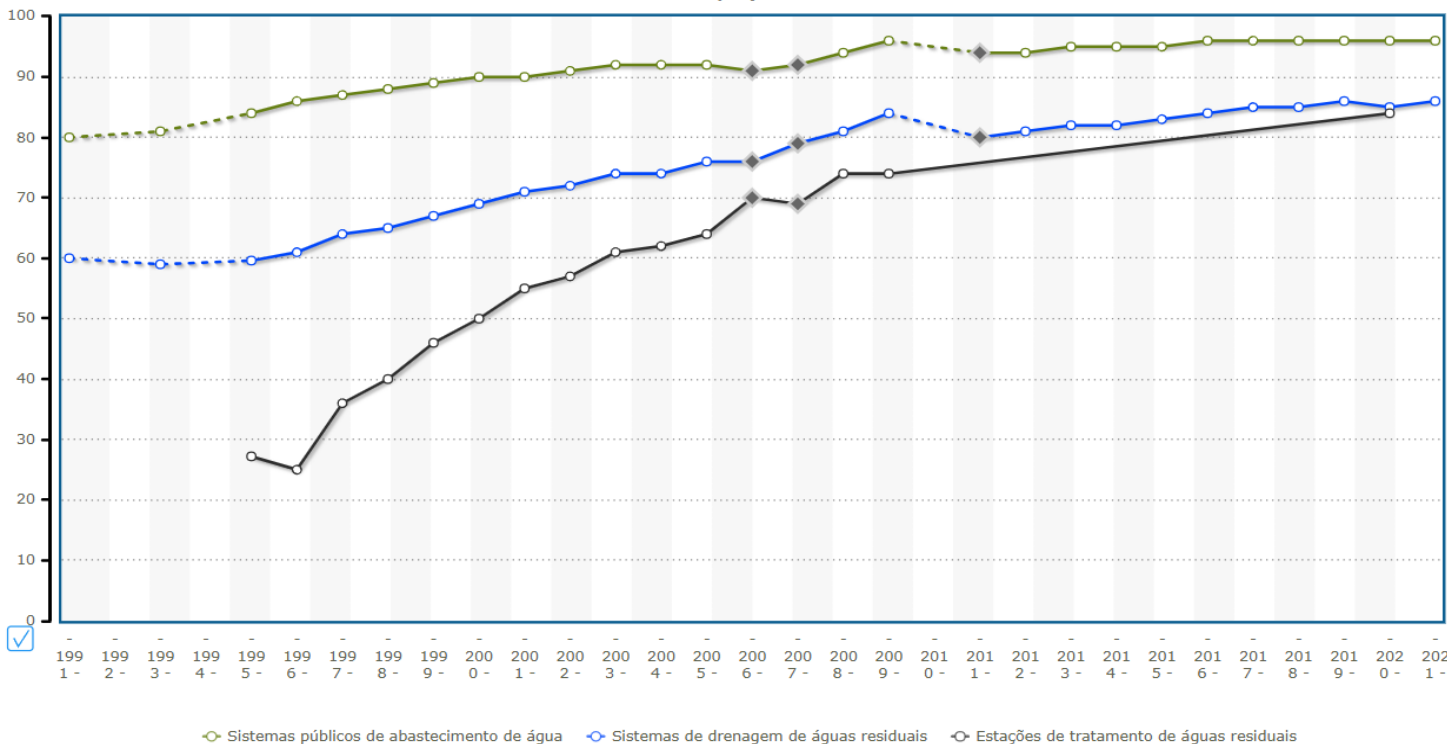
RESUMO

Tendência de aumento do indicador desde 2014

Em 2020, indicador ultrapassou média nacional

Missão 3-Pacto para a água

Alojamentos servidos por sistemas públicos de abastecimento de água, sistemas de drenagem de águas residuais e estações de tratamento de águas residuais (ETAR) (%)
Proporção - %



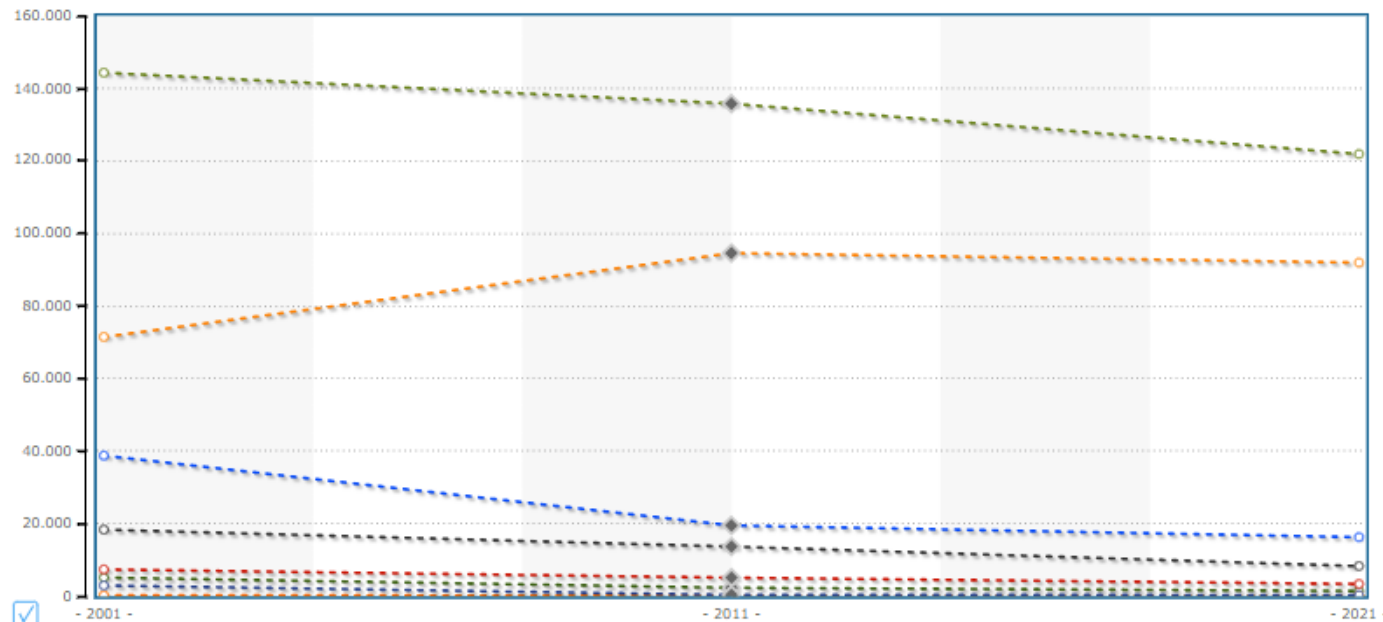
RESUMO

Indicador Nacional

Aumento generalizado nos sistemas públicos de abastecimento de água, drenagem das águas residuais e na estações de tratamento

Missão 4-Mobilidade coletiva, ativa e partilhada acessível a todas as pessoas

População segundo os Censos: total e por meio de transporte utilizado
Indivíduo



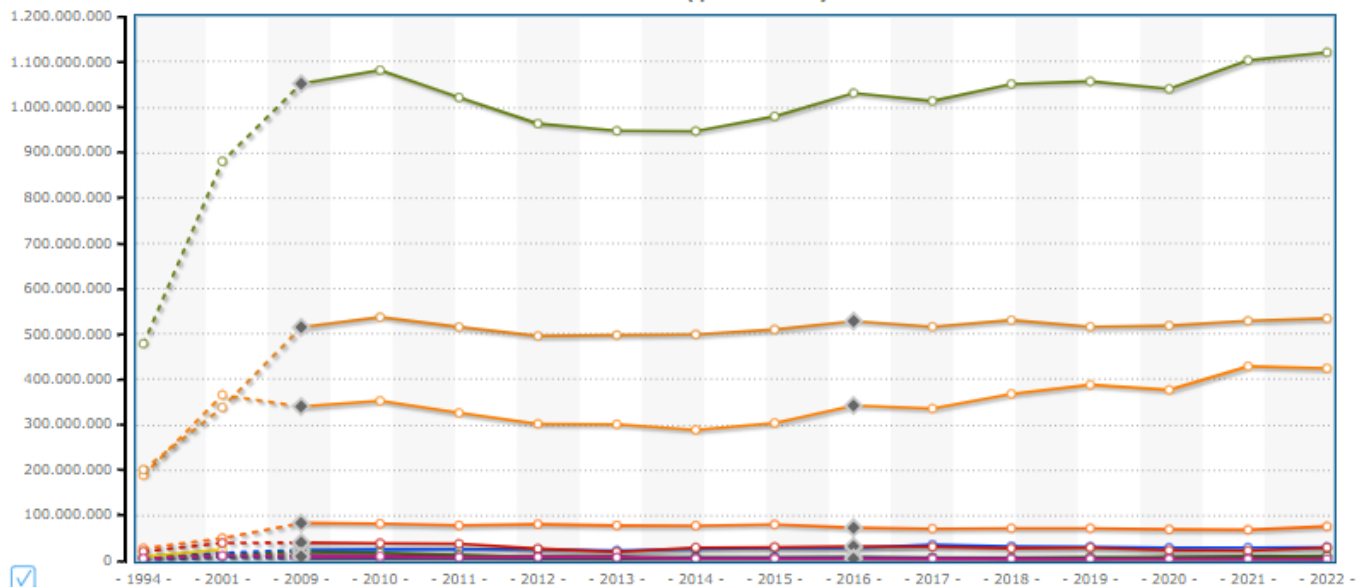
RESUMO

Aumento uso do automóvel até 2011, seguido de estabilização

Uso de transportes públicos tem vindo a diminuir de forma constante, apresentando pouca expressão

Missão 5-Energia Verde para todos

Consumo de energia elétrica: total e por setor de atividade económica
kWh (quilowatt-hora)



○ Total Consumo de energia elétrica por setor de atividade económica - Viseu Dão Lafões (NUTS III)

○ Agricultura e Pesca - Viseu Dão Lafões (NUTS III)

○ Indústrias extrativas - Viseu Dão Lafões (NUTS III)

○ Eletricidade, gás e água - Viseu Dão Lafões (NUTS III)

○ Indústrias transformadoras - Viseu Dão Lafões (NUTS III)

○ Construção - Viseu Dão Lafões (NUTS III)

○ Transportes - Viseu Dão Lafões (NUTS III)

○ Comércio por grosso e retalho - Viseu Dão Lafões (NUTS III)

○ Restauração e Alojamento - Viseu Dão Lafões (NUTS III)

○ Outros - Viseu Dão Lafões (NUTS III)

○ Bancos e Seguros - Viseu Dão Lafões (NUTS III)

○ Bancos e Seguros - Viseu Dão Lafões (NUTS III)

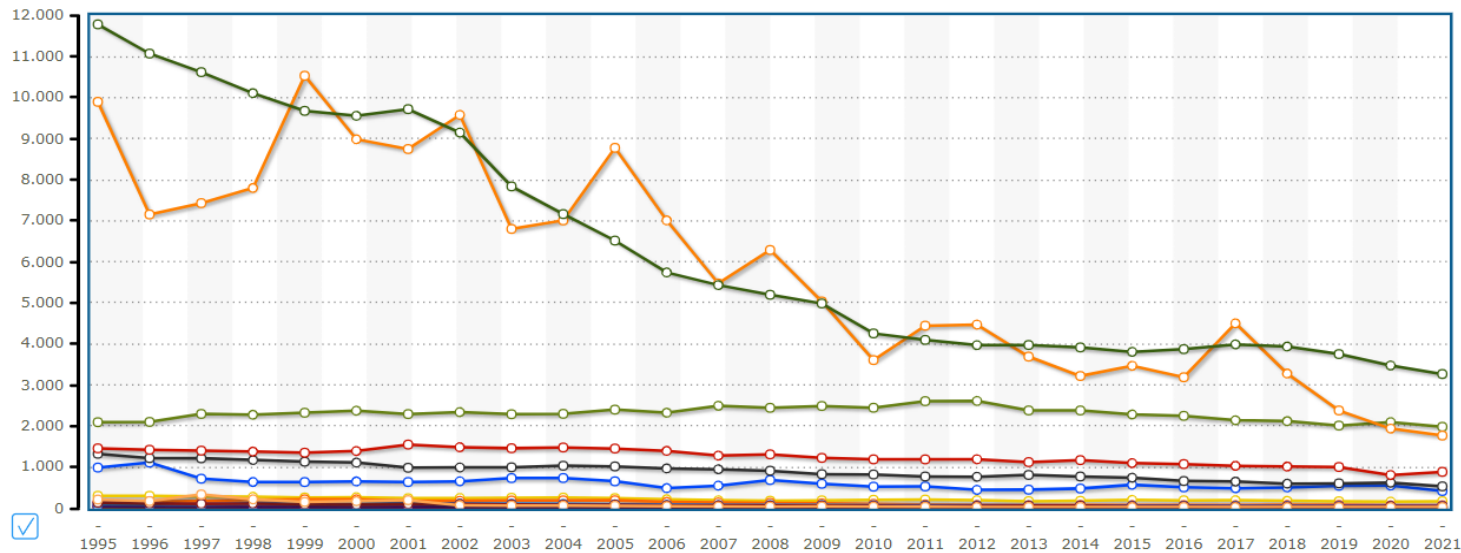
RESUMO

No geral, o consumo de energia tem aumentado gradualmente

Destaque para o consumo no setor das indústrias transformadoras e “outros” setores

Missão 5-Energia Verde para todos

Intensidade carbónica da economia por setor de atividade
Rácio



RESUMO

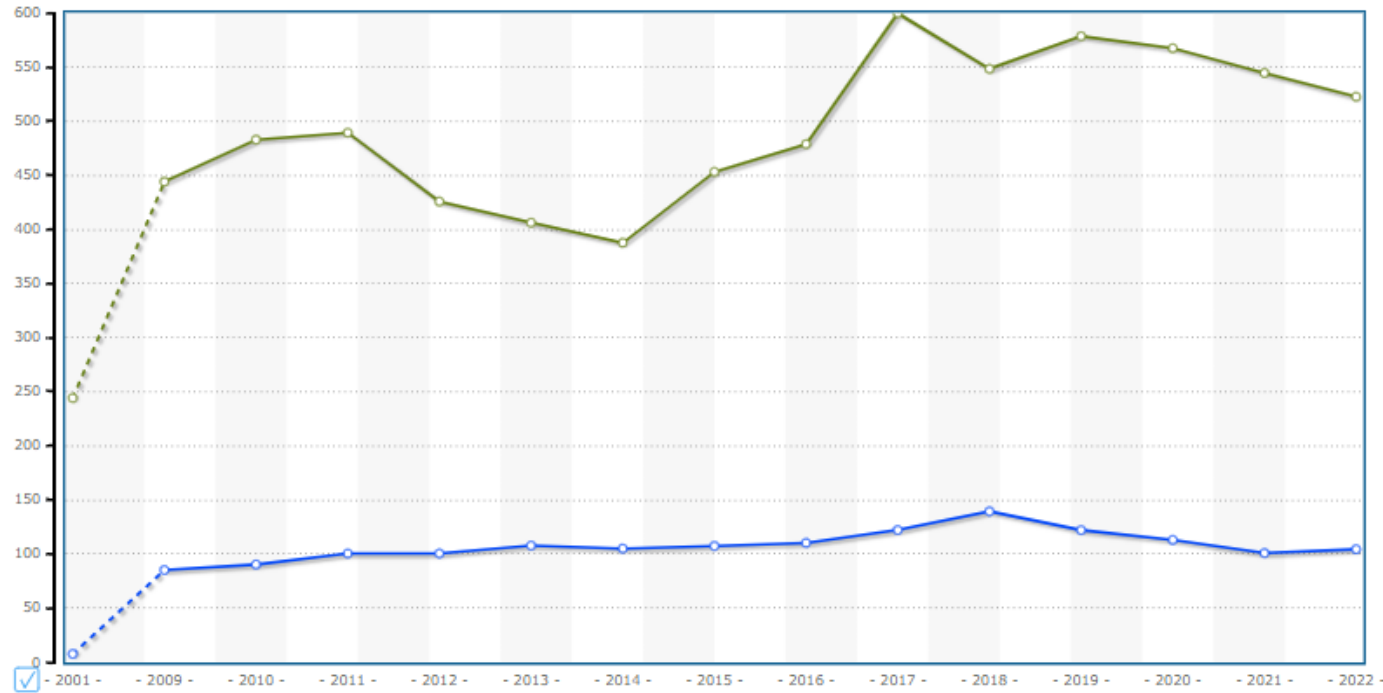
Indicador Nacional

Diminuição acentuada no setor da eletricidade, gás e na captação, tratamento e distribuição de água

- Agricultura, produção animal, caça, floresta e pesca
- Indústrias extrativas
- Indústrias transformadoras
- Eletricidade, gás, vapor,...
- Captação, tratamento e distribuição de água...
- Construção
- Comércio por grosso e a retalho,...
- Transportes e armazenagem
- Alojamento, restauração e similares
- Atividades de consultoria, científicas, técnicas e similares
- Atividades de informação e de comunicação
- Atividades financeiras e de seguros
- Atividades imobiliárias
- Educação
- Atividades administrativas e dos serviços de apoio
- Administração Pública e Defesa, e Segurança Social obrigatória
- Atividades de saúde humana e apoio social
- Outras atividades de serviços

Missão 5-Energia Verde para todos

Consumo de gás natural por habitante
Rácio



◊ Consumo de gás natural por habitante (Nm3/hab.) - Continente (NUTS I) ◊ Consumo de gás natural por habitante (Nm3/hab.) - Viseu Dão Lafões (NUTS III)

RESUMO

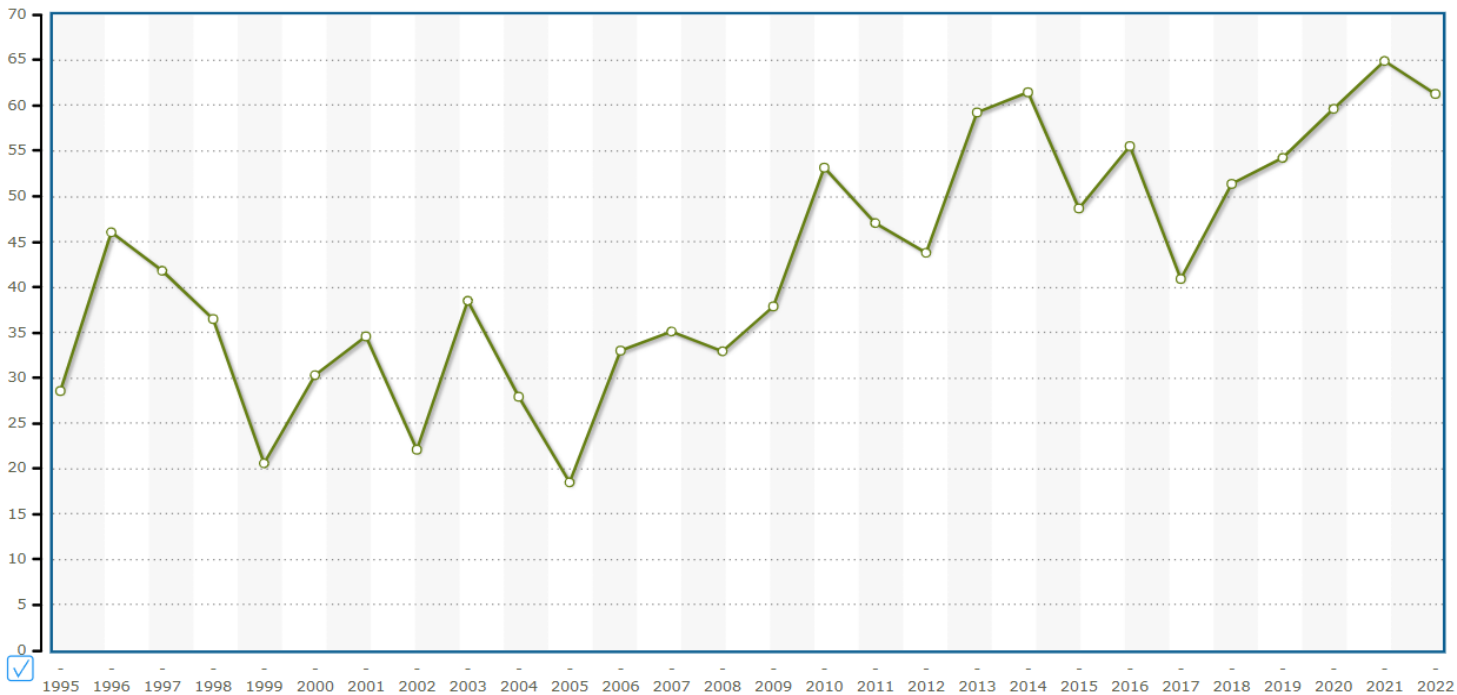
Indicador está muito abaixo da média nacional

Tendência de ligeiro aumento até 2018

Após 2018, verifica-se uma gradual diminuição

Missão 5-Energia Verde para todos

Produção de energia elétrica a partir de fontes renováveis (%)
Proporção - %



RESUMO

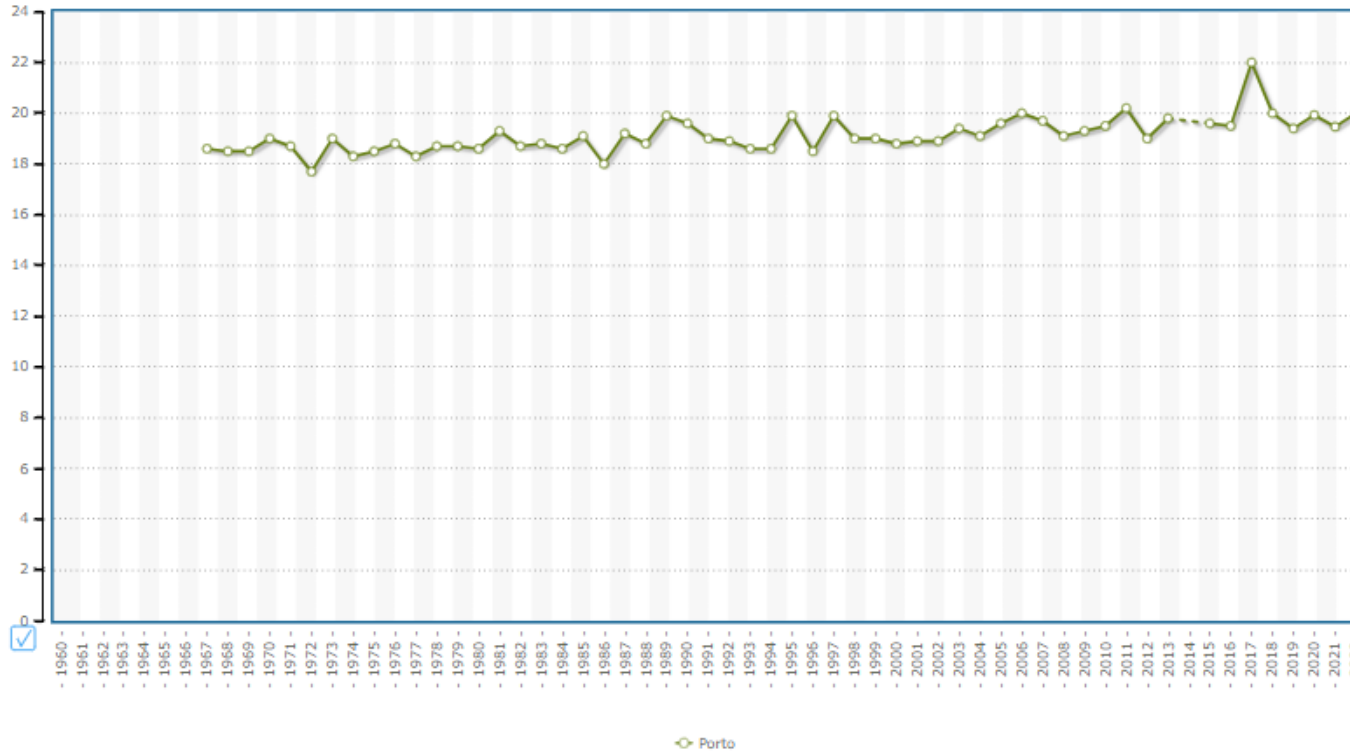
Indicador Nacional

Desde 1995 até 2017, a produção passou por períodos de aumentos e recuos

A partir de 2017 verifica-se o maior aumento de produção, com ligeira quebra entre 2021 e 2022

Missão 6-Pessoas e territórios seguros e adaptados às alterações climáticas

Temperatura máxima do ar
°C - Média

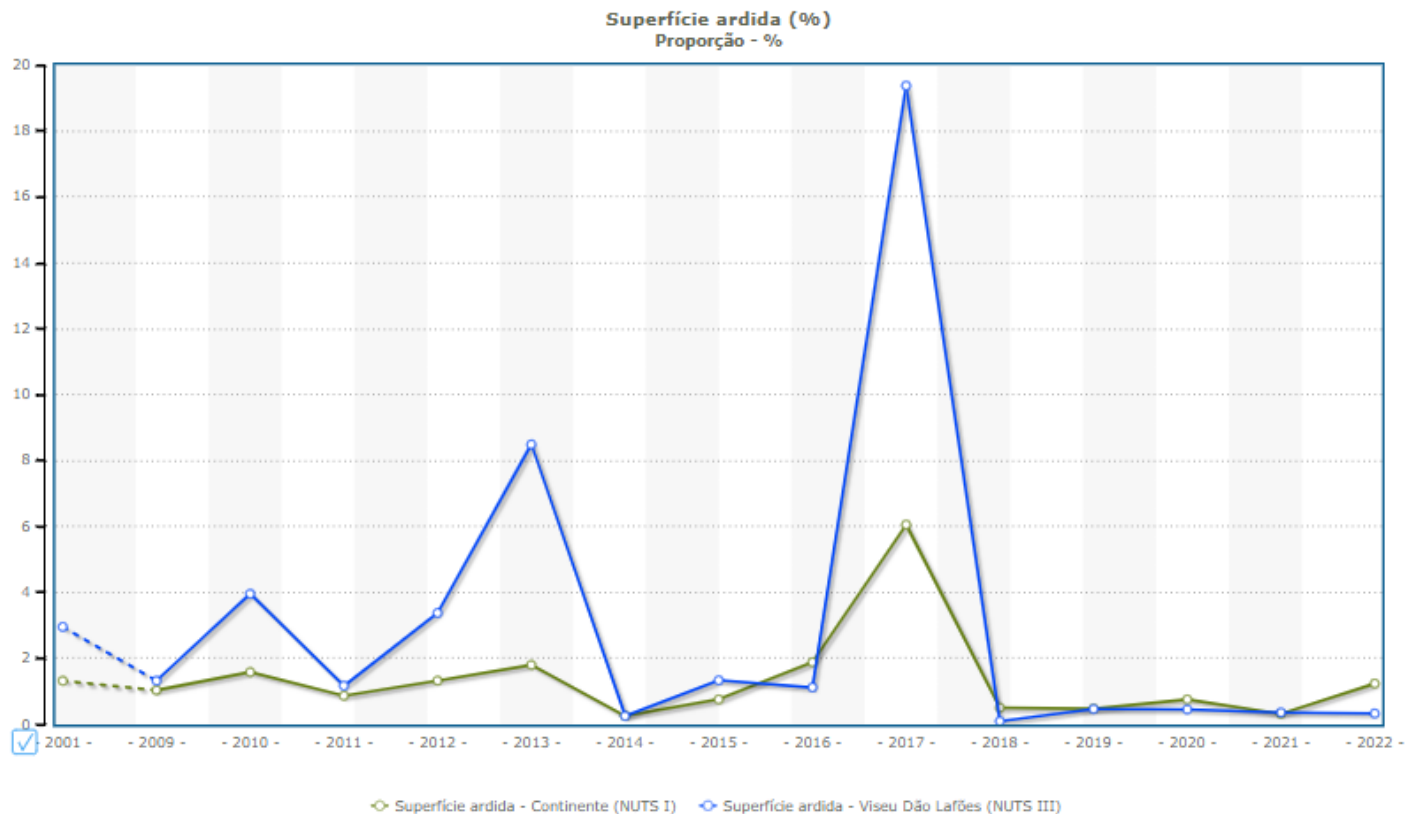


RESUMO

Indicador apresenta várias oscilações

Pico foi atingido em 2017, diminuindo e com tendência a aumentar ligeiramente

Missão 6-Pessoas e territórios seguros e adaptados às alterações climáticas



RESUMO

Após o pico de área ardida em 2013, houve novo pico (o maior registado e muito superior à média nacional) em 2017

Após 2017, houve uma redução abrupta da % área ardida