

novo pacto verde

Relatório participação pública - Comunidade intermunicipal de Terras de Trás os Montes



novo pacto verde

Participe na decisão dos investimentos ambientais no seu distrito

Participação online ou presencial para cidadãos, ONGs, empresas e Municípios para criação do Plano Nacional de investimento ecologicamente responsável a médio-longo prazo:

Sessão presencial
6 Dezembro 2023
Teatro Municipal de Bragança,
Praça do Prof. Cavaleiro de Ferreira, 5300-252 Bragança

Inscrição gratuita e obrigatória em:
www.novopactoverde.pt

Iniciativa de:  Em parceria com: 

Relatório elaborado por: Sérgio Pedro

I.Introdução	4
II.Reporte de comunicação externa	4
Missão 1-Cidadãos ativos e capacitados para a transição verde e justa	5
Futuro	5
Presente	5
Passado	5
Propostas de prioridades regionais	5
Propostas de projetos a desenvolver	6
Missão 2-Qualidade de vida com a Natureza	6
Futuro	6
Presente	6
Passado	7
Propostas de prioridades regionais	7
Propostas de projetos a desenvolver	8
Missão 3-Pacto para a água	8
Futuro	8
Presente	9
Passado	9
Propostas de prioridades regionais	10
Propostas de projetos a desenvolver	10
Missão 4-Mobilidade coletiva, ativa e partilhada acessível a todas as pessoas	11
Futuro	11
Presente	11
Passado	11
Propostas de prioridades regionais	12
Propostas de projetos a desenvolver	12
Missão 5-Energia Verde para todos	13
Futuro	13
Presente	13
Passado	13
Propostas de prioridades regionais	13
Propostas de projetos a desenvolver	13
Missão 6-Pessoas e territórios seguros e adaptados às alterações climáticas	14
Futuro	14
Presente	14
Passado	14
Propostas de prioridades regionais	14
Propostas de projetos a desenvolver	15
ANEXO- Análise do estado ambiental atual da CIM Terras de Trás os Montes	16

I. Introdução

O presente relatório reporta o resultado do processo de participação pública presencial junto das Comunidades intermunicipais do Alto Tâmega e Terras de Trás os Montes por via da realização de sessão pública presencial que decorreu a 6/12/2023.

Durante o desenho e implementação deste processo, e, através a adoção de uma metodologia mista que adapta as ferramentas da análise SWOT e Triângulo dos Futuros, procurou-se obter a identificação das visões desejadas de ação climática nas regiões, bem como os seus obstáculos e decisões anteriores que possam criar algum tipo de condicionamento na implementação do Novo Pacto Verde. Por fim, foram identificadas prioridades específicas para cada missão e propostas de projetos a serem financiados no âmbito do futuro Novo Pacto Verde.

A sessão presencial contou com a participação de 14 participantes residentes ou com sede no território da CIM Terras de Trás os Montes.



II. Reporte de comunicação externa

- a) Convites enviados pela Unidade de Missão: 80
- b) Media contactados pela Unidade de Missão: 16
- c) Comunicados de imprensa divulgados:
 - i) <https://www.ambientemagazine.com/portugal-inicia-tour-de-participacao-publica-para-definir-prioridades-de-investimento-publico-ambiental-para-os-proximos-anos/?print=print>

Missão 1-Cidadãos ativos e capacitados para a transição verde e justa

Futuro

Na sua opinião, qual o futuro desejado para a Missão na sua CIM?
Como deseja que seja em 2030?

1. populações locais sensibilizadas para o valor dos ecossistemas e biodiversidade (4)
2. mais voluntariado ambiental
3. criação/valorização de postos de trabalho ligados ao ambiente
4. educação ambiental obrigatória em toda a escolaridade

Presente

Na sua opinião, quais são as tendências (positivas e negativas) ao qual é necessário dar resposta no contexto da Missão na sua CIM?

1. A qualidade da informação ambiental disponibilizada é insuficiente
2. fraca divulgação sobre condutas ambientais positivas
3. positivo: locais onde se promove educação ambiental
4. negativo : educação formal estanque

Passado

Que decisões do passado dificultam a mudança para a sua visão de futuro para a Missão na sua CIM?

1. ensino teórico, pouca valorização dos recursos naturais
2. visão economicista
3. grande atraso cultural (2)
4. pouca formação ambiental (2)
5. pouca formação ambiental dos decisores políticos

Propostas de prioridades regionais

Indique, prioridades específicas para a Missão na sua CIM.

1. mais atividades escolares
2. repensar o papel da escola
3. AEC de cariz ambiental
4. ações de sensibilização
5. programas de aprendizagem baseada em problemas do território
6. ações regulares que envolvam os cidadãos em ações de cariz ambiental
7. criação de instrumentos de transferência de conhecimento entre comunidade científica e população (3)
8. alteração do currículo de ensino, enfoque na conservação da natureza
9. acesso a laboratórios colaborativos pelos jovens
10. rede de educação ambiental (autarquias, ONGS, universidades, empresas)

Propostas de projetos a desenvolver

Indique propostas de investimentos/projetos a financiar no âmbito do Novo Pacto Verde para a Missão na sua CIM. (Note que poderá indicar projetos já em curso que necessitam de mais investimento, bem como projetos a criar de raiz.)

1. financiar associação de educação ambiental e centros ciência viva com programas educativos de qualidade e avaliação reconhecida
2. laboratórios vivos de aprendizagem
3. mais ações de capacitação sobre valores naturais

Missão 2-Qualidade de vida com a Natureza

Futuro

Na sua opinião, qual o futuro desejado para a Missão na sua CIM?
Como deseja que seja em 2030?

1. Uma relação mais harmoniosa entre as atividades humanas e a manutenção da biodiversidade
2. preservação das espécies autóctones
3. criação de corredores ecológicos
4. melhor interligação da população com as entidades
5. conservação e valorização da vegetação autóctone
6. visão ecocêntrica
7. os serviços ecossistémicos são quantificados e remunerados
8. preservação/valorização económica e turística
9. ser um laboratório de paisagem para mitigação e fins educativos
10. monitorização da biodiversidade local é efetivada
11. aumento do nº de áreas privadas protegidas
12. aumento do nº de projetos de acção-conservação baseados em dados científicos
13. mais e melhor conhecimento sobre conservação da natureza e biodiversidade

Presente

Na sua opinião, quais são as tendências (positivas e negativas) ao qual é necessário dar resposta no contexto da Missão na sua CIM?

1. os serviços ecossistémicos não são valorizados nem quantificados
2. o despovoamento é uma ameaça para a biodiversidade pelo abandono das atividades essenciais
3. a sensibilização ambiental é insuficiente
4. existe maior envolvimento das entidades públicas e privadas na prevenção de incêndios
5. incremento da sensibilização ambiental

6. maior consciência coletiva para a urgência da conservação da natureza
7. incentivo à economia circular
8. aumento do consumo de produtos locais
9. expansão urbana pouco regulada
10. fluxos turísticos com tendência massificada
11. aumento da caça furtiva por escassez de fiscalização
12. aumento do interesse no turismo rural de natureza
13. fraca gestão do ICNF
14. pouco apoio do ICNF para ações educativas
15. aumento das medidas de co-gestão dos territórios
16. é necessário muito mais “input” científico na gestão dos ecossistemas

Passado

Que decisões do passado dificultam a mudança para a sua visão de futuro para a Missão na sua CIM?

1. abandono e desvalorização da conservação da natureza
2. uma realidade cultural pobre que levou a cometer erros graves
3. um modelo de desenvolvimento económico feito sistematicamente à custa da natureza
4. falta de comunicação/má gestão e não reconhecimento do papel preponderante das pessoas
5. pouca harmonia e cooperação entre residentes e instituições
6. insuficiente preocupação com o abandono rural
7. insuficiente esforço na sensibilização ambiental
8. investimentos mal direcionados
9. decisões centralizadas sem ter em atenção as especificidades do território
10. insuficiente esforço na monitorização da biodiversidade local

Propostas de prioridades regionais

Indique, prioridades específicas para a Missão na sua CIM.

1. limpeza de matas públicas (envolvência de todas as entidades)
2. proteção dos aquíferos
3. proteção das espécies de fauna locais
4. educação ambiental
5. eco construção
6. apostar na co gestão e projetos colaborativos de proximidade
7. aumento de fiscalização no terreno sobre a conservação dos habitats e as espécies deles dependentes
8. Apoio ITI-Parque Natural, baseado em modelos de agricultura não intensiva
9. caracterização da biodiversidade
10. monitorização
11. avaliação de alterações de padrões

12. reflorestação
13. limpeza das matas
14. recuperação dos ecossistemas aquáticos, rurais e urbanos
15. monitorização efetiva de espécies endémicas
16. conservação ecossistemas e recursos endógenos
17. conhecer para educar (Fórum Educativo)
18. incentivos à agricultura familiar como forma de evitar o abandono dos campos e consequente desertificação dos solos
19. simplificação dos processos na agricultura familiar

Propostas de projetos a desenvolver

Indique propostas de investimentos/projetos a financiar no âmbito do Novo Pacto Verde para a Missão na sua CIM. (Note que poderá indicar projetos já em curso que necessitam de mais investimento, bem como projetos a criar de raiz.)

1. Melhoria dos habitats para espécies prioritárias
2. aumento dos efetivos de vigilantes da natureza
3. aumento das áreas verdes com espécies resistentes aos incêndios
4. introdução ou preservação das espécies de fauna para que o percurso natural predador-presa seja restabelecido
5. executar planos de cogestão das áreas protegidas (especificamente ações com vista à conservação da natureza)
6. mais fiscalização ambiental
7. RNOE(Registo Nacional ONGA) com financiamento para projetos anuais (envolvimento da sociedade)
8. recuperação de rios e zonas ribeirinhas
9. criação de observatório regional para a biodiversidade e alterações climáticas
10. aposta em projetos que potenciem os serviços dos ecossistemas (ex. sumidouros de carbono)
11. reforço financiamento projeto : "Connect Natura - Melhoria de Condições de Conectividade para a Fauna Silvestre entre áreas da Rede Natura 2000"
12. rede para a reserva da biosfera na meseta ibérica
13. criação de caminhos de interpretação do património natural para servir, simultaneamente, a população local e os visitantes/ turistas
14. projetos promoção de hotspots de biodiversidade
15. Projeto "o território é o nosso laboratório"(1º ciclo)

Missão 3-Pacto para a água

Futuro

Na sua opinião, qual o futuro desejado para a Missão na sua CIM?
Como deseja que seja em 2030?

1. plantar árvores
2. saneamento eficiente
3. eficácia das ETAR's
4. limpeza dos rios
5. todos os agentes têm as suas necessidades cobertas em relação à água com base na sustentabilidade
6. resolver, definitivamente, o problema das perdas de águas no sistema de abastecimento (em alta e baixa)
7. reduzir acentuadamente o consumo de água per capita
8. obter um elevado aprovisionamento de águas residuais
9. novas tubagens para circulação da rede (atualmente existem perdas de até 80%)
10. investimento em mecanismos de retenção de água no inverno
11. aposta na gestão eficiente e eficaz
12. manter a precipitação média nos 100mm
13. gestão das necessidades prioritárias
14. a gestão da água é feita considerando as necessidades para a manutenção da biodiversidade marinha
15. monitorização de alteração de padrões no ciclo da água é efetivada
16. otimização da rega nas estações/controlo do gasto de água
17. reutilização e aproveitamento da água na agricultura

Presente

Na sua opinião, quais são as tendências (positivas e negativas) ao qual é necessário dar resposta no contexto da Missão na sua CIM?

1. sensibilização da população
2. captação das águas é controlada (e.g. , poços e furos)
3. sensibilidade para o uso controlado
4. transparência nas análises da água
5. Prevalência da ideia de água como um "dado adquirido"
6. conflitos no uso da água
7. alterações de padrões da chuva
8. criação de infraestruturas não estratégicas
9. má rede/conduitas de água (fugas)
10. não fiscalização de fontes de poluição (descargas ilegais no rio)
11. a tendência de investir em infra estruturas desadequadas (ex. construção de barragens quando o regime pluvial está francamente alterado)
12. otimização do uso da água

Passado

Que decisões do passado dificultam a mudança para a sua visão de futuro para a Missão na sua CIM?

1. incapacidade dos decisores políticos de anteciparem problemas, mesmo quando a situação já era previsivelmente má
2. não havia cultura e noção (o rio era o esgoto da cidade)
3. as casas eram construídas de costas para o rio (descargas ilegais no quintal)
4. gestão insuficiente da água

Propostas de prioridades regionais

Indique, prioridades específicas para a Missão na sua CIM.

1. Sistema de gestão da água (preservar no inverno a água das chuvas e distribuir no verão)
2. adotar tecnologias mais eficientes para o armazenamento e consumo de água
3. descontaminar rio Fervença (reabilitação das margens e controlo/eliminação das descargas ilegais)
4. sensibilização para o uso da água
5. reduzir o caudal da água nas nossas torneiras
6. mais fiscalização nas descargas ilegais
7. esgotos com destino final adequado

Propostas de projetos a desenvolver

Indique propostas de investimentos/projetos a financiar no âmbito do Novo Pacto Verde para a Missão na sua CIM. (Note que poderá indicar projetos já em curso que necessitam de mais investimento, bem como projetos a criar de raiz.)

1. sensibilização para o uso racional da água
2. utilização das águas pluviais ou as não tratadas para utilização, por exemplo, na rega, sanitários,...
3. projeto educação ambiental para compreensão dos mecanismos do ciclo da água a nível global com impacto local
4. clube de pesca júnior
5. aposta no aprovisionamento de água
6. plano estratégico para a bacia hidrográfica como um todo com uma componente técnica e educativa
7. projetos de recuperação das margens
8. projetos sobre o papel vital da água e dos mecanismos de regulação e controlo
9. valorização dos serviços ecossistémicos dos sistemas ripícolas
10. análise das ameaças das espécies invasoras
11. financiamento para o posto aquícola de Castrelos
12. restauração e revalorização do posto aquícola de França
13. mais fiscalização nos escoamentos de resíduos industriais
14. aproveitamento das águas pluviais
15. saneamento mais eficaz para evitar a poluição dos aquíferos e lençóis freáticos
16. redimensionar/requalificar ETAR's

Missão 4-Mobilidade coletiva, ativa e partilhada acessível a todas as pessoas

Futuro

Na sua opinião, qual o futuro desejado para a Missão na sua CIM?
Como deseja que seja em 2030?

1. maior rede de transportes com mais horários e a preços acessíveis a todos
2. melhoramento das estradas
3. proibição de veículos próprios nas zonas “vermelhas”
4. aposta na rede ferroviária com ligações para o litoral, Espanha e resto Europa
5. redução de vias com circulação de viaturas nas zonas históricas
6. aposta na mobilidade não emissora de GEE
7. transportes coletivos e nº e regularidade suficientes
8. melhorar oferta dos transportes públicos
9. melhorar acessibilidades
10. investimento ferrovia
11. “ajudas” na aquisição de bicicletas, trotinetas,... (sem ser só elétricas)
12. rede de ciclovias eficiente
13. melhor sistema de transporte nas zonas rurais
14. Melhoria dos transportes para as zonas industriais
15. perda de autonomia dos jovens na sua mobilidade
16. aposta rede ferroviária
17. fiscalizar para garantir que todos os edifícios públicos têm acessibilidade

Presente

Na sua opinião, quais são as tendências (positivas e negativas) ao qual é necessário dar resposta no contexto da Missão na sua CIM?

1. falta de investimento na mobilidade coletiva
2. rede de transportes públicos insuficiente
3. repensar a distribuição dos serviços na cidade
4. criar hábitos de utilização de transportes públicos
5. incentivos ao exercício físico
6. a má aposta na continuidade/incentivo ao uso do transporte individual nos meios urbanos (através de soluções rodoviárias)
7. aposta nos autocarros e bicicletas elétricos
8. existência de poucos transportes (quantidade)
9. maior utilização de veículos menos poluentes

Passado

Que decisões do passado dificultam a mudança para a sua visão de futuro para a Missão na sua CIM?

1. eliminação da linha ferroviária
2. primazia ao transporte individual

3. falta de visão estratégica para a rede ferroviária com verdadeira abrangência nacional (ligação rápida a todas as capitais de distrito)
4. perda das linhas ferroviárias
- 5.

Propostas de prioridades regionais

Indique, prioridades específicas para a Missão na sua CIM.

1. aposta em linhas mais eficazes
2. segurança na engenharia de construção de equipamentos e aposta na compras públicas sustentáveis para aquisição deste equipamentos
3. incentivo de mobilidade partilhada
4. apoio à modernização dos meios de transportes públicos
5. incentivos fiscais para mobilidade verde
6. reativação da linha ferroviária
7. reorganização urbana para redução do tráfego automóvel
8. planeamento de ciclovias com critérios lógicos de mobilidade urbana e interurbana
9. aposta nas ligações transfronteiriças

Propostas de projetos a desenvolver

Indique propostas de investimentos/projetos a financiar no âmbito do Novo Pacto Verde para a Missão na sua CIM. (Note que poderá indicar projetos já em curso que necessitam de mais investimento, bem como projetos a criar de raiz.)

1. ligação ferroviária a Espanha
2. remodelação da frota de transportes coletivos para veículos não emissões de GEE
3. desenvolvimento de tecnologias para transporte partilhado
4. estudo do ciclo de vida do “produto” combustíveis ou veículos elétricos
5. aposta no transporte coletivo e /ou individual sustentável
6. programa de transporte a pedido (zonas rurais)
7. sistema de boleias/ transporte partilhado
8. compra de mais autocarros inteligentes
9. incentivos financeiros para aquisição de transportes menos poluentes
10. projeto “Mobe-te” mobilidade juvenil
11. grupo trabalho local para uso de algoritmos para promoção da eficiência da rede de transportes públicos

Missão 5-Energia Verde para todos

Futuro

Na sua opinião, qual o futuro desejado para a Missão na sua CIM?
Como deseja que seja em 2030?

1. redução significativa do consumo energético
2. esperança na fusão nuclear e na eficiência das renováveis

Presente

Na sua opinião, quais são as tendências (positivas e negativas) ao qual é necessário dar resposta no contexto da Missão na sua CIM?

1. contínuo e potente lobby do petróleo
2. manutenção de consumos energéticos muito elevados
3. pobreza energética

Passado

Que decisões do passado dificultam a mudança para a sua visão de futuro para a Missão na sua CIM?

1. o erro da aposta exclusiva nos combustíveis fósseis
2. falta de inovação nas energias limpas
3. falta de bom isolamento térmico

Propostas de prioridades regionais

Indique, prioridades específicas para a Missão na sua CIM.

1. construção bioclimática
2. valorização de edifícios/casa modelo para educação energética (sensibilização e educação)
3. eficiência energética gratuita ou apoiada a todos
4. controlo da iluminação pública
5. dar prioridade às zonas urbanizadas para instalação de parques fotovoltaicos
6. políticas e campanhas para as redução do consumo energético

Propostas de projetos a desenvolver

Indique propostas de investimentos/projetos a financiar no âmbito do Novo Pacto Verde para a Missão na sua CIM. (Note que poderá indicar projetos já em curso que necessitam de mais investimento, bem como projetos a criar de raiz.)

1. medidas efetivas para apoio à habitação individuais (conjunto térmico) (2)
2. projeto para educar para o consumo
3. edifícios públicos mais eficientes, contribuindo para a redução da emissão de GEE
4. investimento nas comunidades de energia renovável
5. parcerias com privados para instalação de centrais fotovoltaicas em coberturas existentes
6. ajudas para a diminuição do consumo de energia pelas zonas industriais

7. dotar os edifícios públicos de painéis solares

Missão 6-Pessoas e territórios seguros e adaptados às alterações climáticas

Futuro

Na sua opinião, qual o futuro desejado para a Missão na sua CIM?
Como deseja que seja em 2030?

1. criação de ilhas ecológicas nos centros urbanos
2. zonas balneares para uso da população
3. alteração de horários de trabalho nas horas mais quentes
4. valorização das zonas naturais e protegidas como locais de “wellness” (valorizar património natural)
5. promoção de estabilidade das temperaturas e precipitação

Presente

Na sua opinião, quais são as tendências (positivas e negativas) ao qual é necessário dar resposta no contexto da Missão na sua CIM?

1. aumento do nº de projetos ambientais
2. falta de visão dos decisores políticos
3. manter os sistemas de produção agrícola tradicionais

Passado

Que decisões do passado dificultam a mudança para a sua visão de futuro para a Missão na sua CIM?

1. falta de conhecimento sobre as alterações climáticas
2. falta de acesso à informação e conhecimento
3. aceleração rápida dos sistemas agrícolas tradicionais
4. abuso dos combustíveis fósseis como fonte quase exclusiva de energia
5. falta de ordenamento do território

Propostas de prioridades regionais

Indique, prioridades específicas para a Missão na sua CIM.

1. identificação e valorização de ecossistemas fundamentais (carvalhais, etc)
2. investimento nos sistemas de agricultura sustentável
3. capacitação de agricultores para a agricultura sustentável
4. reforço das figuras de ordenamento preventivas (fiscalização e sensibilização) no âmbito dos PDM (nomeadamente REN e RAN)

Propostas de projetos a desenvolver

Indique propostas de investimentos/projetos a financiar no âmbito do Novo Pacto Verde para a Missão na sua CIM. (Note que poderá indicar projetos já em curso que necessitam de mais investimento, bem como projetos a criar de raiz.)

1. promover, divulgar e valorizar os produtos e serviços de sistemas de produção tradicional
2. promoção da justiça social climática
3. construção de edifícios sustentáveis
4. calcetar em vez de alcatrão
5. projeto “laboratórios de participação pública” para se aferir continuamente o estado de conservação
6. incentivar e inovar nas comunidades de aldeia
7. novos projetos de “redução” do risco de incêndio (ex: condomínios de aldeia)

ANEXO- Análise do estado ambiental atual da CIM Terras de Trás os Montes

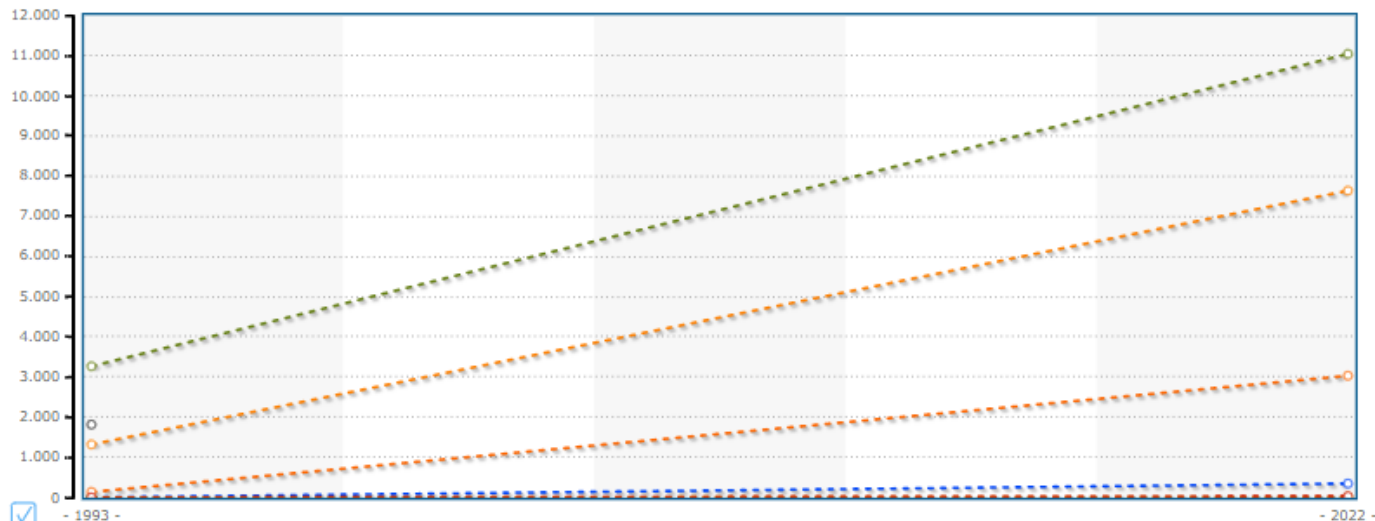
Caracterização ambiental por NUTS III

*Dados recolhidos através da plataforma PORDATA

Análise da Comunidade Intermunicipal Terras de Trás-os-Montes

Missão 1- Qualidade de vida com a Natureza

Despesas dos municípios em ambiente: total e por domínios de gestão e proteção do ambiente
Euro - Milhares

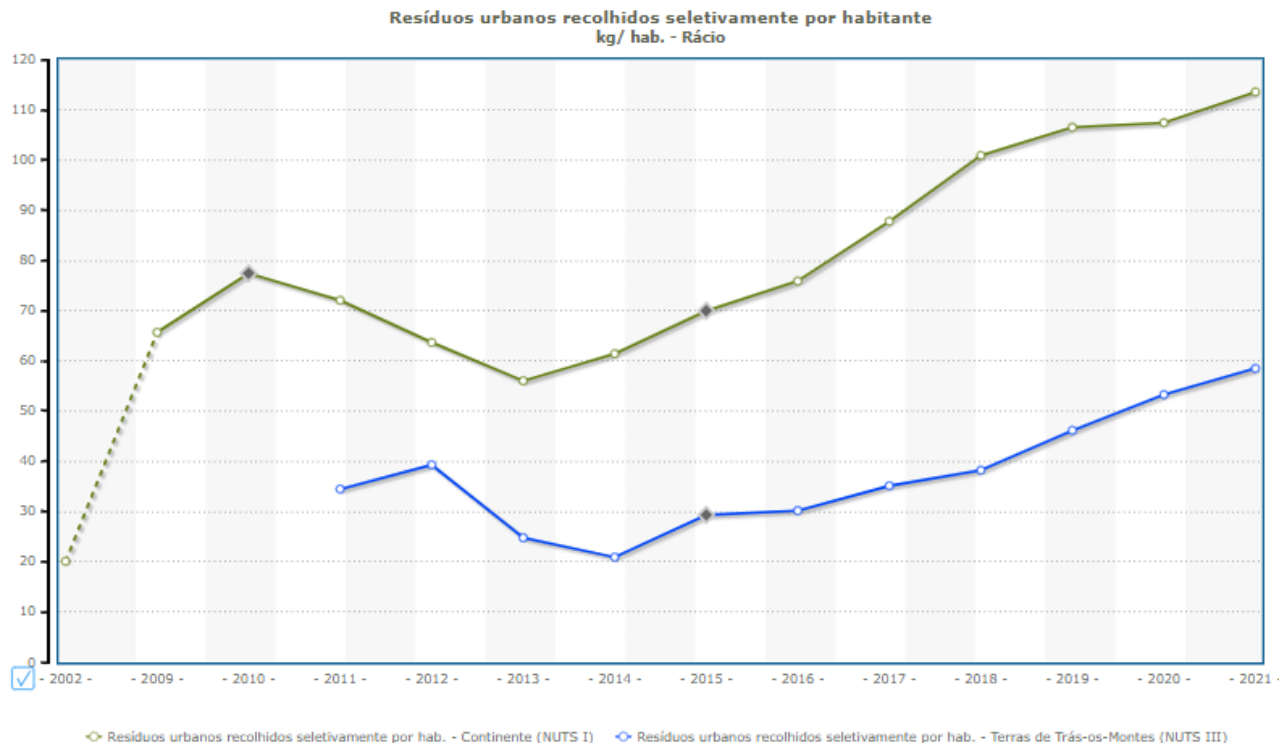


RESUMO

Aumento contínuo das despesas em ambiente ao longo dos anos

Maior despesa na gestão de resíduos e na proteção da biodiversidade e paisagem

Missão 1- Qualidade de vida com a Natureza



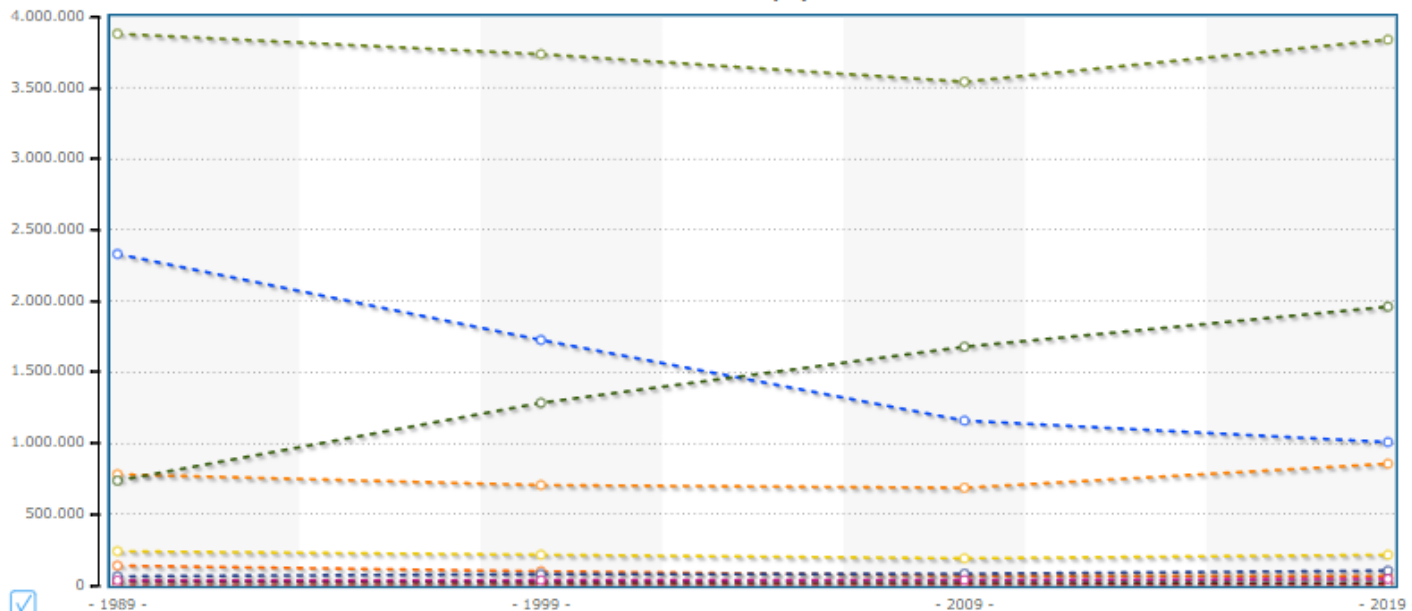
RESUMO

Recolha seletiva é muito menor do que a média nacional

A partir de 2014, verifica-se um aumento contínuo da recolha seletiva

Missão 1- Qualidade de vida com a Natureza

Superfície agrícola utilizada segundo os Censos: total e por tipo de composição
Hectare (ha)



RESUMO

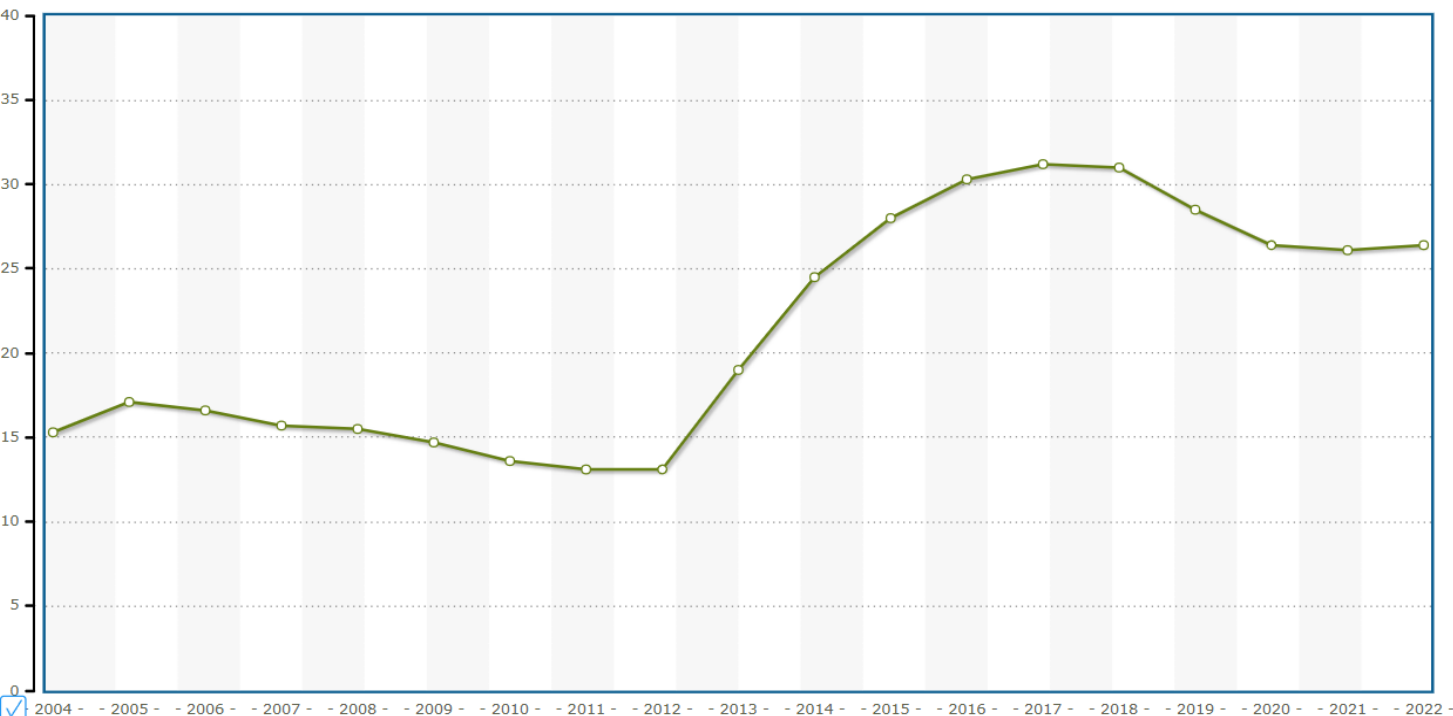
Aumento dos ha de pastagens permanentes

Diminuição contínua dos ha de terras aráveis

- Total Composição da superfície agrícola utilizada - Continente (NUTS I)
- Total Composição da superfície agrícola utilizada - Terras de Trás-os-Montes (NUTS III)
- Terras aráveis - Continente (NUTS I)
- Culturas permanentes - Continente (NUTS I)
- Terras aráveis - Terras de Trás-os-Montes (NUTS III)
- Culturas permanentes - Terras de Trás-os-Montes (NUTS III)
- Horta familiar - Continente (NUTS I)
- Pastagens permanentes - Continente (NUTS I)
- Horta familiar - Terras de Trás-os-Montes (NUTS III)
- Pastagens permanentes - Terras de Trás-os-Montes (NUTS III)

Missão 2-Cidadãos ativos e capacitados para a transição verde e justa

Índice de Bem-Estar
Índice



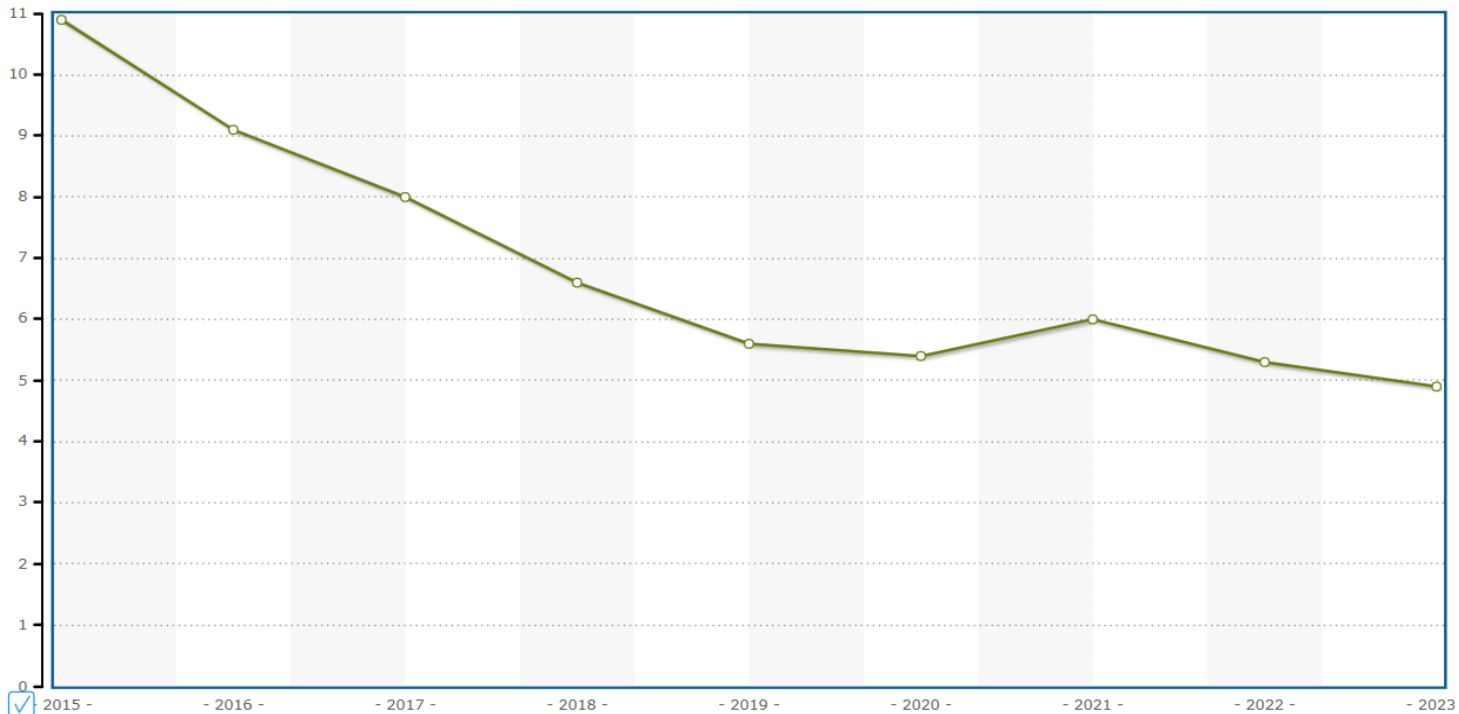
RESUMO

Indicador Nacional

Aumento significativo do índice até 2016, com tendência a diminuir e estabilizar a partir dessa data

Missão 2-Cidadãos ativos e capacitados para a transição verde e justa

Taxa de privação material e social severa
Taxa - %

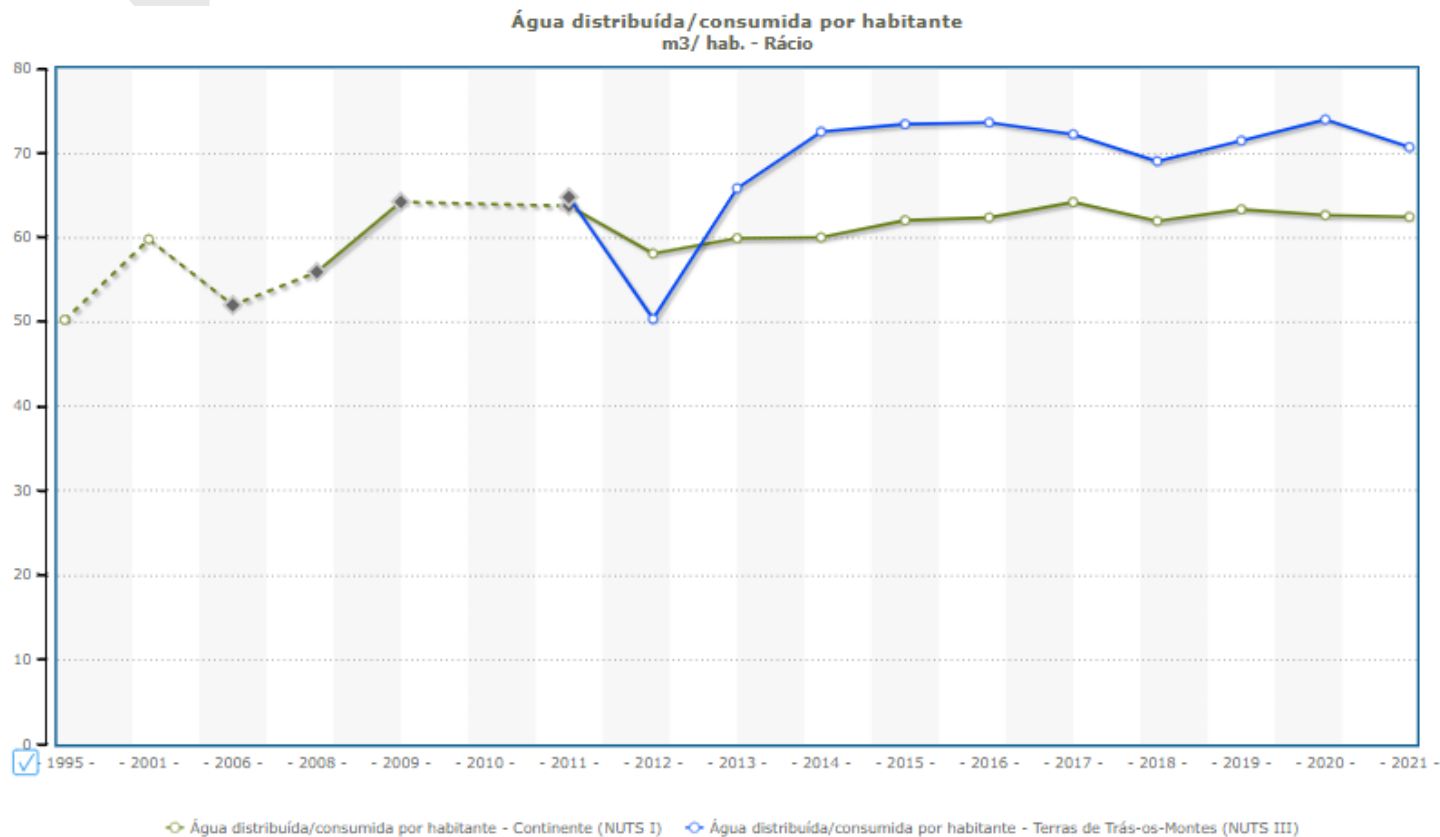


RESUMO

Indicador Nacional

Diminuição para metade da % de carência económica e social

Missão 3-Pacto para a água



RESUMO

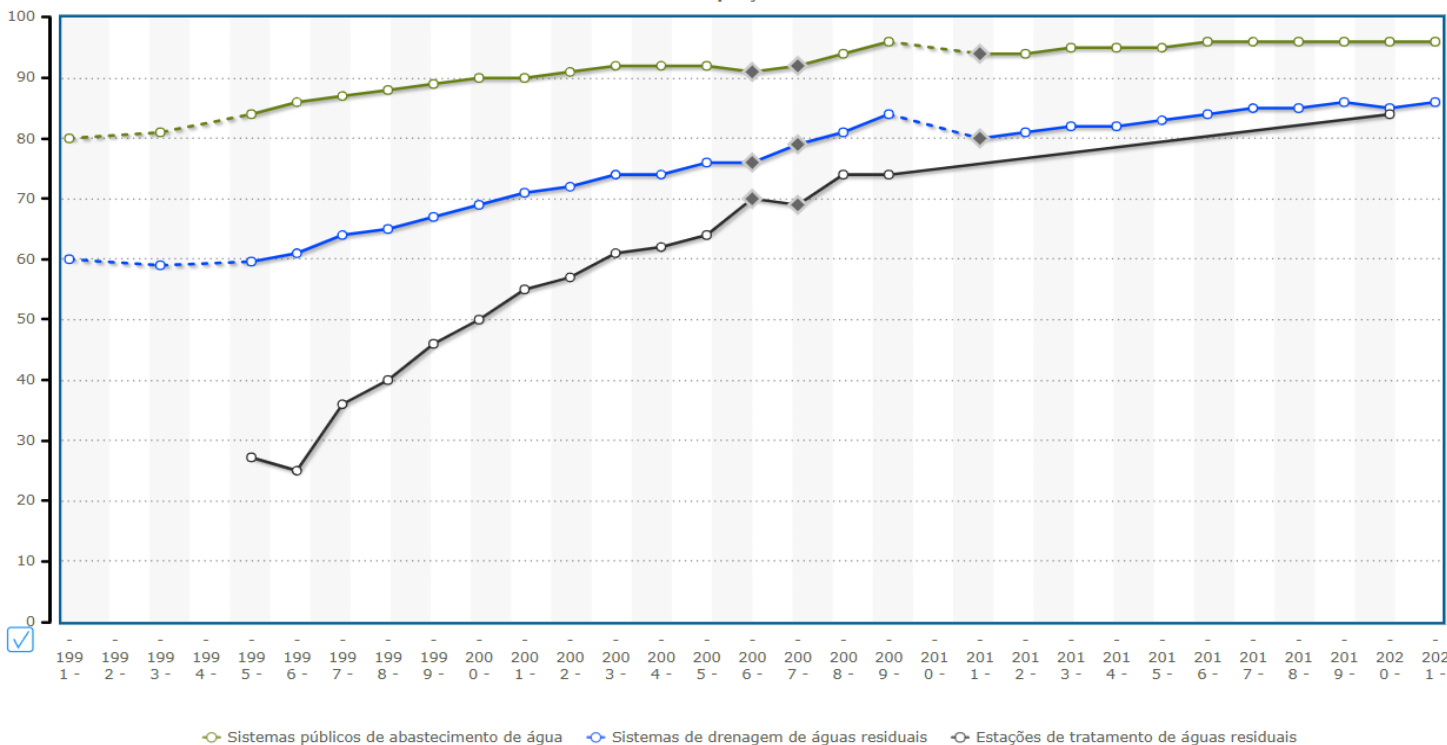
A partir de 2012, verifica-se um aumento da água distribuída/consumida

Nos últimos anos, verifica-se uma diminuição do indicador

Missão 3-Pacto para a água

Alojamentos servidos por sistemas públicos de abastecimento de água, sistemas de drenagem de águas residuais e estações de tratamento de águas residuais (ETAR) (%)

Proporção - %



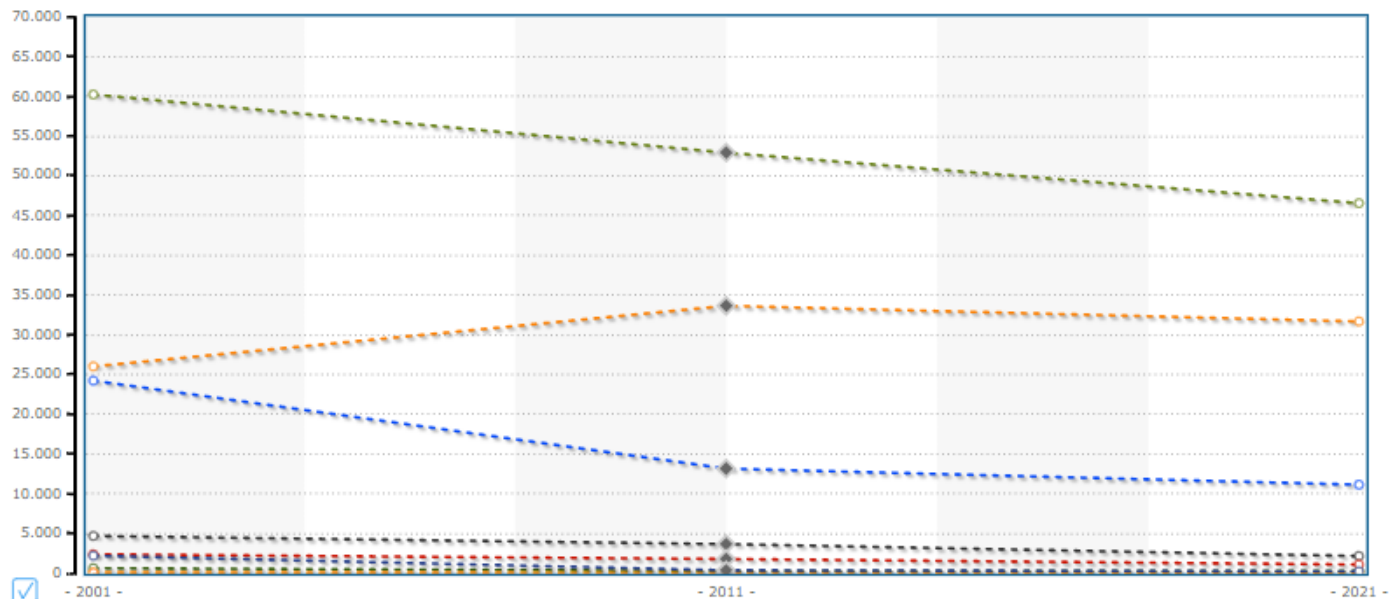
RESUMO

Indicador Nacional

Aumento generalizado nos sistemas públicos de abastecimento de água, drenagem das águas residuais e na estações de tratamento

Missão 4-Mobilidade coletiva, ativa e partilhada acessível a todas as pessoas

População segundo os Censos: total e por meio de transporte utilizado
Indivíduo



RESUMO

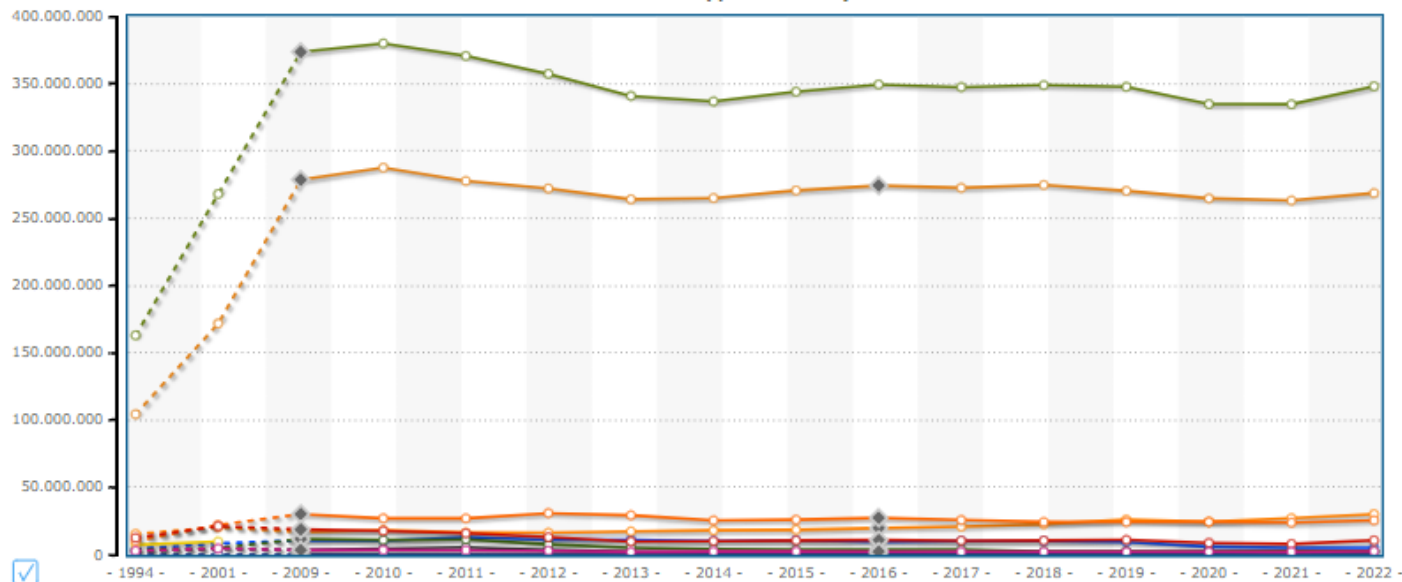
Aumento do uso do automóvel

Diminuição contínua da utilização dos transportes públicos

- ◇ Total Tipo de transporte utilizado - Terras de Trás-os-Montes (NUTS III)
- ◇ Autocarro - Terras de Trás-os-Montes (NUTS III)
- ◇ Motociclo ou bicicleta - Terras de Trás-os-Montes (NUTS III)
- ◇ Comboio - Terras de Trás-os-Montes (NUTS III)
- ◇ Outros - Terras de Trás-os-Montes (NUTS III)
- ◇ A pé - Terras de Trás-os-Montes (NUTS III)
- ◇ Automóvel - Terras de Trás-os-Montes (NUTS III)
- ◇ Metropolitano - Terras de Trás-os-Montes (NUTS III)
- ◇ Transporte coletivo da empresa ou da escola - Terras de Trás-os-Montes (NUTS III)

Missão 5-Energia Verde para todos

Consumo de energia elétrica: total e por setor de atividade económica
kWh (quilowatt-hora)



◆ Total Consumo de energia elétrica por setor de atividade económica - Terras de Trás-os-Montes (NUTS III)

◆ Indústrias transformadoras - Terras de Trás-os-Montes (NUTS III)

◆ Eletricidade, gás e água - Terras de Trás-os-Montes (NUTS III)

◆ Restauração e Alojamento - Terras de Trás-os-Montes (NUTS III)

◆ Bancos e Seguros - Terras de Trás-os-Montes (NUTS III)

◆ Agricultura e Pesca - Terras de Trás-os-Montes (NUTS III)

◆ Indústrias extrativas - Terras de Trás-os-Montes (NUTS III)

◆ Construção - Terras de Trás-os-Montes (NUTS III)

◆ Comércio por grosso e retalho - Terras de Trás-os-Montes (NUTS III)

◆ Transportes - Terras de Trás-os-Montes (NUTS III)

◆ Outros - Terras de Trás-os-Montes (NUTS III)

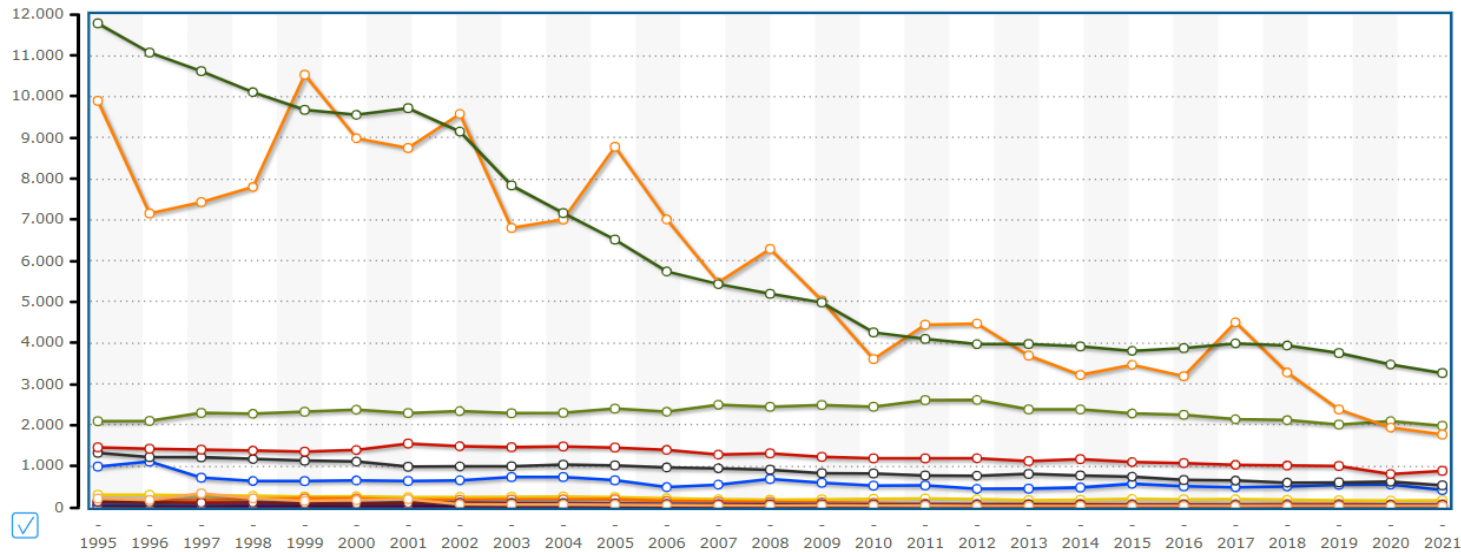
RESUMO

Maior consumo de energia elétrica na categoria “outros” setores

Os outros setores não têm expressão no consumo de energia elétrica

Missão 5-Energia Verde para todos

Intensidade carbónica da economia por setor de atividade
Rácio



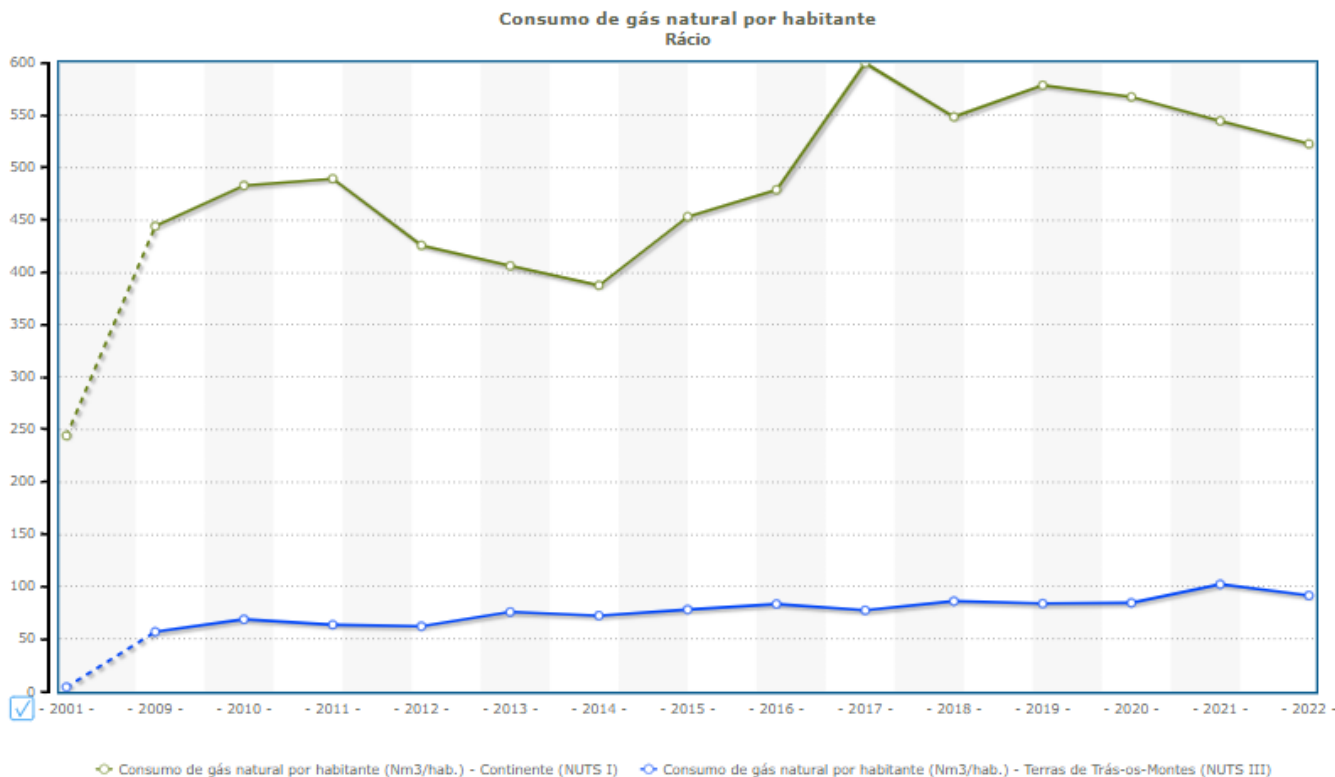
RESUMO

Indicador Nacional

Diminuição acentuada no setor da eletricidade, gás e na captação, tratamento e distribuição de água

- Agricultura, produção animal, caça, floresta e pesca
- Indústrias extrativas
- Indústrias transformadoras
- Eletricidade, gás, vapor,...
- Captação, tratamento e distribuição de água...
- Construção
- Comércio por grosso e a retalho,...
- Transportes e armazenagem
- Alojamento, restauração e similares
- Atividades de consultoria, científicas, técnicas e similares
- Atividades financeiras e de seguros
- Atividades imobiliárias
- Atividades de informação e de comunicação
- Atividades administrativas e dos serviços de apoio
- Administração Pública e Defesa, e Segurança Social obrigatória
- Atividades de saúde humana e apoio social
- Outras atividades de serviços
- Educação
- Atividades artísticas, de espetáculos, desportivas e recreativas

Missão 5-Energia Verde para todos



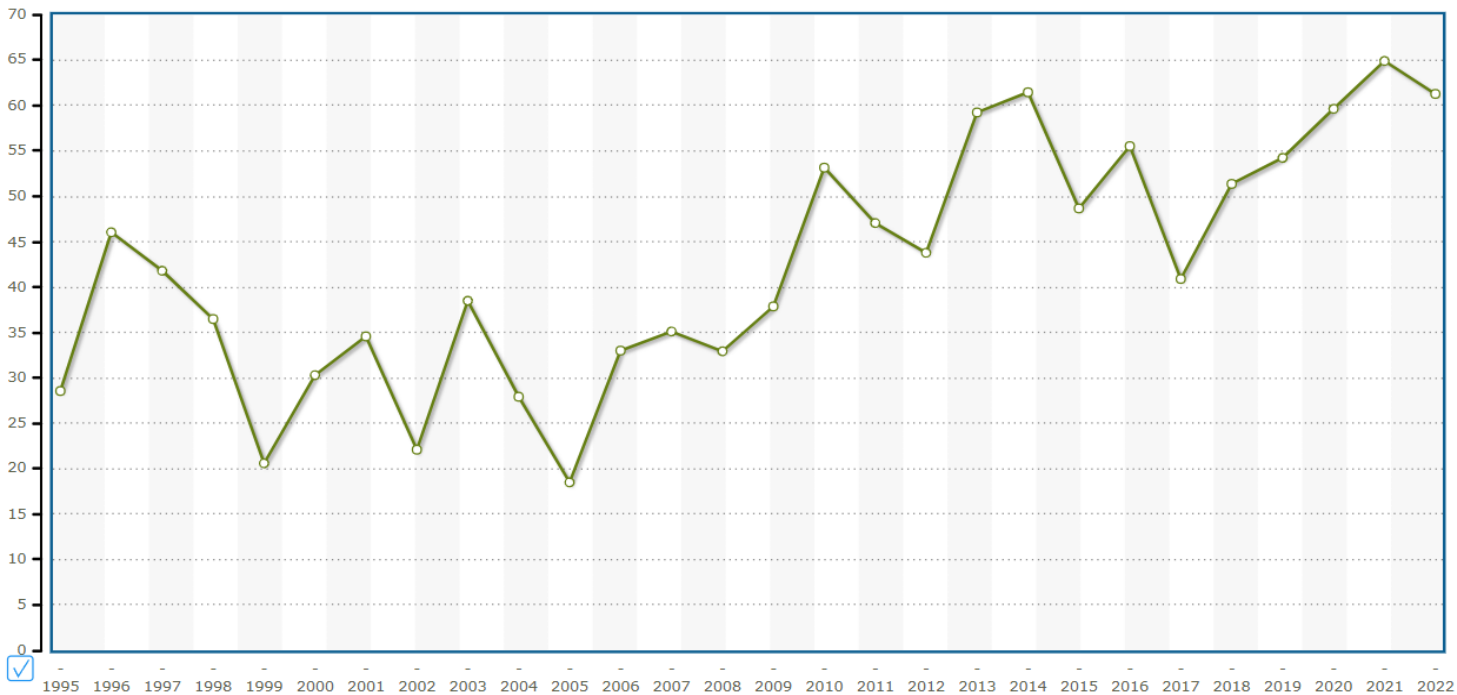
RESUMO

Consumo de gás natural é muito mais baixo do que a média nacional

Tendência de ligeiro aumento ao longo dos anos

Missão 5-Energia Verde para todos

Produção de energia elétrica a partir de fontes renováveis (%)
Proporção - %



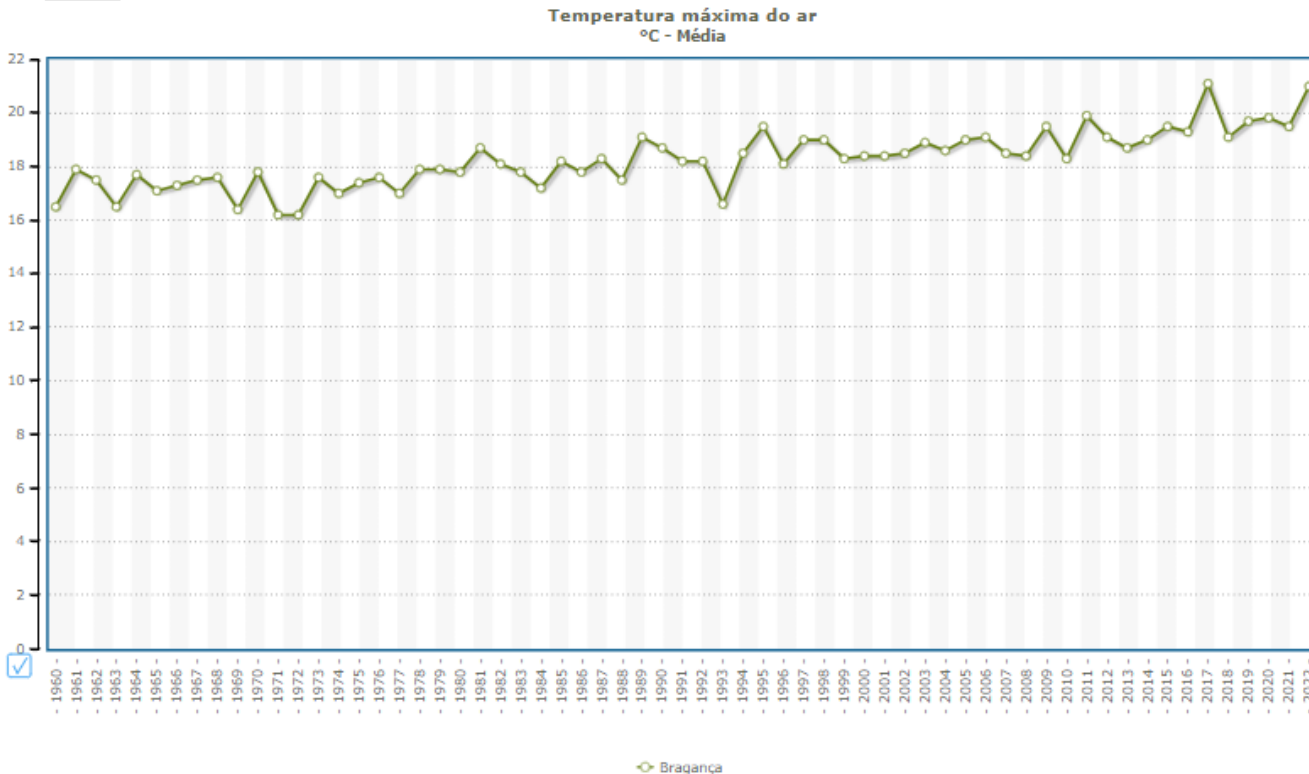
RESUMO

Indicador Nacional

Desde 1995 até 2017, a produção passou por períodos de aumentos e recuos

A partir de 2017 verifica-se o maior aumento de produção, com ligeira quebra entre 2021 e 2022

Missão 6-Pessoas e territórios seguros e adaptados às alterações climáticas



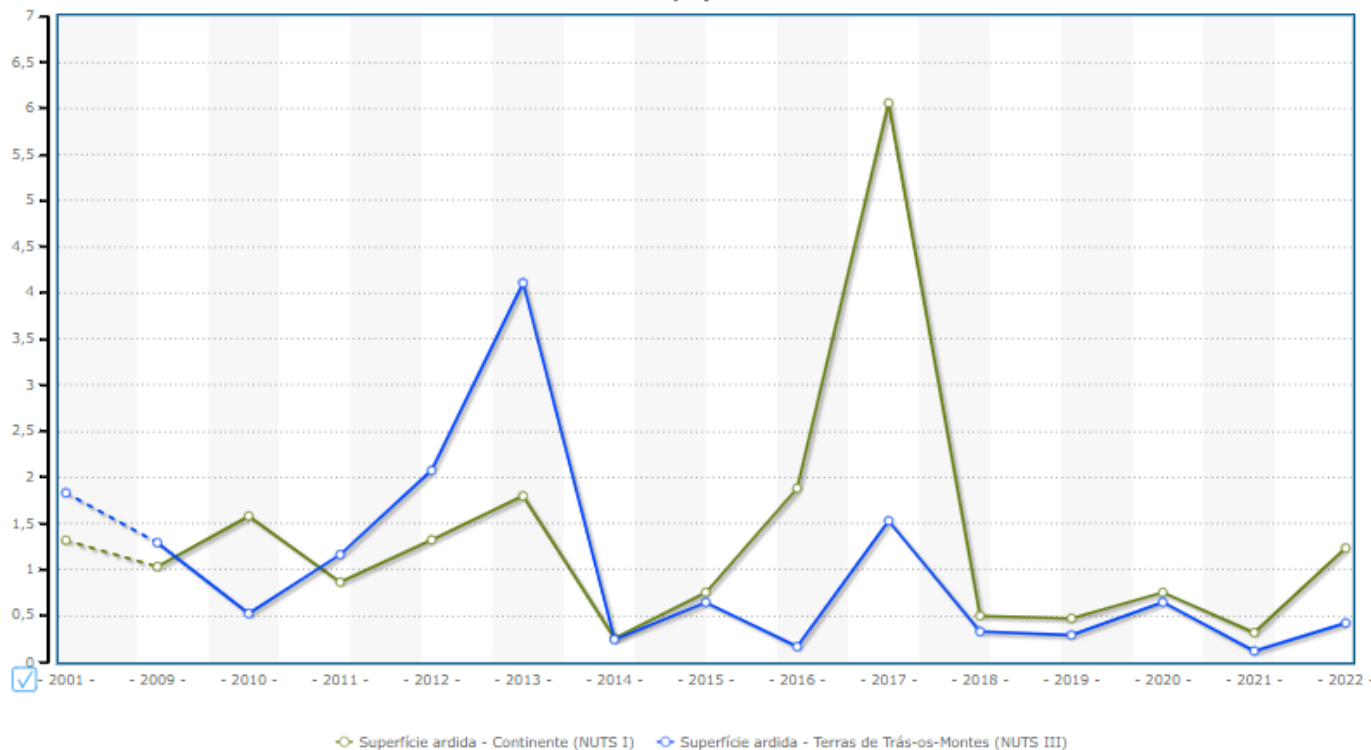
RESUMO

Indicador apresenta várias oscilações

Nos últimos anos, tem-se verificado picos de aumento (os mais altos registados)

Missão 6-Pessoas e territórios seguros e adaptados às alterações climáticas

Superfície ardida (%)
Proporção - %



RESUMO

% área ardida teve o seu pico em 2013

A partir de 2014, houve várias oscilações com tendência a diminuir a % ardida