

ново pacto verde

Relatório participação pública - Comunidade intermunicipal Região de Aveiro



Participe na decisão dos investimentos ambientais no seu território

Participação online ou presencial para cidadãos, ONGs, empresas
e Municípios para criação do Plano Nacional de investimento
ecologicamente responsável a médio-longo prazo:

Sessão presencial
25 Janeiro 2024
Sala D.Inês- Convento São Francisco
Avenida da Guarda Inglesa, n.º1A
3040-193 Santa Clara, Coimbra

Iniciativa de:

Em parceria com:



Inscrição gratuita e obrigatória em:
www.novopactoverde.pt



I.Introdução	6
II.Reporte de comunicação externa	6
a) Convites enviados pela Unidade de Missão a potenciais participantes:531	6
b) Media contactados pela Unidade de Missão para a sessão:5	6
c) Comunicados de imprensa divulgados:	6
Missão 1-Qualidade de vida com a Natureza	7
Futuro	7
Presente	7
Passado	7
Propostas de prioridades regionais	7
Propostas de projetos a desenvolver	7
Missão 2-Cidadãos ativos e capacitados para a transição verde e justa	7
Futuro	7
Presente	7
Passado	8
Propostas de prioridades regionais	8
Propostas de projetos a desenvolver	8
Missão 3-Pacto para a água	8
Futuro	8
Presente	8
Passado	8
Propostas de prioridades regionais	8
Propostas de projetos a desenvolver	8
Missão 4-Mobilidade coletiva, ativa e partilhada acessível a todas as pessoas	9
Futuro	9
Presente	9
Passado	9
Propostas de prioridades regionais	9
Propostas de projetos a desenvolver	9
Missão 5-Energia Verde para todos	9
Futuro	9
Presente	9
Passado	9
Propostas de prioridades regionais	9
Propostas de projetos a desenvolver	10
Missão 6-Pessoas e territórios seguros e adaptados às alterações climáticas	11
Futuro	11
Presente	11
Passado	11
Propostas de prioridades regionais	11
Propostas de projetos a desenvolver	11

ANEXO- Análise do estado ambiental atual da CIM Região de Aveiro

12

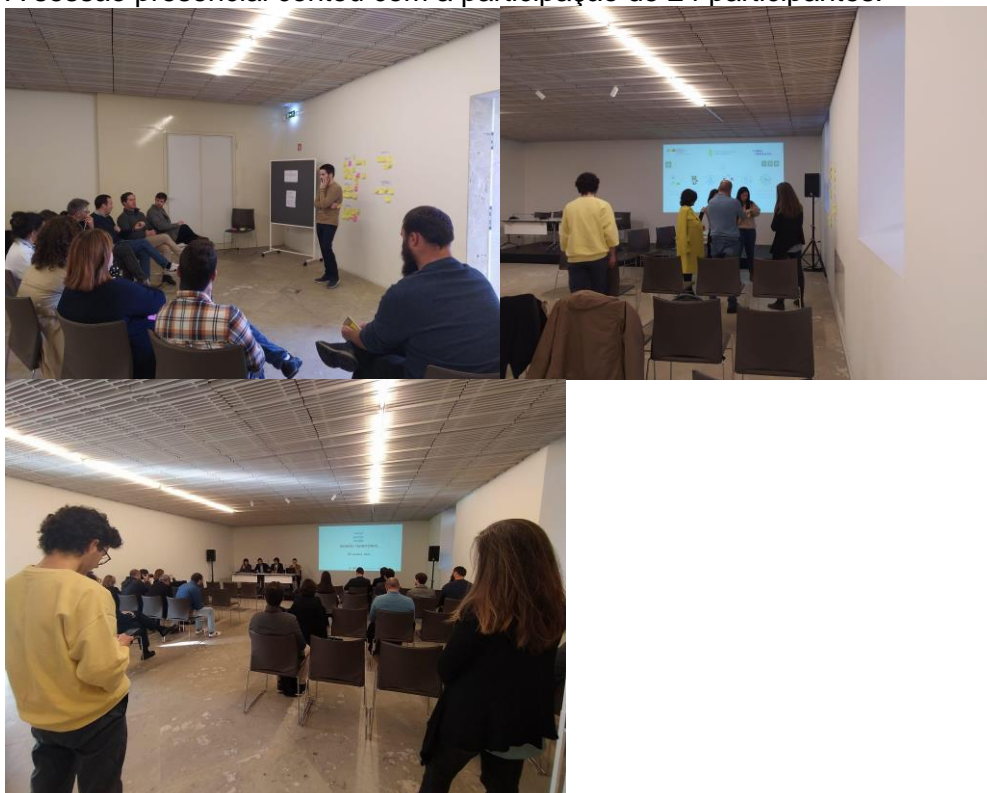
Relatório elaborado por: Inês Cunha e Sérgio Pedro

I. Introdução

O presente relatório reporta o resultado do processo de participação pública junto das Comunidades intermunicipais da Região de Aveiro.

Durante o desenho e implementação deste processo, e, através a adoção de uma metodologia mista que adapta as ferramentas da análise SWOT e Triângulo dos Futuros, procurou-se obter a identificação das visões desejadas de ação climática nas regiões, bem como os seus obstáculos e decisões anteriores que possam criar algum tipo de condicionamento na implementação do Novo Pacto Verde. Por fim, foram identificadas prioridades específicas para cada missão e propostas de projetos a serem financiados no âmbito do futuro Novo Pacto Verde.

A sessão presencial contou com a participação de 24 participantes.



II. Reporte de comunicação externa

- a) Convites enviados pela Unidade de Missão a potenciais participantes: 531
- b) Media contactados pela Unidade de Missão para a sessão: 5
- c) Comunicados de imprensa divulgados:
 - i) <https://www.gazetarural.com/coimbra-recebe-sessao-para-definir-prioridades-de-investimento-ambiental-em-portugal/>
 - ii) <https://coimbracoolectiva.pt/agenda-cultural/novo-pacto-verde/>
 - iii) https://pt.linkedin.com/posts/verdeassociacao_novo-pacto-verde-activity-7156668394069467136-Snr1
 - iv) https://www.facebook.com/coimbramaifuturo/?locale=pt_PT
 - v) <https://centrotv.sapo.pt/coimbra-recebe-sessao-publica-para-definir-prioridades-de-investimento-ambiental-em-portugal/>

- vi) <https://www.noticiasdecoimbra.pt/coimbra-recebe-sessao-publica-para-definir-prioridades-de-investimento-ambiental-em-portugal/>

Missão 1-Cidadãos ativos e capacitados para a transição verde e justa

Futuro

Na sua opinião, qual o futuro desejado para a Missão na sua CIM?
Como deseja que seja em 2030?

- 1.

Presente

Na sua opinião, quais são as tendências (positivas e negativas) ao qual é necessário dar resposta no contexto da Missão na sua CIM?

- 1.

Passado

Que decisões do passado dificultam a mudança para a sua visão de futuro para a Missão na sua CIM?

1. Estruturação da região compartimentada em segmentos e falta de ligação da Ria ao mar

Propostas de prioridades regionais

Indique prioridades específicas para a Missão na sua CIM.

Propostas de projetos a desenvolver

Indique propostas de investimentos/projetos a financiar no âmbito do Novo Pacto Verde para a Missão na sua CIM. (Note que poderá indicar projetos já em curso que necessitam de mais investimento, bem como projetos a criar de raiz.)

1. projeto de sensibilização ambiental ligado à avifauna aquática e à vida na Ria de Aveiro

Missão 2-Qualidade de vida com a Natureza

Futuro

Na sua opinião, qual o futuro desejado para a Missão na sua CIM?
Como deseja que seja em 2030?

2. Reduzir os resíduos urbano em aterro
- 3.

Presente

Na sua opinião, quais são as tendências (positivas e negativas) ao qual é necessário dar resposta no contexto da Missão na sua CIM?

- 2.

Passado

Que decisões do passado dificultam a mudança para a sua visão de futuro para a Missão na sua CIM?

2. Estruturação da região compartimentada em segmentos e falta de ligação da Ria ao mar
3. Consumismo; Falta de reutilização de vasilhame

Propostas de prioridades regionais

Indique, prioridades específicas para a Missão na sua CIM.

1. Reduzir os resíduos urbano em aterro; Aumentar a compostagem;
2. Manutenção das linhas de água existentes garantindo a biodiversidade das mesmas;
3. Garantir uma floresta mais autóctone diminuindo a monocultura de espécies exóticas de crescimento rápido.

Propostas de projetos a desenvolver

Indique propostas de investimentos/projetos a financiar no âmbito do Novo Pacto Verde para a Missão na sua CIM. (Note que poderá indicar projetos já em curso que necessitam de mais investimento, bem como projetos a criar de raiz.)

1. Campanha de sensibilização para a separação dos RSU através de biorresíduos, reciclagem e compostagem;

Missão 3-Pacto para a água

Futuro

Na sua opinião, qual o futuro desejado para a Missão na sua CIM?
Como deseja que seja em 2030?

4. A água como recurso vital e escasso;
5. O seu aproveitamento para diferentes usos e minimização das perdas que existem naturalmente;
6. Gestão articulada da bacia hidrográfica da Ria de Aveiro no que concerne à preservação dos valores materiais e compatibilização com as atividades económicas.

Presente

Na sua opinião, quais são as tendências (positivas e negativas) ao qual é necessário dar resposta no contexto da Missão na sua CIM?

3. Pior qualidade da água e conseqüente efeito na fauna.

Passado

Que decisões do passado dificultam a mudança para a sua visão de futuro para a Missão na sua CIM?

4. Obstrução e impermeabilização de linhas de água.

Propostas de prioridades regionais

Indique, prioridades específicas para a Missão na sua CIM.

Propostas de projetos a desenvolver

Indique propostas de investimentos/projetos a financiar no âmbito do Novo Pacto Verde para a Missão na sua CIM. (Note que poderá indicar projetos já em curso que necessitam de mais investimento, bem como projetos a criar de raiz.)

1. Recuperação e manutenção das linhas de águas existentes com vista a garantir maior biodiversidade e diminuição de perdas de água.

Missão 4-Mobilidade coletiva, ativa e partilhada acessível a todas as pessoas

Futuro

Na sua opinião, qual o futuro desejado para a Missão na sua CIM?
Como deseja que seja em 2030?

Presente

Na sua opinião, quais são as tendências (positivas e negativas) ao qual é necessário dar resposta no contexto da Missão na sua CIM?

Passado

Que decisões do passado dificultam a mudança para a sua visão de futuro para a Missão na sua CIM?

Propostas de prioridades regionais

Indique, prioridades específicas para a Missão na sua CIM.

Propostas de projetos a desenvolver

Indique propostas de investimentos/projetos a financiar no âmbito do Novo Pacto Verde para a Missão na sua CIM. (Note que poderá indicar projetos já em curso que necessitam de mais investimento, bem como projetos a criar de raiz.)

Missão 5-Energia Verde para todos

Futuro

Na sua opinião, qual o futuro desejado para a Missão na sua CIM?
Como deseja que seja em 2030?

Presente

Na sua opinião, quais são as tendências (positivas e negativas) ao qual é necessário dar resposta no contexto da Missão na sua CIM?

Passado

Que decisões do passado dificultam a mudança para a sua visão de futuro para a Missão na sua CIM?

Propostas de prioridades regionais

Indique, prioridades específicas para a Missão na sua CIM.

Propostas de projetos a desenvolver

Indique propostas de investimentos/projetos a financiar no âmbito do Novo Pacto Verde para a Missão na sua CIM. (Note que poderá indicar projetos já em curso que necessitam de mais investimento, bem como projetos a criar de raiz.)

1.

Missão 6-Pessoas e territórios seguros e adaptados às alterações climáticas

Futuro

Na sua opinião, qual o futuro desejado para a Missão na sua CIM?
Como deseja que seja em 2030?

Presente

Na sua opinião, quais são as tendências (positivas e negativas) ao qual é necessário dar resposta no contexto da Missão na sua CIM?

Passado

Que decisões do passado dificultam a mudança para a sua visão de futuro para a Missão na sua CIM?

Propostas de prioridades regionais

Indique, prioridades específicas para a Missão na sua CIM.

1. Garantir a participação de todas as entidades
2. Utilização de materiais permeáveis e sustentáveis nos passeios em espaços públicos
3. Impedir o procedimento de dragagem na zona de rebentação
4. Promover estratégias para a proteção costeira que sejam independentes da gestão local

Propostas de projetos a desenvolver

Indique propostas de investimentos/projetos a financiar no âmbito do Novo Pacto Verde para a Missão na sua CIM. (Note que poderá indicar projetos já em curso que necessitam de mais investimento, bem como projetos a criar de raiz.)

ANEXO- Análise do estado ambiental atual da CIM Região de Aveiro

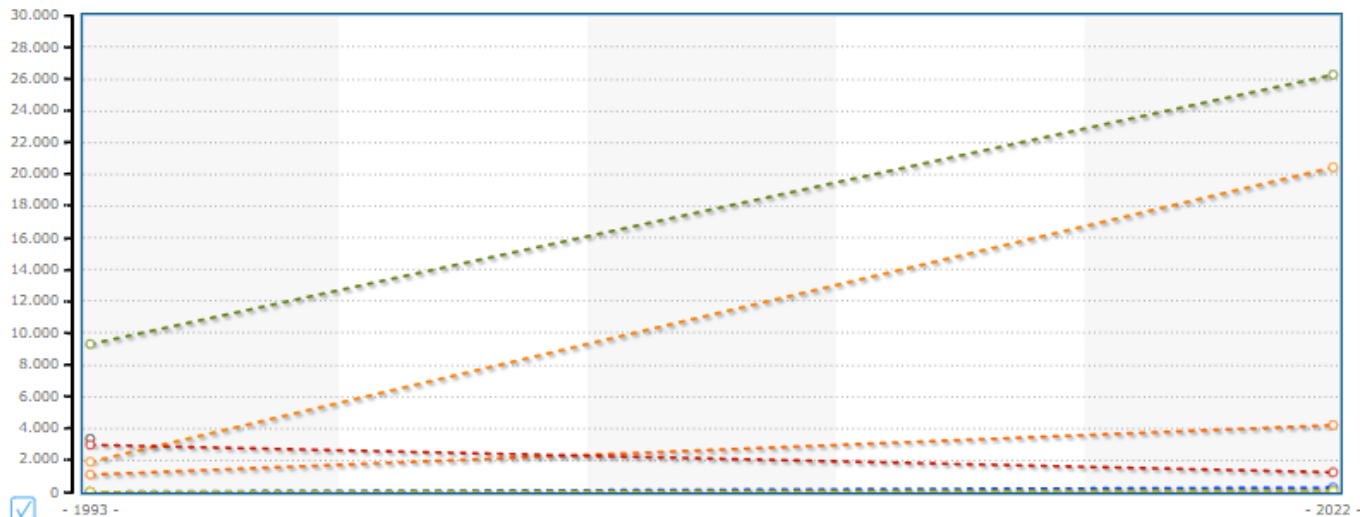
Caracterização ambiental por NUTS III

*Dados recolhidos através da plataforma PORDATA

Comunidade Intermunicipal da Região de Aveiro

Missão 1- Qualidade de vida com a Natureza

Despesas dos municípios em ambiente: total e por domínios de gestão e proteção do ambiente
Euro - Milhares



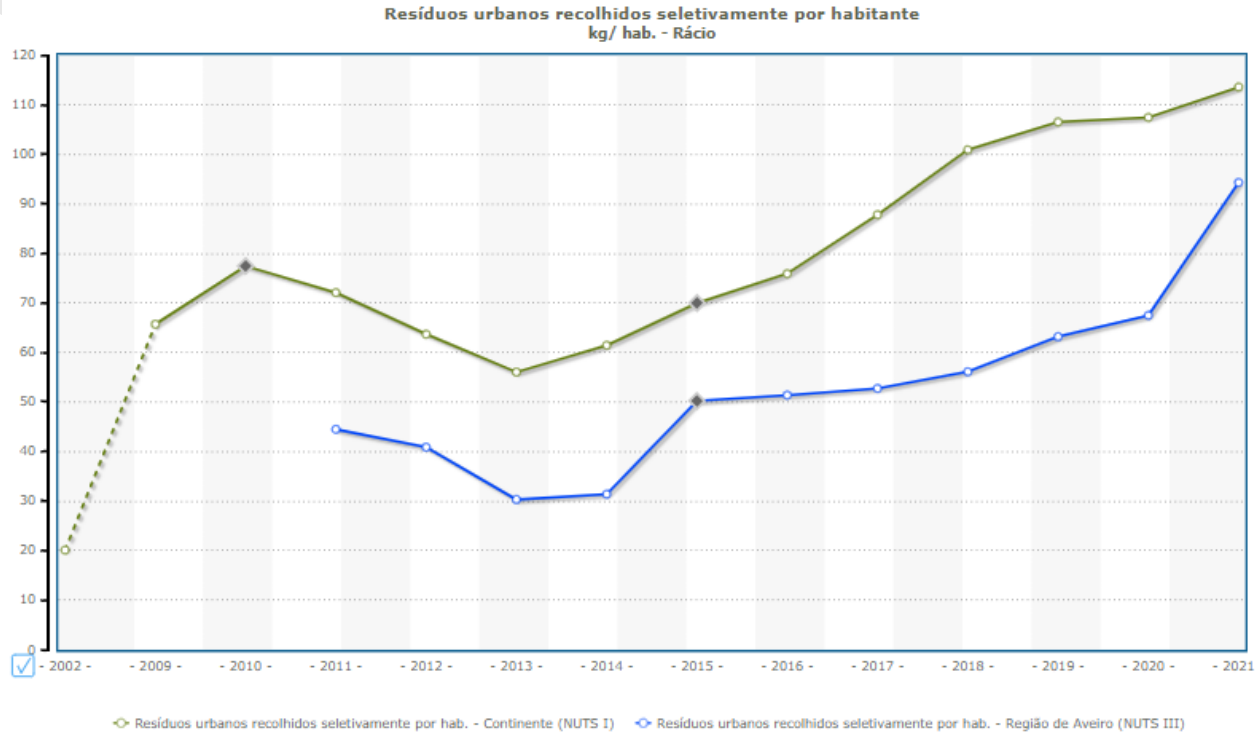
RESUMO

Aumento generalizado nas despesas com ambiente

Destaque no aumento contínuo na despesa com gestão de resíduos

Todas as outras despesas apresentam valores mais reduzidos

Missão 1- Qualidade de vida com a Natureza

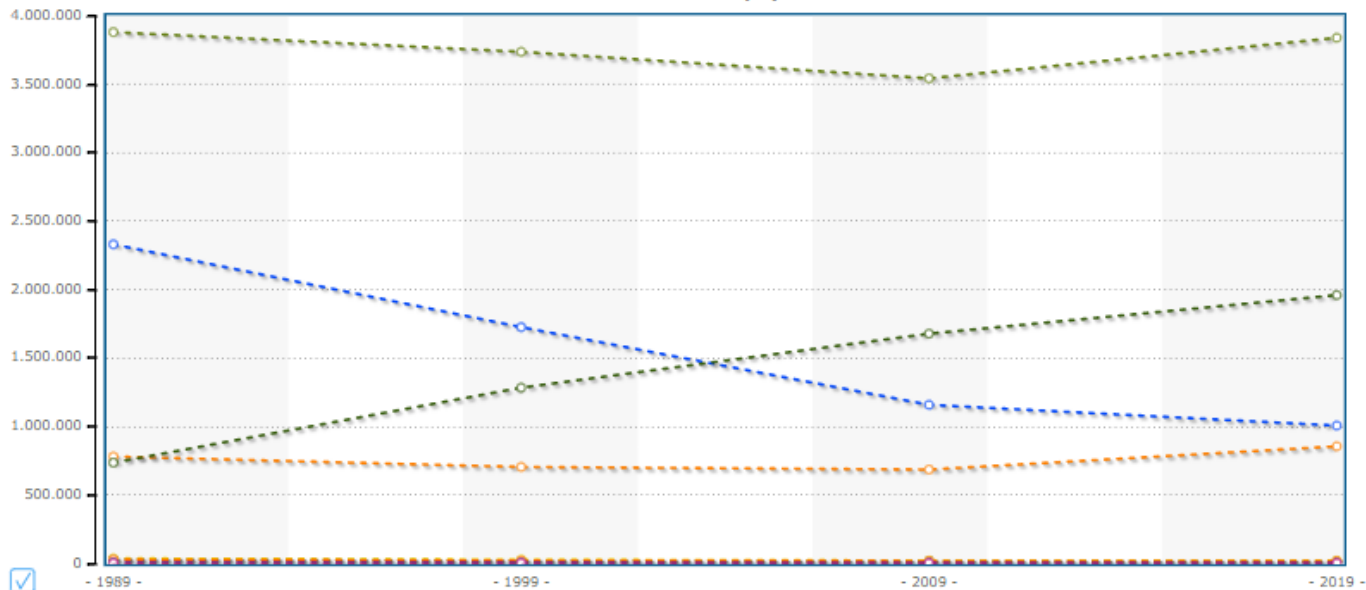


RESUMO

Aumento da recolha seletiva de resíduos desde 2014, atingindo o pico em 2021

Missão 1- Qualidade de vida com a Natureza

Superfície agrícola utilizada segundo os Censos: total e por tipo de composição
Hectare (ha)



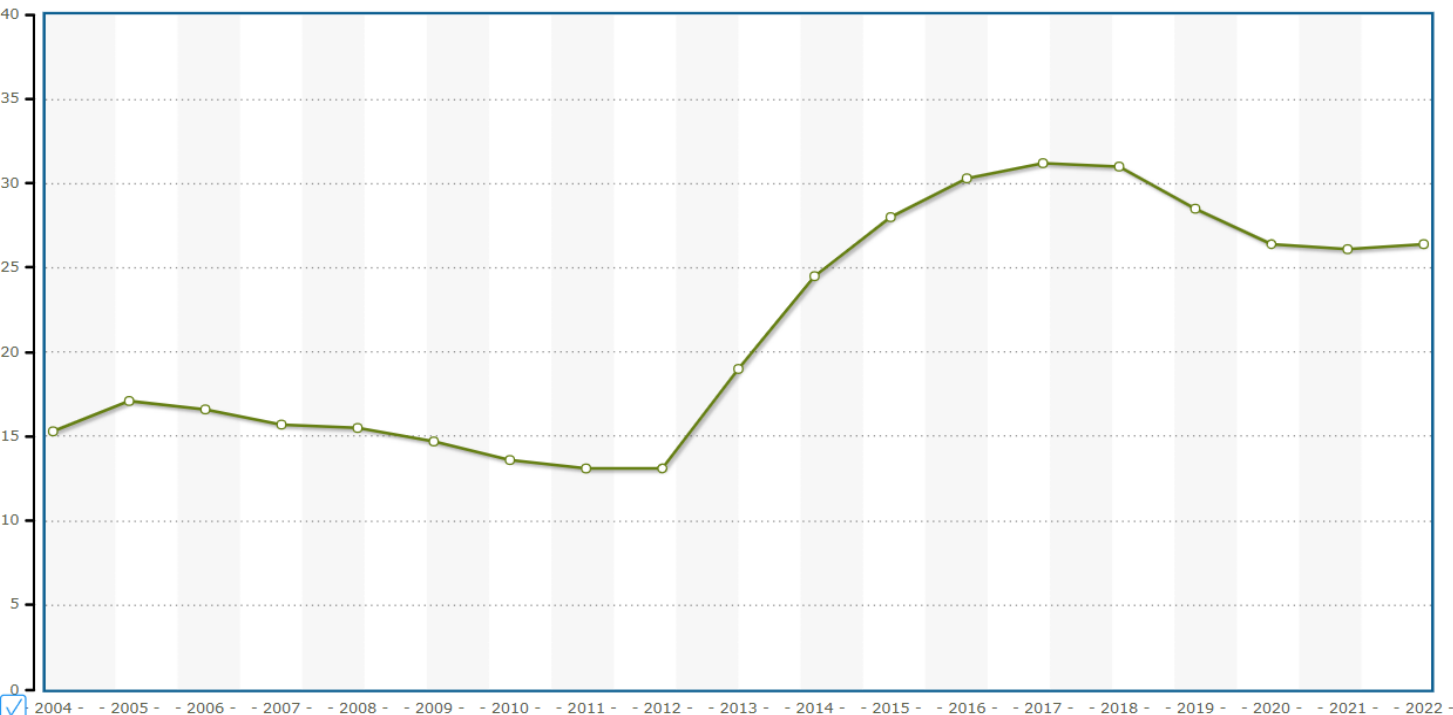
RESUMO

Aumento dos ha de pastagens permanentes

Diminuição dos ha de terras aráveis

Missão 2-Cidadãos ativos e capacitados para a transição verde e justa

Índice de Bem-Estar
Índice



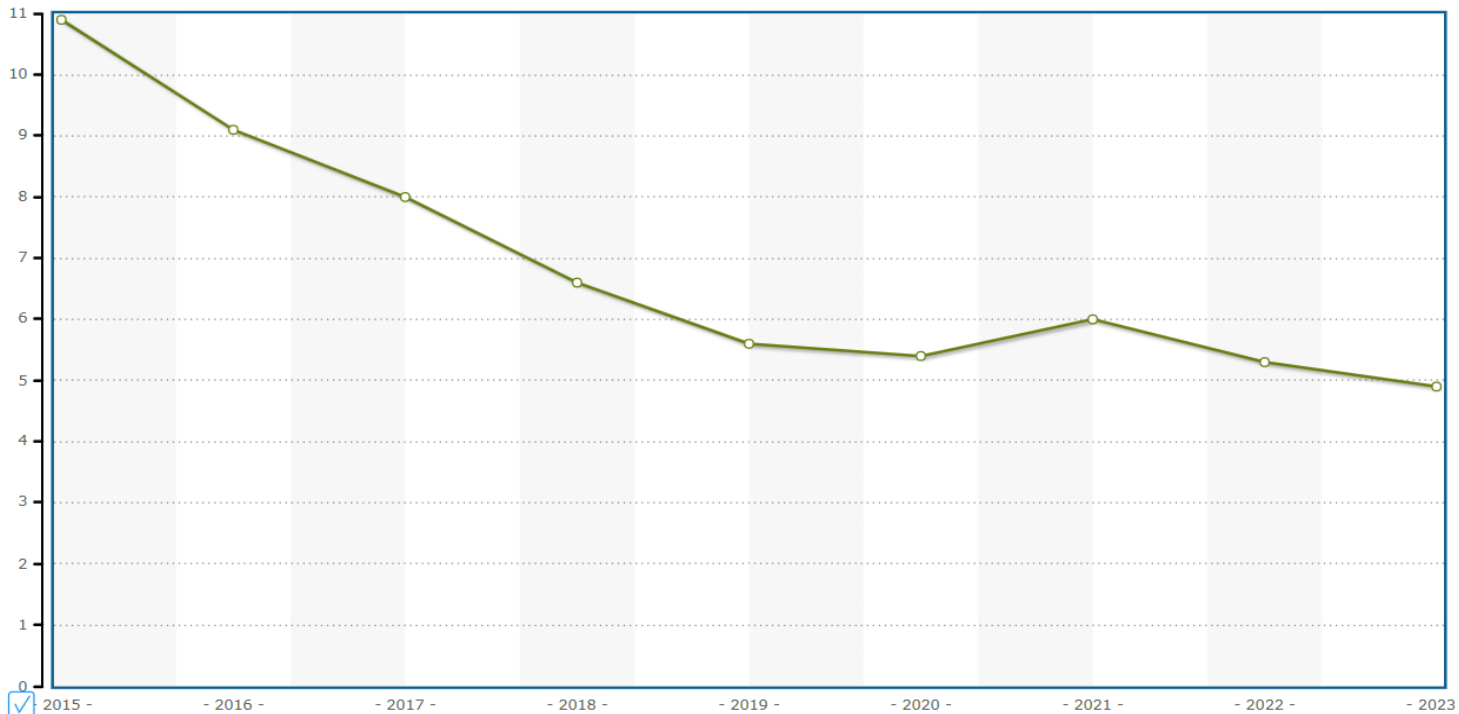
RESUMO

Indicador Nacional

Aumento significativo do índice até 2016, com tendência a diminuir e estabilizar a partir dessa data

Missão 2-Cidadãos ativos e capacitados para a transição verde e justa

Taxa de privação material e social severa
Taxa - %

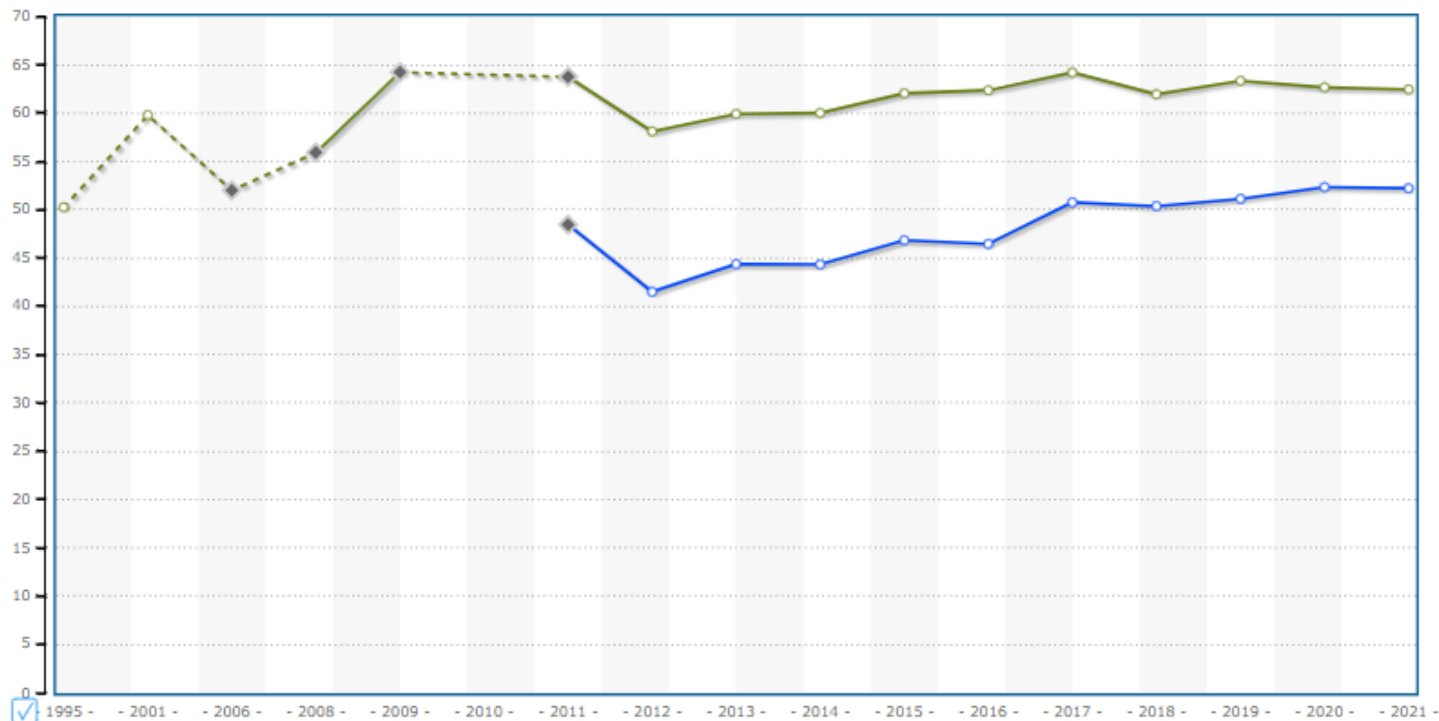


RESUMO

Indicador Nacional

Diminuição para metade da % de carência económica e social

Missão 3-Pacto para a água

Água distribuída/consumida por habitante
m³/ hab. - Rácio✓ 1995 - 2021
◆ Água distribuída/consumida por habitante - Continente (NUTS I) ◆ Água distribuída/consumida por habitante - Região de Aveiro (NUTS III)

RESUMO

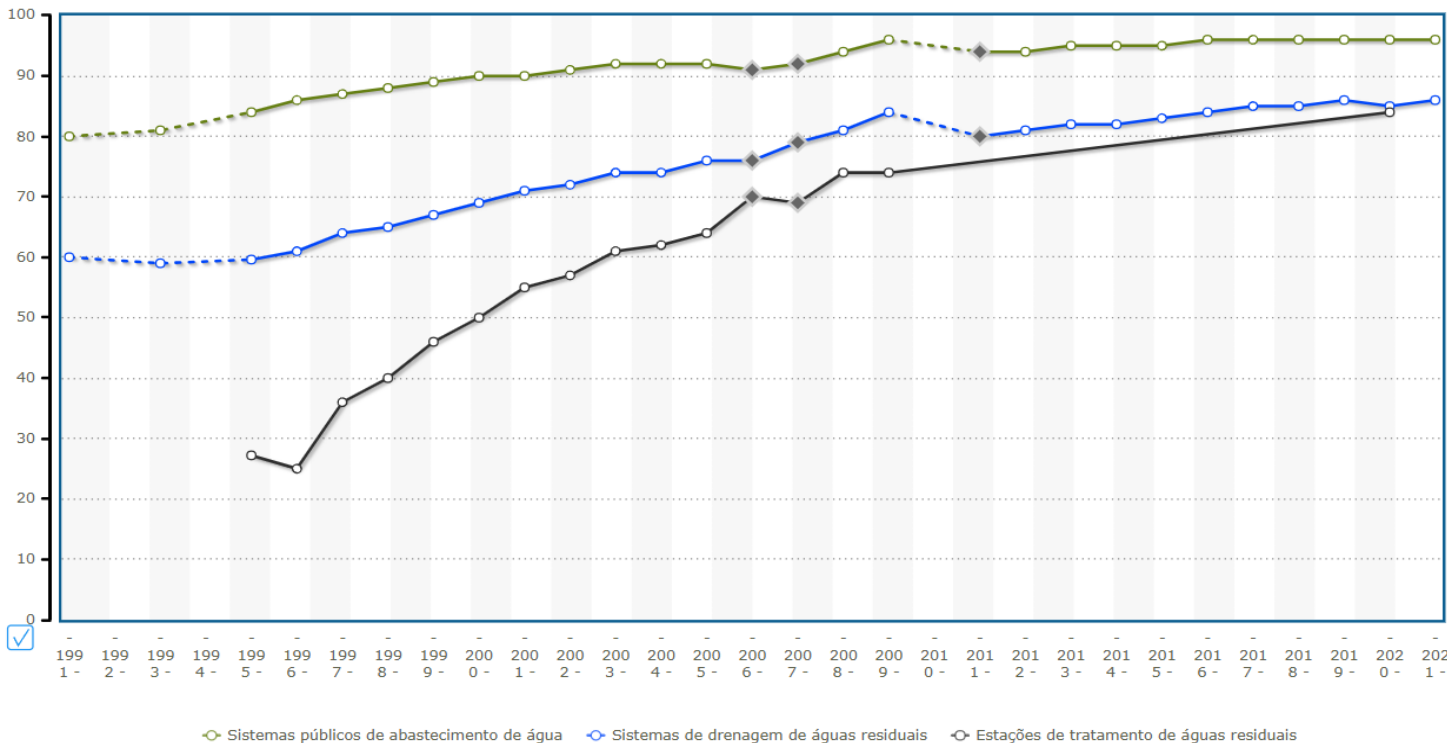
Desde 2012 verifica-se um aumento gradual do indicador

Indicador apresenta-se abaixo da média nacional

Missão 3-Pacto para a água

Alojamentos servidos por sistemas públicos de abastecimento de água, sistemas de drenagem de águas residuais e estações de tratamento de águas residuais (ETAR) (%)

Proporção - %



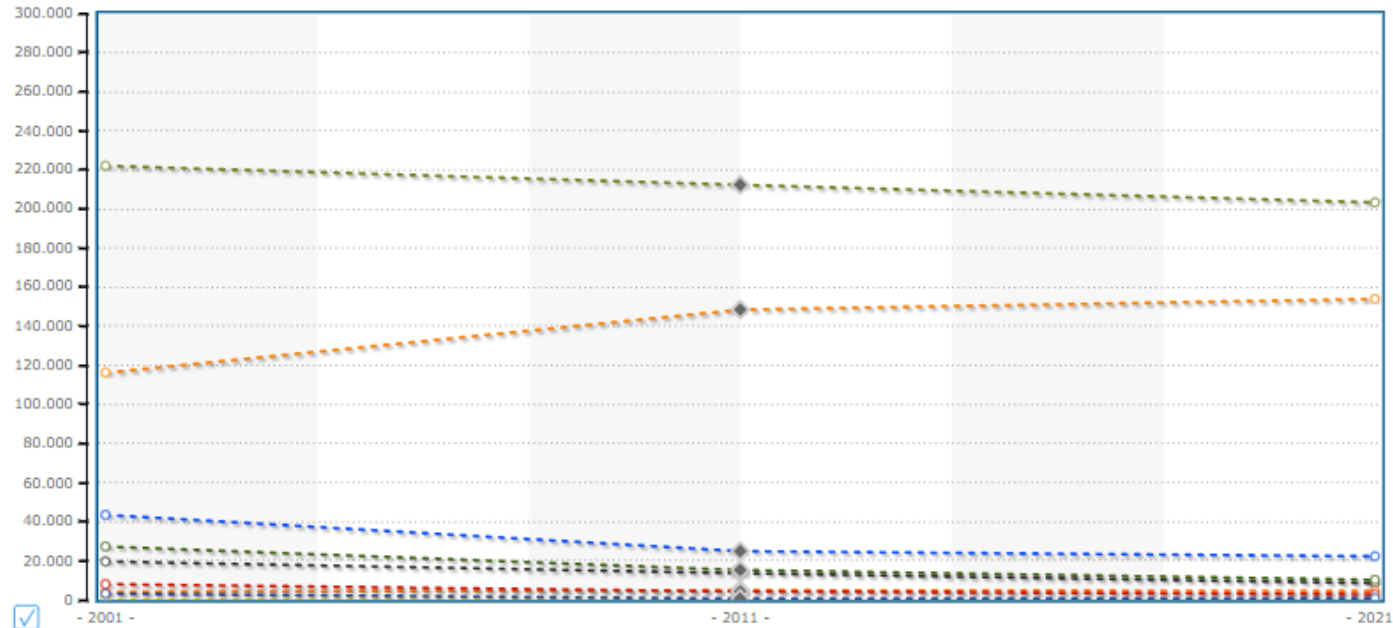
RESUMO

Indicador Nacional

Aumento generalizado nos sistemas públicos de abastecimento de água, drenagem das águas residuais e na estações de tratamento

Missão 4-Mobilidade coletiva, ativa e partilhada acessível a todas as pessoas

População segundo os Censos: total e por meio de transporte utilizado
Indivíduo



RESUMO

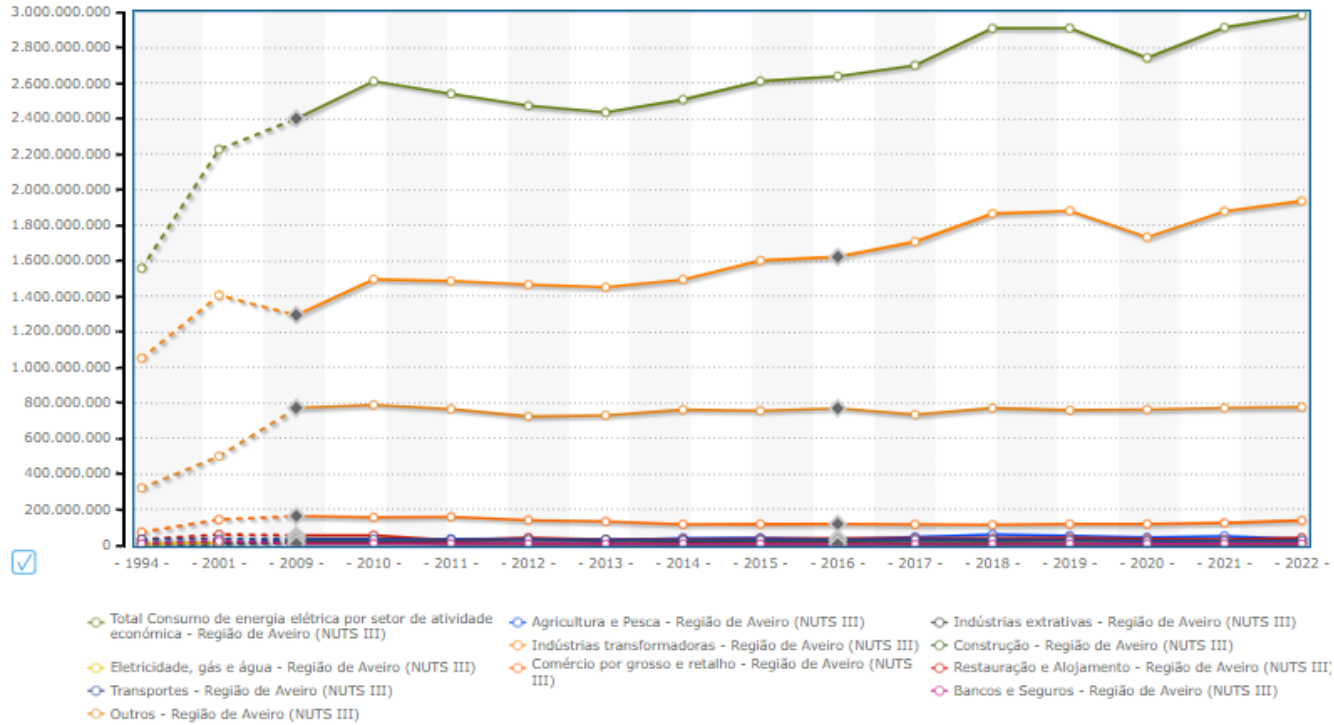
Aumento destacado para o uso do automóvel

Transportes públicos têm pouca expressão e seguem tendência de diminuição do uso



Missão 5-Energia Verde para todos

Consumo de energia elétrica: total e por setor de atividade económica
kWh (quilowatt-hora)

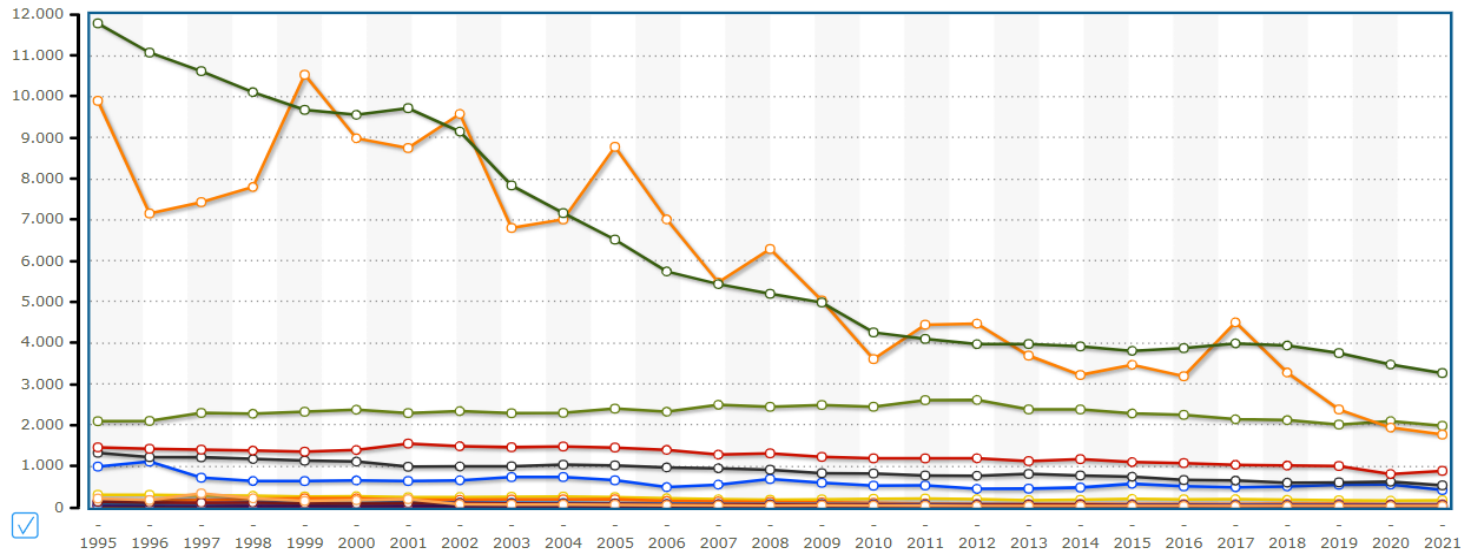


RESUMO

Destaque de consumo para o setor das indústrias transformadoras e “outros” setores

Missão 5-Energia Verde para todos

Intensidade carbónica da economia por setor de atividade
Rácio



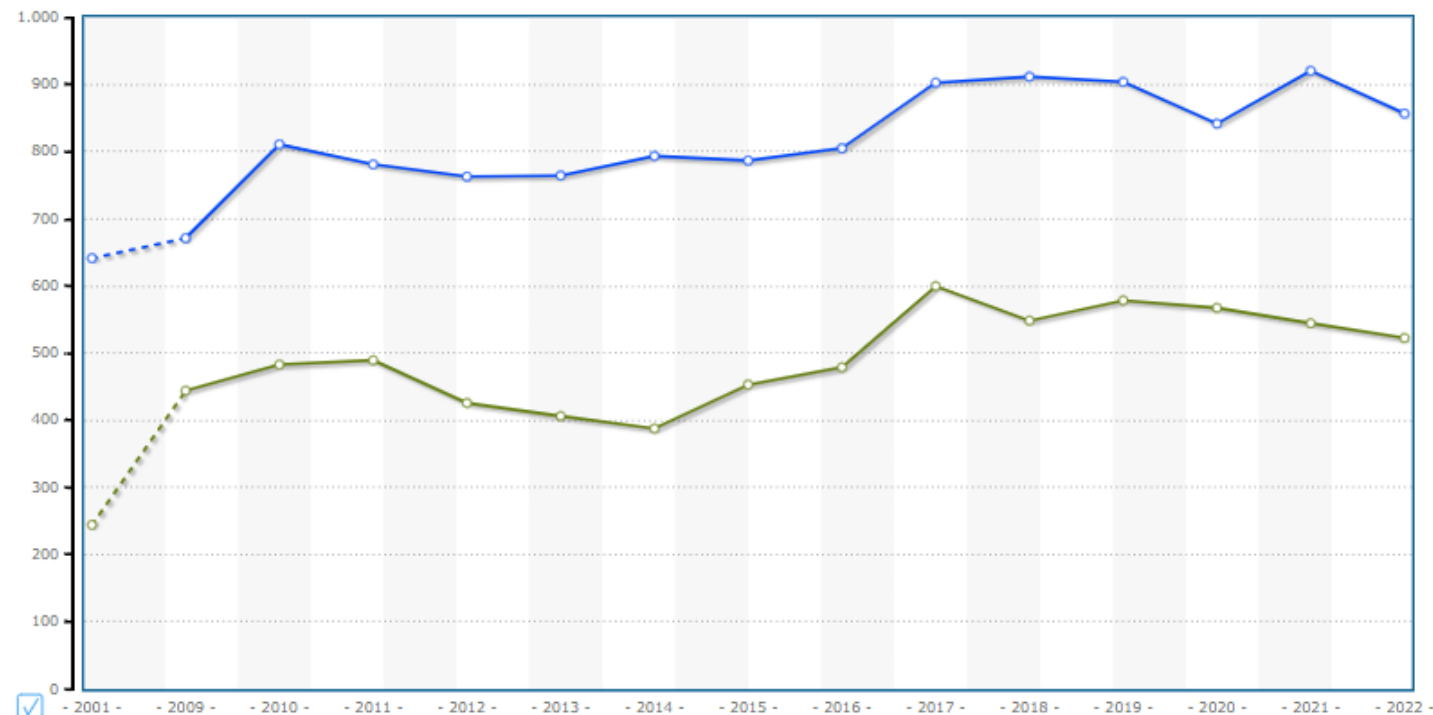
RESUMO

Indicador Nacional

Diminuição acentuada no setor da eletricidade, gás e na captação, tratamento e distribuição de água

Missão 5-Energia Verde para todos

Consumo de gás natural por habitante
Rácio



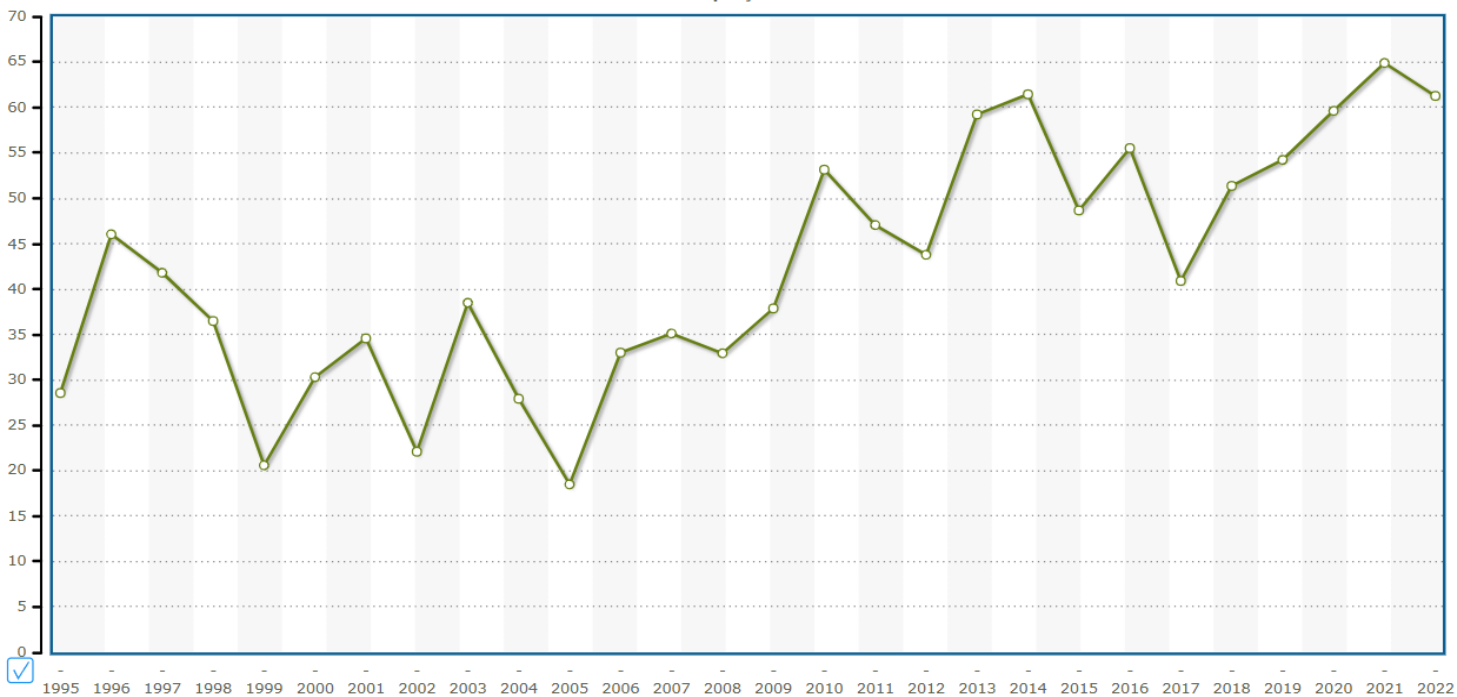
RESUMO

Indicador está acima da média nacional

Têm-se verificado oscilações, com aumento até 2017 e tendência de diminuição do indicador até 2022

Missão 5-Energia Verde para todos

Produção de energia elétrica a partir de fontes renováveis (%)
Proporção - %



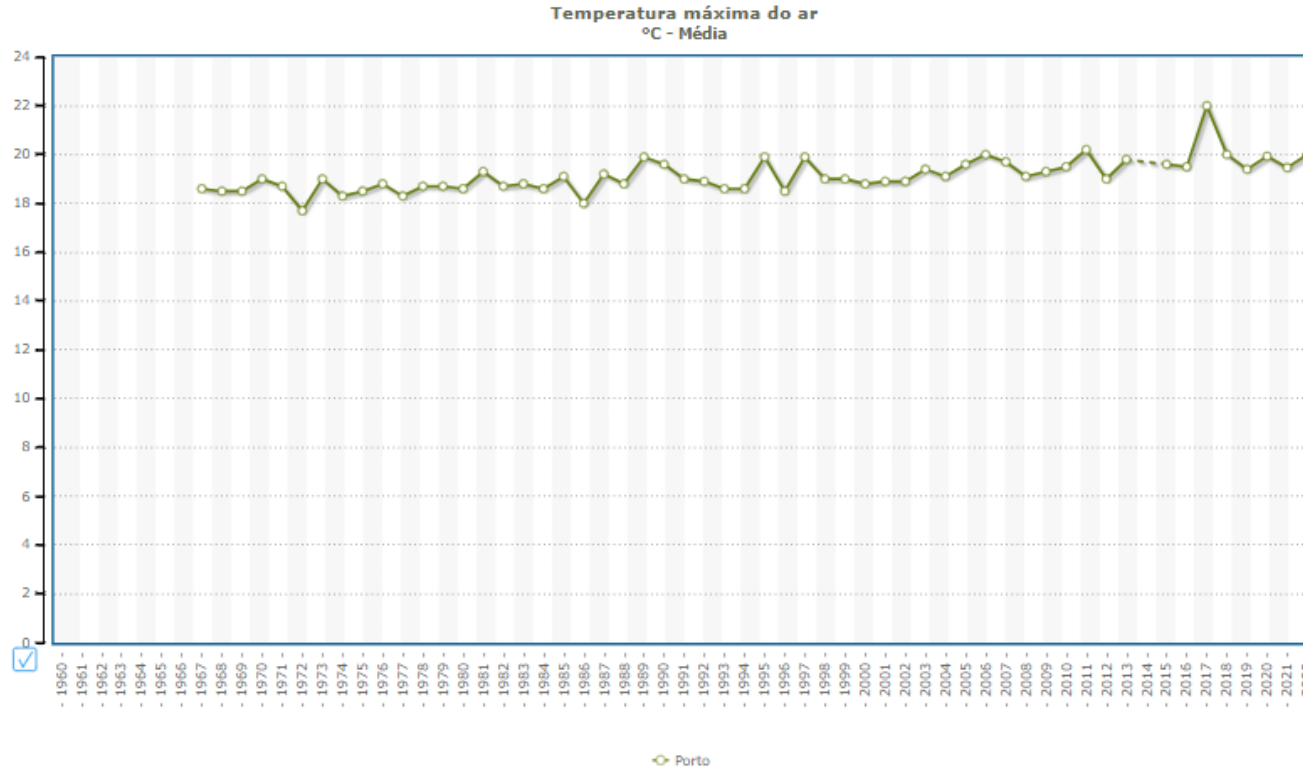
RESUMO

Indicador Nacional

Desde 1995 até 2017, a produção passou por períodos de aumentos e recuos

A partir de 2017 verifica-se o maior aumento de produção, com ligeira quebra entre 2021 e 2022

Missão 6-Pessoas e territórios seguros e adaptados às alterações climáticas

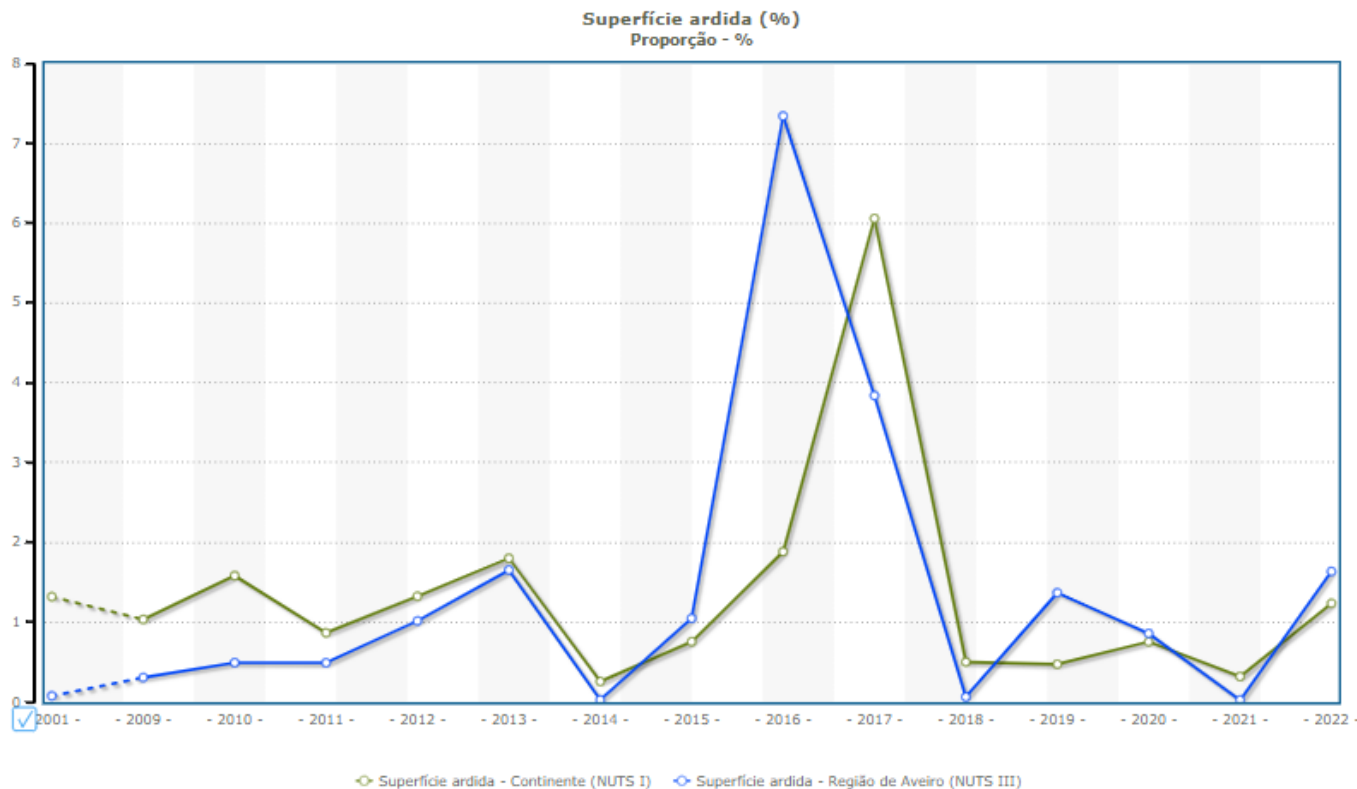


RESUMO

Indicador apresenta várias oscilações

Pico foi atingido em 2017, diminuindo e com tendência a aumentar ligeiramente

Missão 6-Pessoas e territórios seguros e adaptados às alterações climáticas



RESUMO

% área ardida teve um enorme aumento de 2001 até 2016 (ano com maior % área ardida)

A partir de 2016, verifica-se uma enorme diminuição com tendência ligeira de aumento a partir de 2021