

# novo pacto verde

## Relatório sessão local Novo Pacto Verde - Comunidade Intermunicipal do Alto Alentejo



### Participe na decisão dos investimentos ambientais nos distritos de Évora e Portalegre

Participação online ou presencial para cidadãos, ONGs, empresas e Municípios para criação do Plano Nacional de Investimento ecologicamente responsável a médio-longo prazo:

Sessão presencial  
23 Janeiro 2024  
Sede da CIMAC  
Rua 24 de Julho 1, 7000-650 Évora



Inscrição gratuita e obrigatória em:  
[www.novopactoverde.pt](http://www.novopactoverde.pt)

Iniciativa de:

Em parceria com:





I.Introdução	7
II.Reporte de comunicação externa	8
1.Missão 1 - Qualidade de vida com a Natureza	9
Futuro	9
Presente	9
Passado	9
Propostas de prioridades regionais	9
Propostas de projetos a desenvolver	10
2.Missão 2 - Cidadãos ativos e capacitados para a transição verde e justa	11
2.1.Caracterização das Comunidades Intermunicipais relativamente à Missão	11
2.2.Resultados desagregados por CIM	11
Futuro	11
Presente	11
Passado	11
Propostas de prioridades regionais	12
Propostas de projetos a desenvolver	12
3.Missão 3 - Pacto para a água	12
3.1.Caracterização das Comunidades Intermunicipais relativamente à Missão	12
3.2.Resultados desagregados por CIM	12
Futuro	12
Presente	13
Passado	13
Propostas de prioridades regionais	13
Propostas de projetos a desenvolver	13
4.Missão 4 - Mobilidade coletiva, ativa e partilhada acessível a todas as pessoas	13
4.1.Caracterização das Comunidades Intermunicipais relativamente à Missão	13
4.2.Resultados desagregados por CIM	13
Futuro	13
Presente	14
Passado	14
Propostas de prioridades regionais	14
Propostas de projetos a desenvolver	14
5.Missão 5 - Energia Verde para todos	14
Futuro	14
Presente	15
Passado	15
Propostas de prioridades regionais	15
Propostas de projetos a desenvolver	15
6.Missão 6 - Pessoas e territórios seguros e adaptados às alterações climáticas	15
6.1.Caracterização das Comunidades Intermunicipais relativamente à Missão	15
6.2.Resultados desagregados por CIM	15
Futuro	15

Presente	15
Passado	15
Propostas de prioridades regionais	15
Propostas de projetos a desenvolver	15
ANEXO- Análise do estado ambiental atual da CIM Alto Alentejo	16

Relatório elaborado por: Inês Cunha e Sérgio Pedro

## I. Introdução

O presente relatório reporta o resultado do processo de participação pública presencial junto das Comunidade Intermunicipal do Alto Alentejo por via da realização de sessão pública presencial que decorreu a 23/1/2024 na sede da Comunidade Intermunicipal do Alentejo Central.

Durante o desenho e implementação deste processo, e, através a adoção de uma metodologia mista que adapta as ferramentas da análise SWOT e Triângulo dos Futuros, procurou-se obter a identificação das visões desejadas de ação climática nas Comunidades, bem como os seus obstáculos e decisões anteriores que possam criar algum tipo de condicionamento na implementação do Novo Pacto Verde. Por fim, foram identificadas prioridades específicas para cada missão e propostas de projetos a serem financiados no âmbito do futuro Novo Pacto Verde.

A sessão presencial contou com a participação de 22 participantes residentes ou com sede no território das CIMs.

No que concerne à participação pública via online, foi recolhida 1 participações.



## II. Reporte de comunicação externa

- a) Convites enviados pela Unidade de Missão a potenciais participantes: 133
- b) Media contactados pela Unidade de Missão para a sessão presencial: 1
- c) Comunicados de imprensa divulgados:
  - i) <https://www.uevora.pt/ue-media/agenda?item=39373>
  - ii) <https://nortealentejo.pt/2024/01/25/cimaa-na-tour-nacional-do-novo-pacto-verde/>
  - iii) [https://m.facebook.com/p/Info-%C3%89vora-100070364173434/?locale=az\\_AZ](https://m.facebook.com/p/Info-%C3%89vora-100070364173434/?locale=az_AZ)
  - iv) <https://www.facebook.com/cimalentejocentral/posts/pfbid0YBH77gT1BNjHvfCijX2FKkzHPoRrmHbWR3p79KmjonEv7csqifSiCz1P8PPhLJJyl>
  - v) <https://www.radiocampanario.com/evora-recebe-participacao-publica-para-definir-futuro-dos-investimentos-ambientais-em-portugal/>

## 1. Missão 1 - Qualidade de vida com a Natureza

### Futuro

Na sua opinião, qual o futuro desejado para a Missão na sua CIM? Como deseja que seja em 2030?

1. REN transversal a todos os municípios contíguos
2. Envolvimento maior da comunidade nos projetos, desde o seu início, sobretudo a pensar no pós-vida do projeto
3. Gestão eficaz e eficiente das zonas classificadas como parque natural
4. A atual gestão em nada é benéfica para a gestão do Parque Natural da Serra de São Mamede (o conceito de Parque Natural desapareceu do léxico dos habitantes)
5. Que pelo menos 30% da área do distrito faça parte da Rede Nacional de Áreas Protegidas e classificadas, conforme previsto na estratégia europeia para a biodiversidade 2030

### Presente

Na sua opinião, quais são as tendências (positivas e negativas) ao qual é necessário dar resposta no contexto da Missão na sua CIM?

1. Aumento da área dedicada à agricultura superintensiva (ex. olival, amendoal) e consequente destruição de habitats
2. Seca e falta de adaptação aos efeitos das alterações climáticas
3. Declínio dos insetos, entre eles os insetos polinizadores
4. Ausência de programas de monitorização de insetos de longa duração
5. Más práticas de gestão da vegetação e no uso dos pesticidas, incompatíveis com a conservação da biodiversidade, nomeadamente insetos
6. Maior consciência sobre a importância da conservação da natureza e biodiversidade, nomeadamente dos insetos, tanto por parte da população como das autoridades
7. Maior participação em atividades de inventariação e monitorização da biodiversidade com recurso à participação da comunidade através da ciência cidadã

### Passado

Que decisões do passado dificultam a mudança para a sua visão de futuro para a Missão na sua CIM?

1. Não se trabalhar em conjunto com todos os parceiros do território
2. Áreas protegidas vistas como uma limitação à atividade humana
3. Cada município trabalha de forma individual: situações como a REN deveria ser analisadas para todo o território no mesmo momento e forma
4. Historicamente as ONGAs que se dedicam à conservação da natureza em Portugal funcionam em condições de precariedade, dependentes de financiamento incerto e escasso
5. Existência de incompatibilidades entre políticas promovidas por outros sectores e a conservação da natureza, como incentivos e financiamento de más práticas agrícolas (ex. agricultura superintensiva)

### Propostas de prioridades regionais

Indique, prioridades específicas para a Missão na sua CIM.

1. Criação de zonas biodiversas, junto dos aglomerados urbanos
2. Limitar a extensão e contiguidade das produções agrícolas superintensivas
3. Estabelecer corredores ecológicos entre áreas protegidas e classificadas do distrito
4. Criar microreservas para a conservação dos insetos ameaçados no distrito, que constam na Livro Vermelho dos Invertebrados de Portugal Continental (LVI)
5. Promover o restauro ecológico de áreas degradadas
6. Implementar um plano de monitorização para fazer o seguimento dos insetos ameaçados no distrito
7. Implementar um plano de monitorização e conservação dos insetos polinizadores, incluindo autoridades locais e os diferentes agentes sociais, científicos e económicos
8. Financiar através de mecanismos de financiamento governamentais o funcionamento de ONG's dedicadas à conservação da natureza e da biodiversidade
9. Financiar programas de formação e capacitação dirigidos a diferentes agentes locais (administração pública, técnicos municipais, professores, agricultores, estudantes, etc) sobre a importância da biodiversidade, nomeadamente insetos, e inclusão de boas práticas para a sua conservação nos diferentes setores
10. Promover produção de plantas autóctones e nativas em viveiros municipais para utilização em espaços verdes públicos e em ações de restauro ecológico
11. Programar cortes de vegetação nos espaços verdes urbanos para depois da floração das plantas nativas e espontâneas. Colocar informação acessível sobre a importância desta vegetação para os insetos polinizadores e conservação da natureza
12. Proibição do uso de pesticidas em espaços públicos

#### Propostas de projetos a desenvolver

Indique propostas de investimentos/projetos a financiar no âmbito do Novo Pacto Verde para a Missão na sua CIM. (Note que poderá indicar projetos já em curso que necessitam de mais investimento, bem como projetos a criar de raiz.)

1. Levantamento da biodiversidade de toda a área da CIM
2. Criação de mecanismos de financiamento específicos para apoiar o funcionamento de ONGAs dedicadas à conservação da natureza e da biodiversidade, de forma a combater a precariedade neste setor
3. Criação de mecanismos de financiamento para a monitorização de insetos polinizadores, que será obrigatória a partir de 2026, de acordo com a nova lei do Restauro Ecológico
4. Financiar programas de formação e capacitação dirigidos a diferentes agentes locais (administração pública, técnicos municipais, professores, agricultores, estudantes, etc)
5. Financiar a implementação, a partir de 2026 do Plano de Ação para a Conservação e Sustentabilidade dos Insetos Polinizadores - PolinizAÇÃO (2023-2025)
6. Financiar a coordenação do projeto de ciência cidadã Censos de Borboletas de Portugal, que faz parte do Plano Europeu de Monitorização de Borboletas Diurnas
7. Financiar projetos que aumentem o conhecimento sobre os insetos polinizadores e as causas e consequências ao nível nacional do seu declínio

8. Financiar projetos que visem a conservação dos insetos polinizadores e promovam as suas populações e serviços de polinização combatendo as causas do seu declínio

## 2. Missão 2 - Cidadãos ativos e capacitados para a transição verde e justa

### 2.1. Caracterização das Comunidades Intermunicipais relativamente à Missão

### 2.2. Resultados desagregados por CIM

#### Futuro

Na sua opinião, qual o futuro desejado para a Missão na sua CIM? Como deseja que seja em 2030?

1. População informada, com formação adequada a nível do ambiente e sobre sustentabilidade
2. População ambientalmente consciente, interessada, participada e envolvida na comunidade
3. Todas as pessoas reconhecem o valor da biodiversidade e a nossa história partilhada com toda a restante vida neste planeta.
4. As pessoas compreendem que o bom funcionamento de todos os ecossistemas, incluindo os agrícolas e os urbanos, depende da existência de equilíbrio entre todas as formas de vida, e que é possível integrar as atividades humanas nesse equilíbrio
5. Em 2030, existe uma maior consciência de todos da possibilidade de integração das atividades humanas com o equilíbrio ecológico

#### Presente

Na sua opinião, quais são as tendências (positivas e negativas) ao qual é necessário dar resposta no contexto da Missão na sua CIM?

1. Maior consciência sobre a importância da conservação da natureza e biodiversidade, nomeadamente dos insetos, tanto por parte da população como das autoridades
2. Maior participação em atividades de inventariação e monitorização da biodiversidade com recurso à participação da comunidade através da ciência cidadã
3. Com o envolvimento do ensino universitário tem vindo a ser desenvolvido o projeto “Guardiões”, com vista à promoção de cidadãos ambientalmente mais conscientes
4. Existe ainda uma visão da natureza como sendo algo contra qual o homem tem de lutar, alguma coisa à parte do ser humano
5. Cultura do eterno crescimento que leva à destruição dos recursos naturais
6. Maior consumo energético

#### Passado

Que decisões do passado dificultam a mudança para a sua visão de futuro para a Missão na sua CIM?

1. Falta de investimento em infraestruturas de transporte e comunicação que promovam hábitos mais sustentáveis para a população

2. Perpetuação dos valores da escola tradicional, dentro de quatro paredes, que não proporciona o contacto regular com a natureza
3. Falta de conhecimento da biodiversidade local

#### Propostas de prioridades regionais

Indique, prioridades específicas para a Missão na sua CIM.

1. Apostar na fiscalização, regulamentação e incentivos
2. Criar incentivos de cariz público-privado para promover decisões mais conscientes e sustentáveis
3. Formar e capacitar decisores políticos para as questões inerentes à sustentabilidade ambiental
- 4.

#### Propostas de projetos a desenvolver

Indique propostas de investimentos/projetos a financiar no âmbito do Novo Pacto Verde para a Missão na sua CIM. (Note que poderá indicar projetos já em curso que necessitam de mais investimento, bem como projetos a criar de raiz.)

1. Criar medidas de capacitação para diferentes públicos: escolas, lares/centros de dia, instituições, outros
2. Promover formas de formação e capacitação formal e informal, especialmente para as novas gerações permitindo o fomento de diálogo intergeracional
3. Garantir o conhecimento adequado que permita analisar criticamente o contexto, reajustando os comportamentos e decisões em várias temáticas: energia, mobilidade, consumo, resíduos
4. Apoio ao projecto da CIMAA: “Informação mais próximAA” que envolve os alunos nas questões ambientais relacionadas com a forma de mobilidade
5. Financiar programas de formação e capacitação dirigidos a diferentes agentes locais (administração pública, técnicos municipais, professores, agricultores, estudantes, etc) sobre a importância da biodiversidade, nomeadamente insetos, e inclusão de boas práticas para a sua conservação nos diferentes setores

### 3.Missão 3 - Pacto para a água

3.1.Caracterização das Comunidades Intermunicipais relativamente à Missão

3.2.Resultados desagregados por CIM

#### Futuro

Na sua opinião, qual o futuro desejado para a Missão na sua CIM? Como deseja que seja em 2030?

1. A água para consumo humano ter o mesmo valor em todo o território
2. Reutilização de água residual para fins diversos
3. Fiscalização, controlo de perdas de água, mais exigência nos projetos (ex: torneiras mais eficientes)
4. Usar de forma eficiente a água, seja qual for a utilização
5. Criar novas reservas de água

### Presente

Na sua opinião, quais são as tendências (positivas e negativas) ao qual é necessário dar resposta no contexto da Missão na sua CIM?

1. Harmonização dos tarifários a nível nacional
2. Conhecer quem gasta água, que quantidade, qual a qualidade: “saber para gerir”

### Passado

Que decisões do passado dificultam a mudança para a sua visão de futuro para a Missão na sua CIM?

1. A água ser considerada um bem adquirido e barato por isso não há racionamento ou poupança
2. Grandes perdas de água nas condutas
3. Canalizações antigas

### Propostas de prioridades regionais

Indique, prioridades específicas para a Missão na sua CIM.

1. Analisar os subsídios dados na agricultura e uma melhor fiscalização.

### Propostas de projetos a desenvolver

Indique propostas de investimentos/projetos a financiar no âmbito do Novo Pacto Verde para a Missão na sua CIM. (Note que poderá indicar projetos já em curso que necessitam de mais investimento, bem como projetos a criar de raiz.)

1. Harmonização dos tarifários
2. Renovação das rede de abastecimento e separativa
3. Novas barragens
4. Separar as águas - rede separativa e investimento nas ApR
5. Renovação de redes de abastecimento obsoletas.

## **4.Missão 4 - Mobilidade coletiva, ativa e partilhada acessível a todas as pessoas**

### 4.1.Caracterização das Comunidades Intermunicipais relativamente à Missão

### 4.2.Resultados desagregados por CIM

#### Futuro

Na sua opinião, qual o futuro desejado para a Missão na sua CIM? Como deseja que seja em 2030?

1. Promover transportes públicos acessíveis (economicamente e fisicamente) a todos, incluindo população com mobilidade reduzida
2. Espaços públicos que protejam e incentivem a circulação dos modos de transporte mais sustentáveis
3. Adaptar o sistema de transportes públicos para que dêem cada vez mais resposta às necessidades da população

#### Presente

Na sua opinião, quais são as tendências (positivas e negativas) ao qual é necessário dar resposta no contexto da Missão na sua CIM?

1. Incentivos associados ao transporte individual e o “status quo” que tem vindo a ser associado a este modo (contexto sócio-cultural)
2. De acordo com os censos, os índices de utilização do transporte individual no Alto Alentejo aumentaram na última década de 69% para 74%
3. Atualmente a rede de transportes públicos não cobre o território todo (temporalmente e geograficamente) especialmente os territórios de baixa densidade
4. Títulos e tarifas cada vez mais acessíveis à população, especialmente aos mais jovens

#### Passado

Que decisões do passado dificultam a mudança para a sua visão de futuro para a Missão na sua CIM?

1. Tardia capacitação das entidades públicas para a melhor gestão, planeamento e oferta do serviço de transportes públicos

#### Propostas de prioridades regionais

Indique, prioridades específicas para a Missão na sua CIM.

1. Criar uma estratégia nacional de mobilidade ativa: pedonal e ciclável, com execução e acompanhamento dos objetivos
2. Estratégias para aumentar a quota de transporte público
3. Promover a integração dos diferentes sistemas de mobilidade (promover a intermodalidade)

#### Propostas de projetos a desenvolver

Indique propostas de investimentos/projetos a financiar no âmbito do Novo Pacto Verde para a Missão na sua CIM. (Note que poderá indicar projetos já em curso que necessitam de mais investimento, bem como projetos a criar de raiz.)

1. Apoio à implementação do transporte flexível/ a pedido que permite garantir a resposta à população, em simultâneo com uma maior eficiência do sistema
2. Atuar junto dos mais jovens para a promoção de formas de deslocação mais sustentáveis
3. Projecto Informação mais PróximAA
4. Mobilidade elétrica de viaturas municipais

## 5.Missão 5 - Energia Verde para todos

#### Futuro

Na sua opinião, qual o futuro desejado para a Missão na sua CIM? Como deseja que seja em 2030?

1. Utilização de energia verde em todos os edifícios municipais
2. Mais comunidades energéticas

#### Presente

Na sua opinião, quais são as tendências (positivas e negativas) ao qual é necessário dar resposta no contexto da Missão na sua CIM?

-

### Passado

Que decisões do passado dificultam a mudança para a sua visão de futuro para a Missão na sua CIM?

-

### Propostas de prioridades regionais

Indique, prioridades específicas para a Missão na sua CIM.

1. Ajuda aos investimentos para autoconsumo

### Propostas de projetos a desenvolver

Indique propostas de investimentos/projetos a financiar no âmbito do Novo Pacto Verde para a Missão na sua CIM. (Note que poderá indicar projetos já em curso que necessitam de mais investimento, bem como projetos a criar de raiz.)

-

## 6. Missão 6 - Pessoas e territórios seguros e adaptados às alterações climáticas

### 6.1. Caracterização das Comunidades Intermunicipais relativamente à Missão

### 6.2. Resultados desagregados por CIM

#### Futuro

Na sua opinião, qual o futuro desejado para a Missão na sua CIM? Como deseja que seja em 2030?

#### Presente

Na sua opinião, quais são as tendências (positivas e negativas) ao qual é necessário dar resposta no contexto da Missão na sua CIM?

#### Passado

Que decisões do passado dificultam a mudança para a sua visão de futuro para a Missão na sua CIM?

### Propostas de prioridades regionais

Indique, prioridades específicas para a Missão na sua CIM.

### Propostas de projetos a desenvolver

Indique propostas de investimentos/projetos a financiar no âmbito do Novo Pacto Verde para a Missão na sua CIM. (Note que poderá indicar projetos já em curso que necessitam de mais investimento, bem como projetos a criar de raiz.)

## ANEXO- Análise do estado ambiental atual da CIM Alto Alentejo

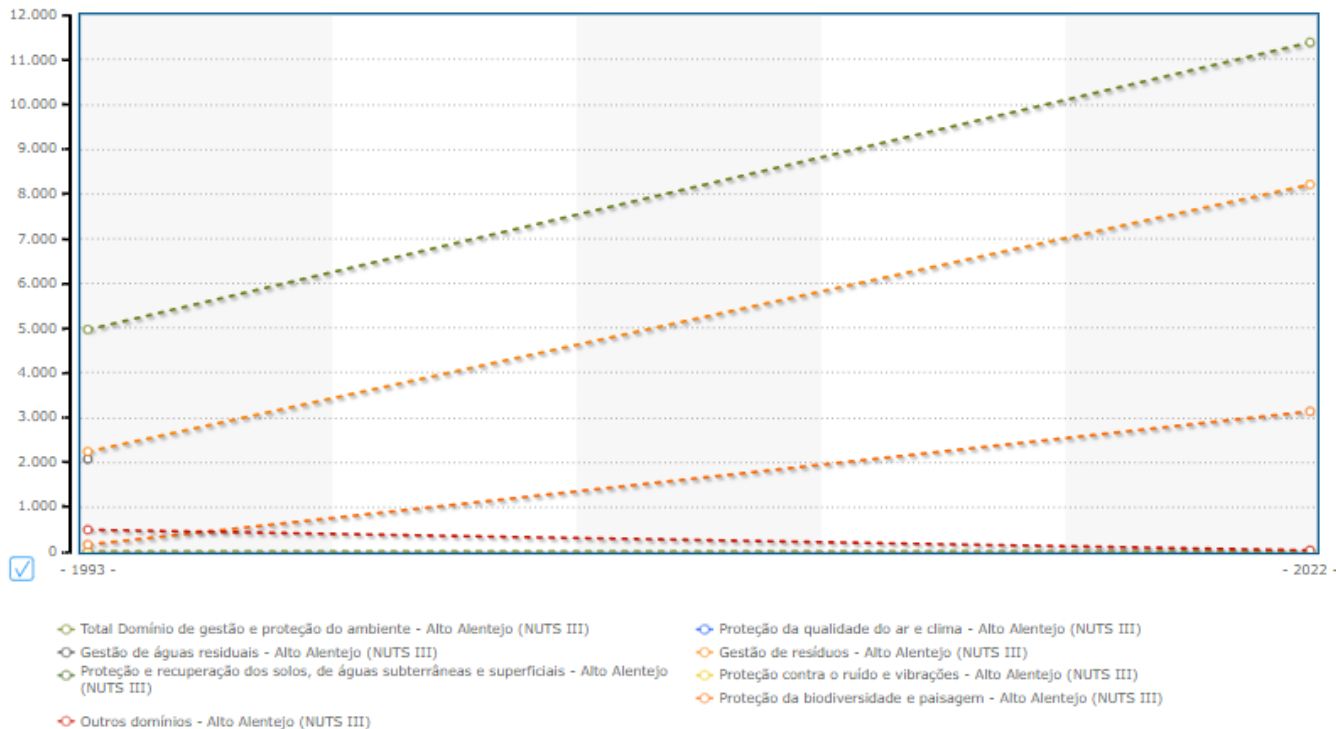
# Caracterização ambiental por NUTS III

\*Dados recolhidos através da plataforma PORDATA

# Análise da Comunidade Intermunicipal do Alto Alentejo

## Missão 1- Qualidade de vida com a Natureza

Despesas dos municípios em ambiente: total e por domínios de gestão e proteção do ambiente  
Euro - Milhares

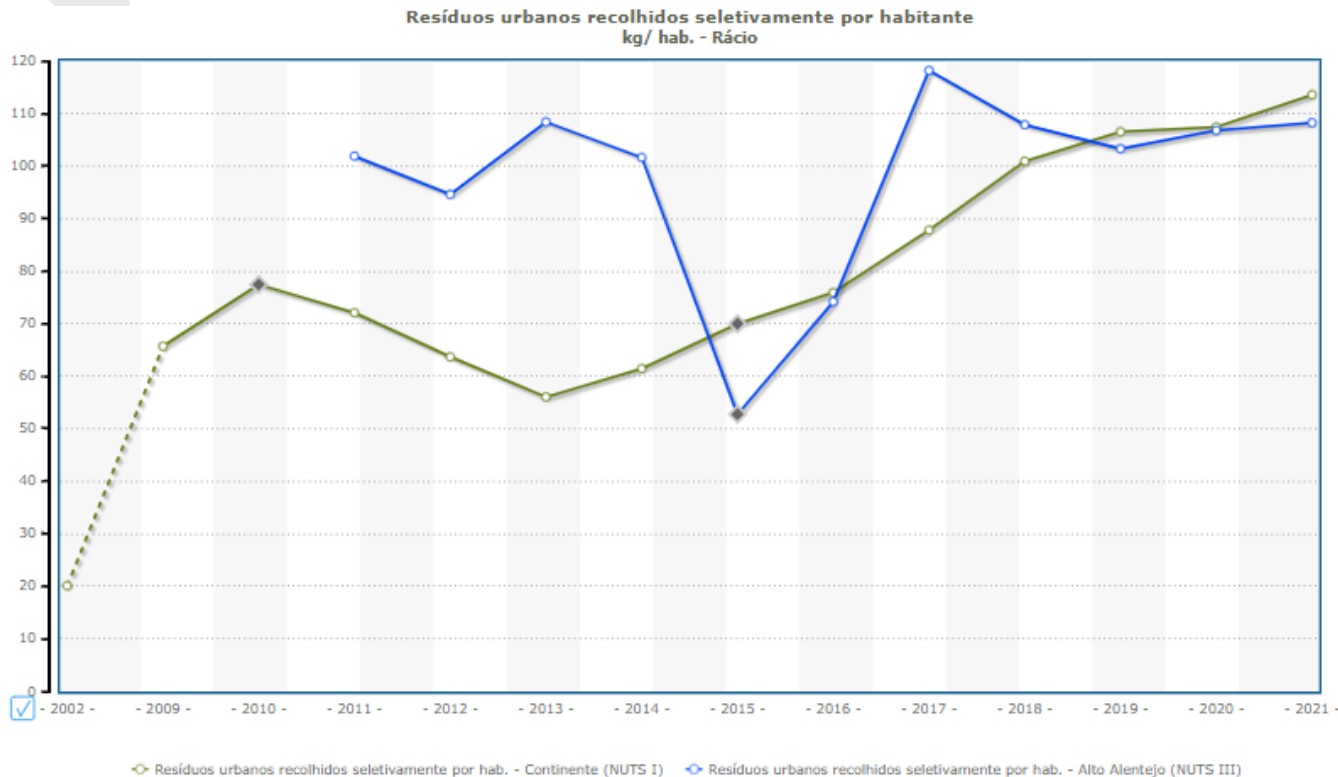


### RESUMO

Aumento generalizado e contínuo

Destaque para a despesa com gestão de resíduos

## Missão 1- Qualidade de vida com a Natureza



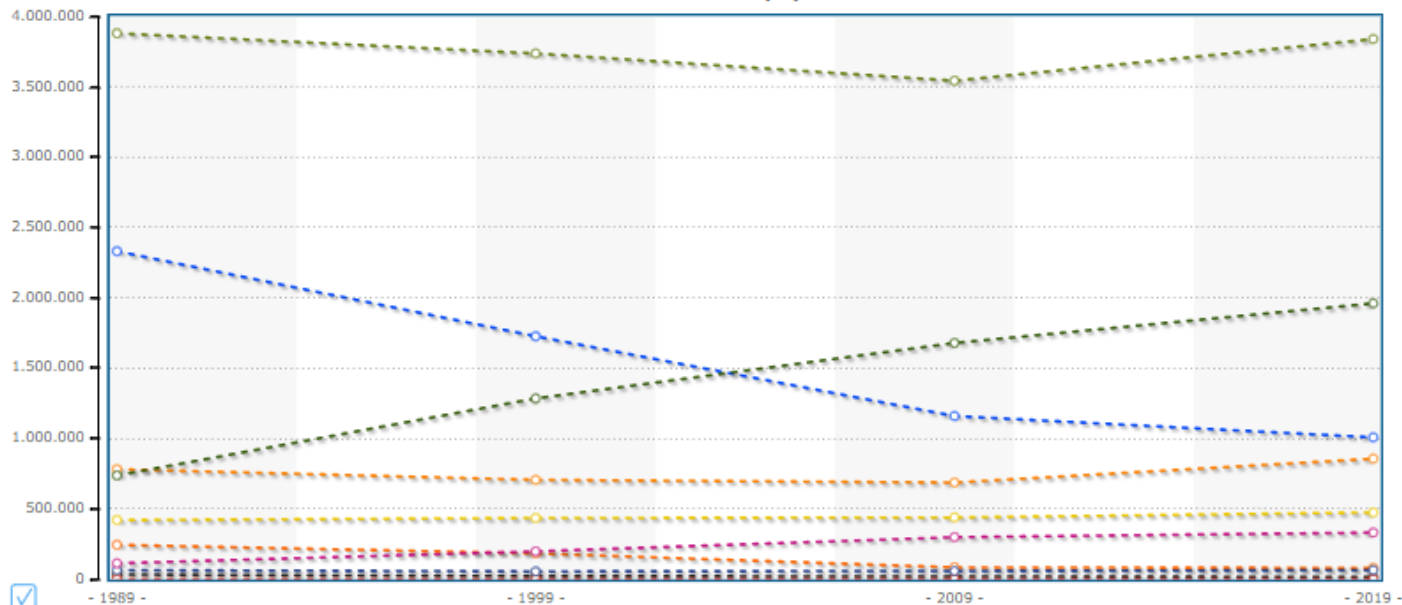
## RESUMO

Verifica-se uma diminuição abrupta dos resíduos recolhidos seletivamente em 2015

Após 2015, verifica-se uma evolução muito positiva do indicador, atingindo o pico em 2017, seguido de uma diminuição gradual

## Missão 1- Qualidade de vida com a Natureza

Superfície agrícola utilizada segundo os Censos: total e por tipo de composição  
Hectare (ha)



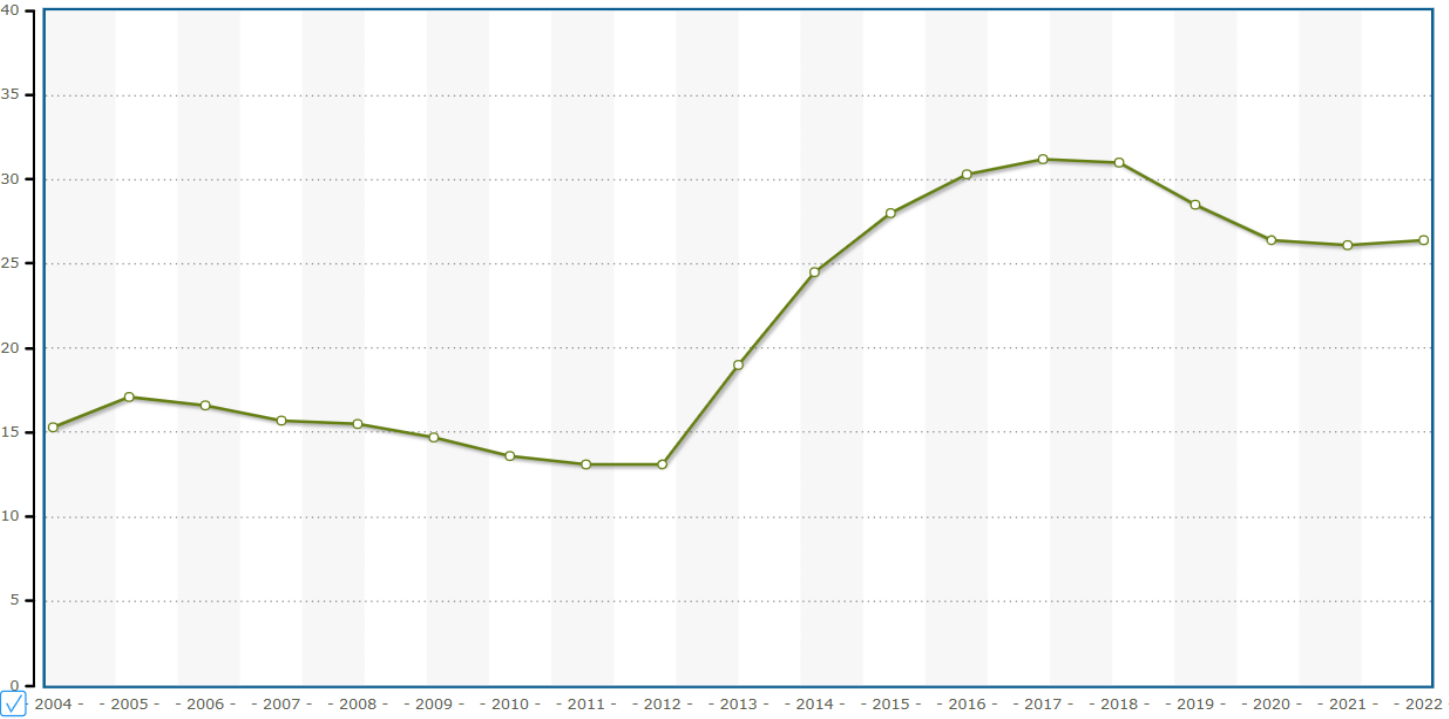
### RESUMO

Decréscimo de ha das culturas permanentes

Maior aumento verifica-se nas pastagens permanentes

# Missão 2-Cidadãos ativos e capacitados para a transição verde e justa

Índice de Bem-Estar  
Índice



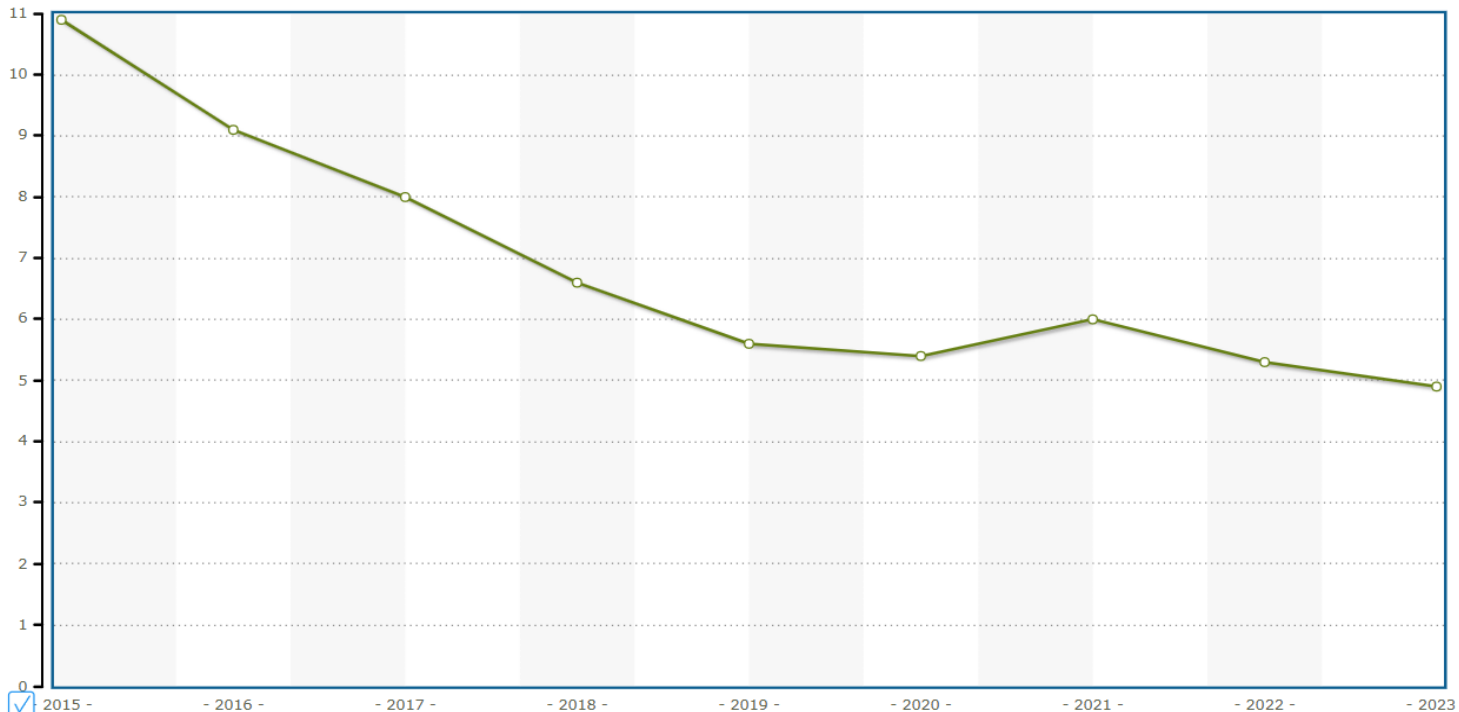
## RESUMO

Indicador Nacional

Aumento significativo do índice até 2016, com tendência a diminuir e estabilizar a partir dessa data

## Missão 2-Cidadãos ativos e capacitados para a transição verde e justa

Taxa de privação material e social severa  
Taxa - %

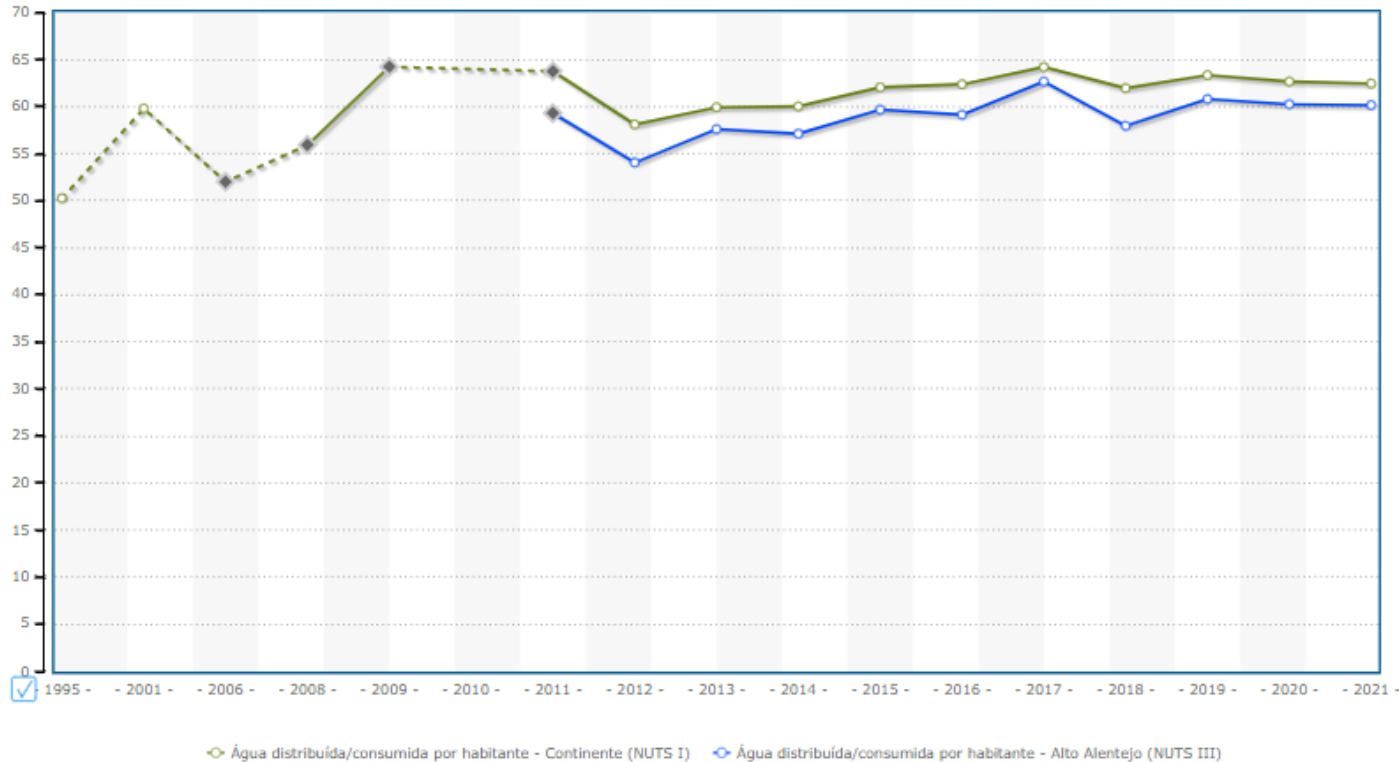


### RESUMO

Indicador Nacional

Diminuição para metade da % de carência económica e social

## Missão 3- Pacto para a Água

Água distribuída/consumida por habitante  
m<sup>3</sup>/ hab. - Rácio

## RESUMO

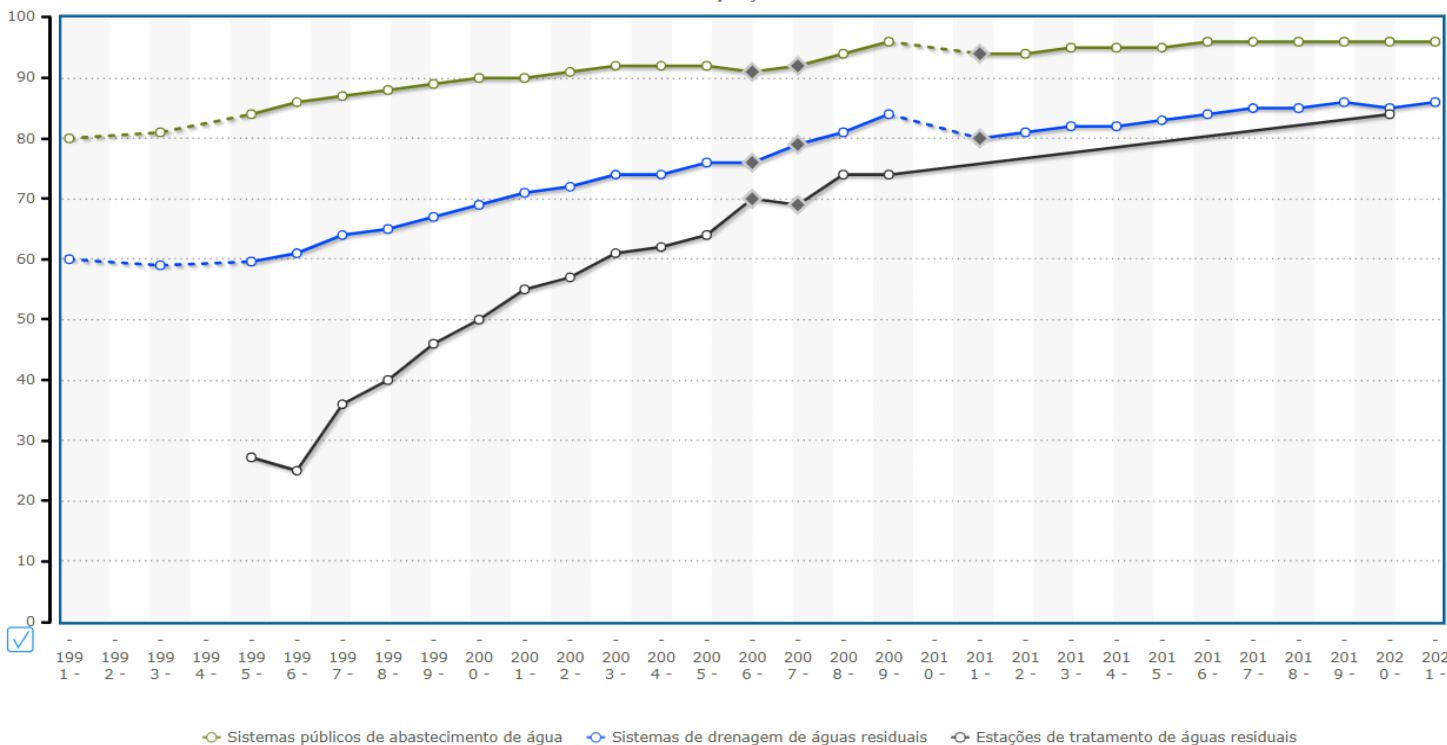
A partir de 2012 tem-se verificado sucessivos aumentos no indicador, até atingir o seu pico em 2017

A partir de 2017, o indicador desce e mantém níveis estáveis

## Missão 3- Pacto para a Água

Alojamentos servidos por sistemas públicos de abastecimento de água, sistemas de drenagem de águas residuais e estações de tratamento de águas residuais (ETAR) (%)

Proporção - %



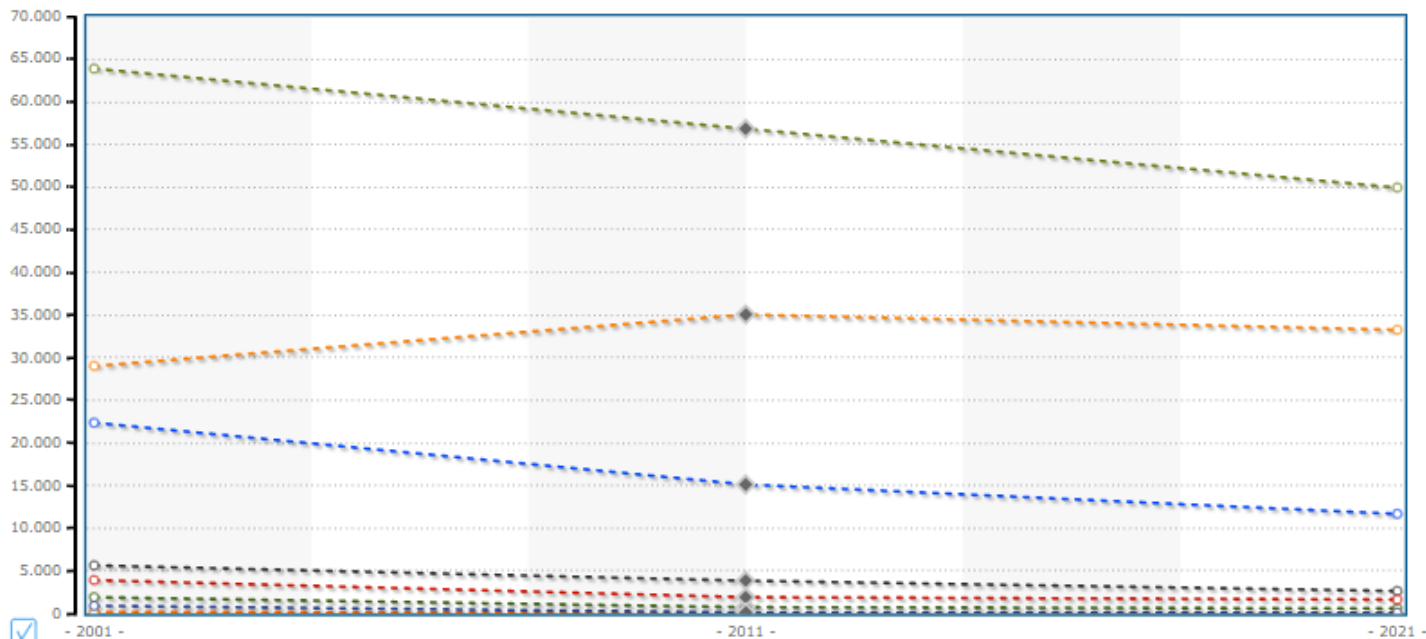
## RESUMO

Indicador Nacional

Aumento generalizado nos sistemas públicos de abastecimento de água, drenagem das águas residuais e na estações de tratamento

# Missão 4- Mobilidade coletiva, ativa e partilhada acessível a todas as pessoas

População segundo os Censos: total e por meio de transporte utilizado  
Indivíduo



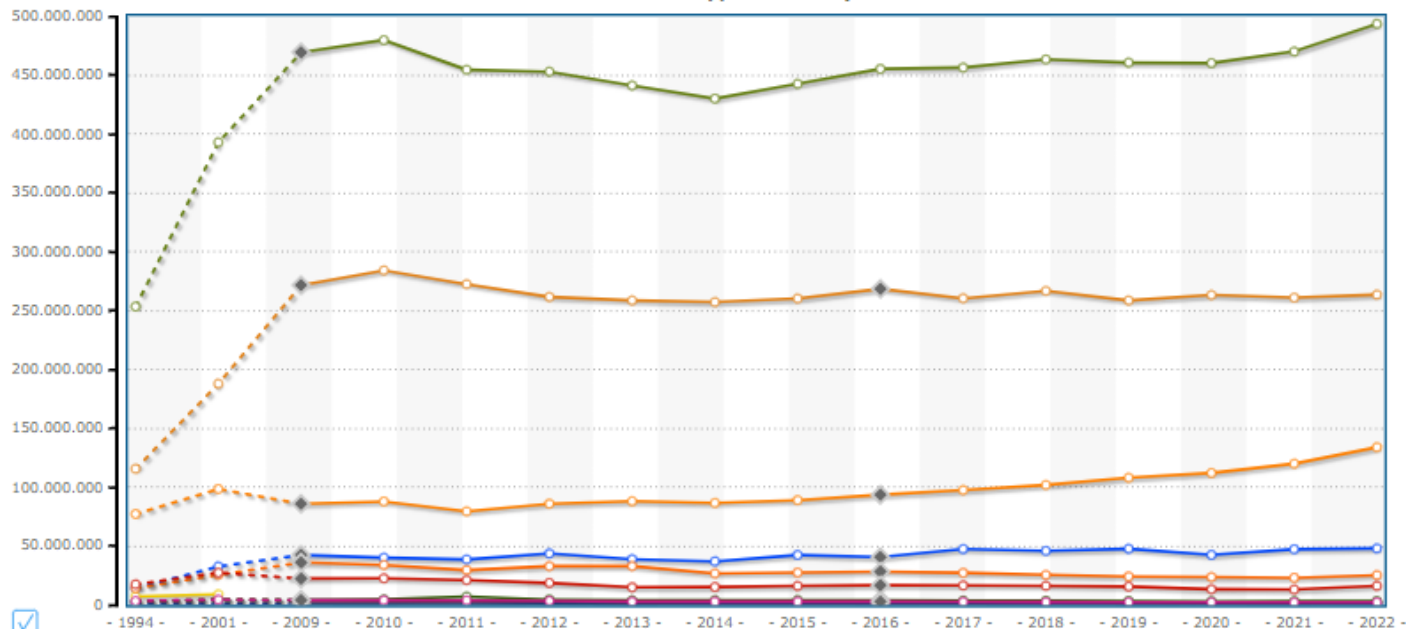
## RESUMO

Predominância do uso do automóvel

Pouca relevância no uso de transportes públicos

# Missão 5-Energia Verde para todos

Consumo de energia elétrica: total e por setor de atividade económica kWh (quilowatt-hora)



## RESUMO

Destaque para o consumo de energia no setor das indústrias transformadoras

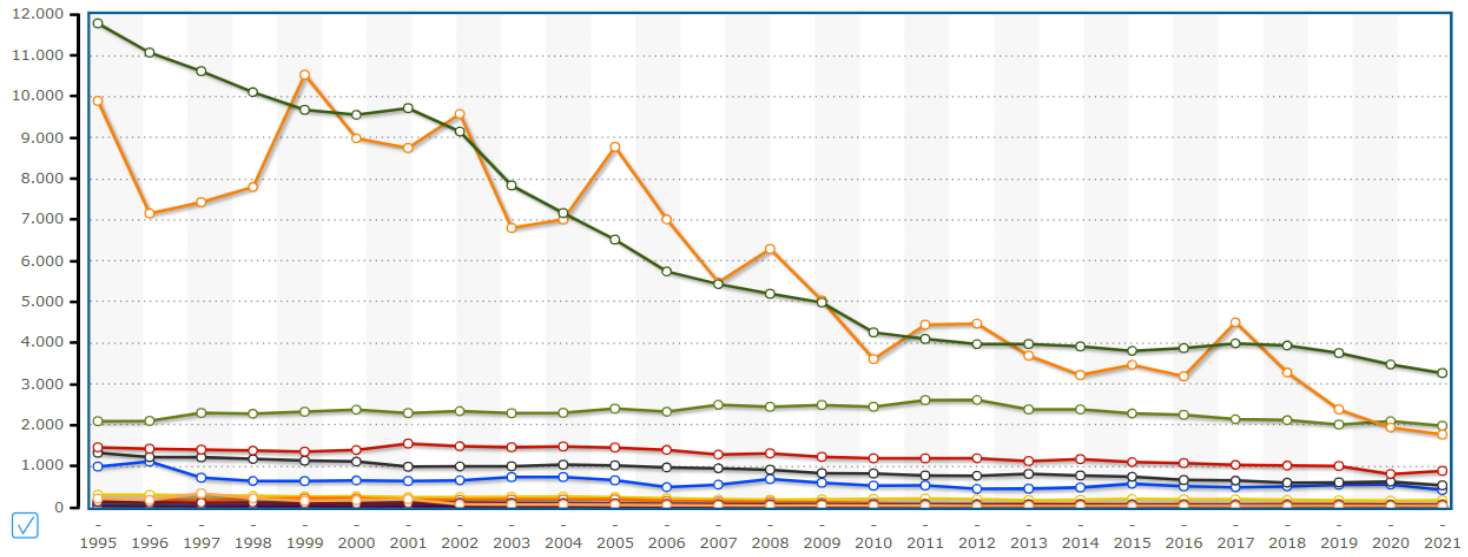


- ◊ Total Consumo de energia elétrica por setor de atividade económica - Alto Alentejo (NUTS III)
- ◊ Agricultura e Pesca - Alto Alentejo (NUTS III)
- ◊ Indústrias extrativas - Alto Alentejo (NUTS III)
- ◊ Indústrias transformadoras - Alto Alentejo (NUTS III)
- ◊ Construção - Alto Alentejo (NUTS III)
- ◊ Electricidade, gás e água - Alto Alentejo (NUTS III)
- ◊ Comércio por grosso e retalho - Alto Alentejo (NUTS III)
- ◊ Restauração e Alojamento - Alto Alentejo (NUTS III)
- ◊ Bancos e Seguros - Alto Alentejo (NUTS III)
- ◊ Outros - Alto Alentejo (NUTS III)
- ◊ Transportes - Alto Alentejo (NUTS III)



# Missão 5-Energia Verde para todos

Intensidade carbónica da economia por setor de atividade  
Rácio



## RESUMO

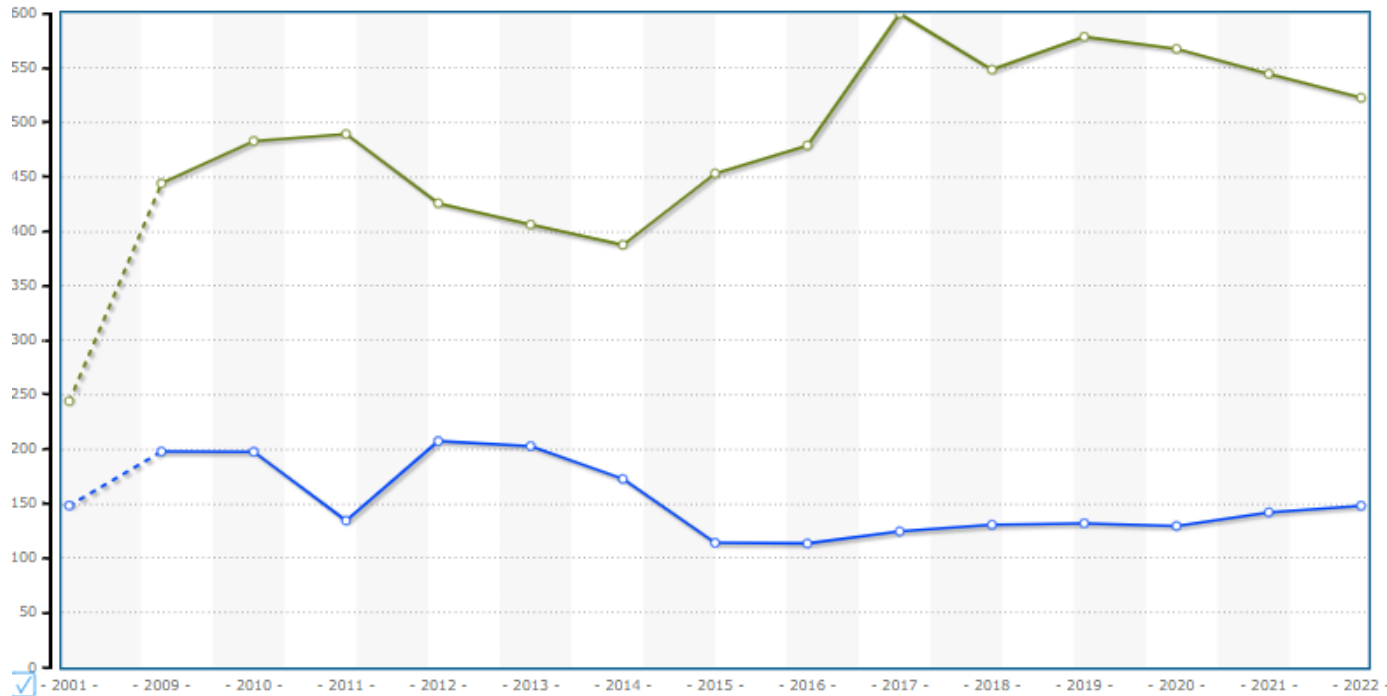
Indicador Nacional

Diminuição acentuada no setor da eletricidade, gás e na captação, tratamento e distribuição de água

- Agricultura, produção animal, caça, floresta e pesca
- Indústrias extrativas
- Indústrias transformadoras
- Eletricidade, gás, vapor,...
- Transportes e armazenagem
- Captação, tratamento e distribuição de água...
- Construção
- Comércio por grosso e a retalho,...
- Atividades financeiras e de seguros
- Alojamento, restauração e similares
- Atividades de consultoria, científicas, técnicas e similares
- Atividades de informação e de comunicação
- Atividades administrativas e dos serviços de apoio
- Administração Pública e Defesa, e Segurança Social obrigatória
- Atividades de saúde humana e apoio social
- Educação
- Atividades artísticas, de espetáculos, desportivas e recreativas
- Outras atividades de serviços

## Missão 5-Energia Verde para todos

Consumo de gás natural por habitante  
Rácio



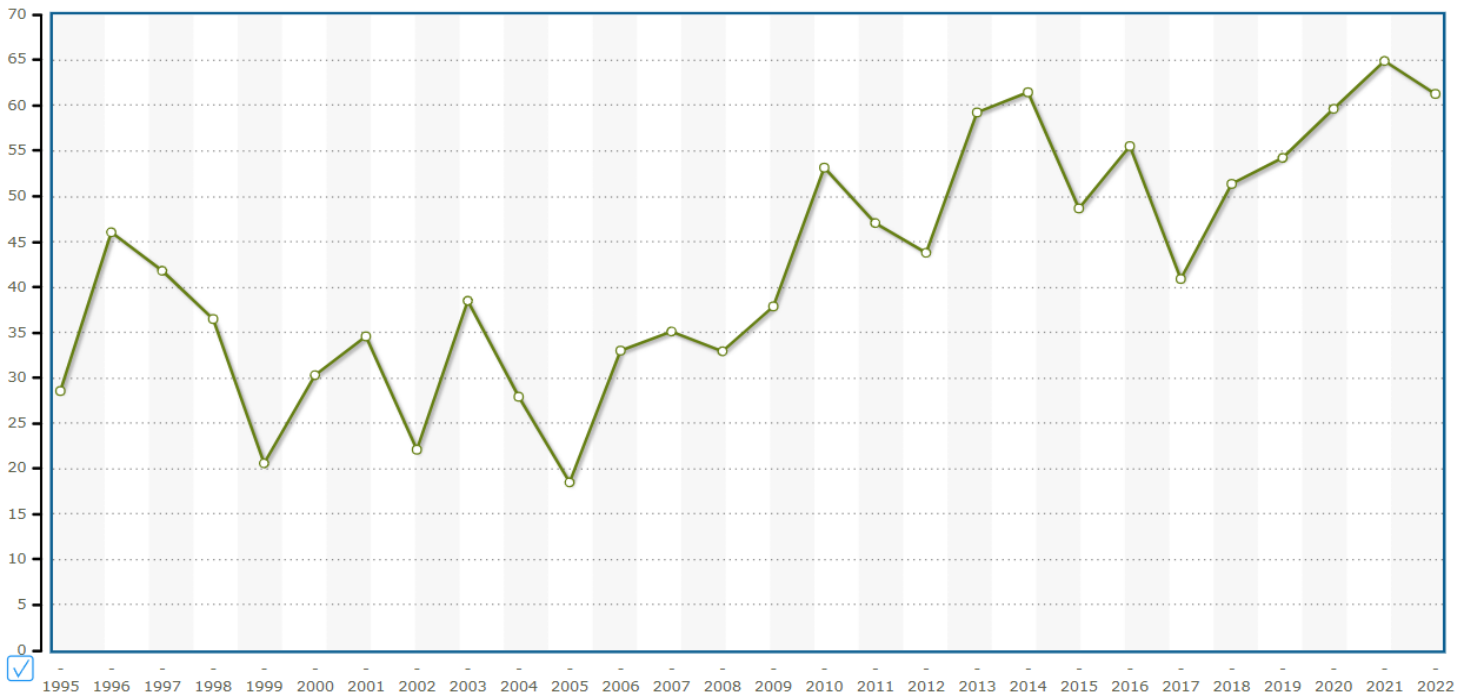
◆ Consumo de gás natural por habitante (Nm³/hab.) - Continente (NUTS I)
 ◆ Consumo de gás natural por habitante (Nm³/hab.) - Alto Alentejo (NUTS III)

## RESUMO

Consumo abaixo da média nacional

Desde 2012, o consumo tem vindo a diminuir mantendo-se praticamente estável até 2022

## Missão 5-Energia Verde para todos

Produção de energia elétrica a partir de fontes renováveis (%)  
Proporção - %

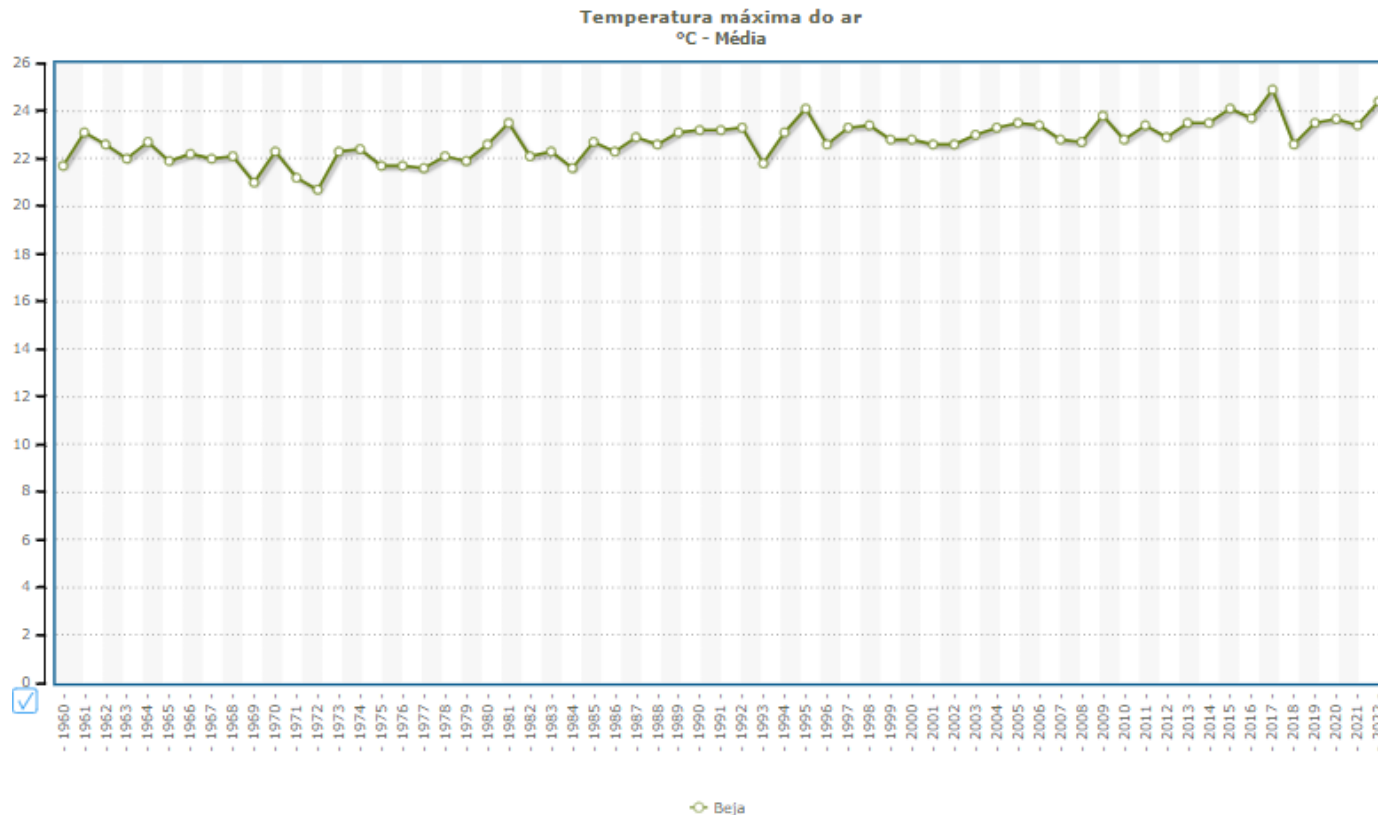
## RESUMO

## Indicador Nacional

Desde 1995 até 2017, a produção passou por períodos de aumentos e recuos

A partir de 2017 verifica-se o maior aumento de produção, com ligeira quebra entre 2021 e 2022

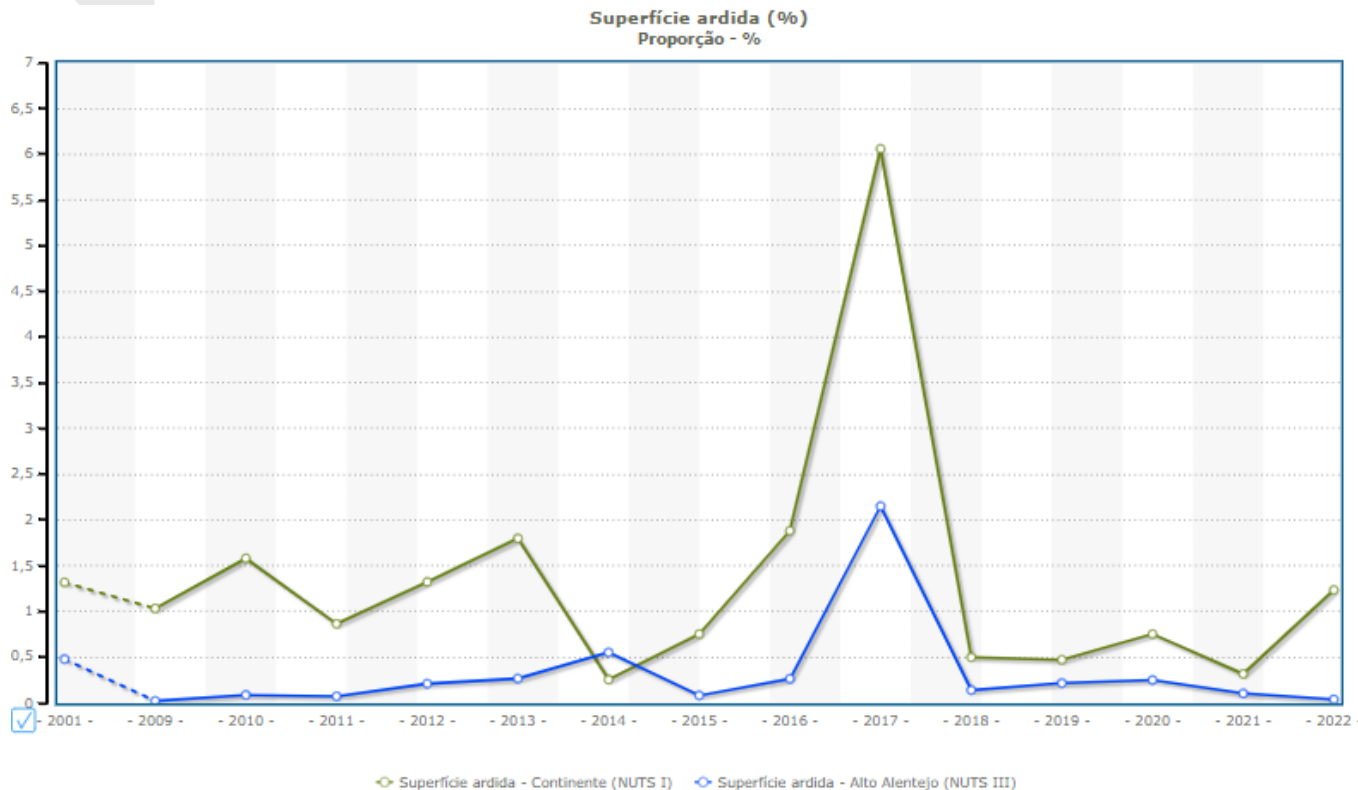
## Missão 6-Pessoas e territórios seguros e adaptados às alterações climáticas



### RESUMO

Temperatura média tem vindo a aumentar ligeiramente, sendo que o pico foi atingido em 2017

## Missão 6-Pessoas e territórios seguros e adaptados às alterações climáticas



### RESUMO

Verificam-se várias oscilações na % de área ardida

Pico de área ardida foi em 2017. Após essa data, % tem vindo a diminuir